

計画には変更が生じることがあります。
最新の情報については、必ずスタッフまでお問い合わせください。

地番	1835-1, 1835-5~1835-8	地積測量図 兼 土地所在図
土地の所在	観音寺市植田町字西下	

14-1
15
16
17

直角座標法求積表

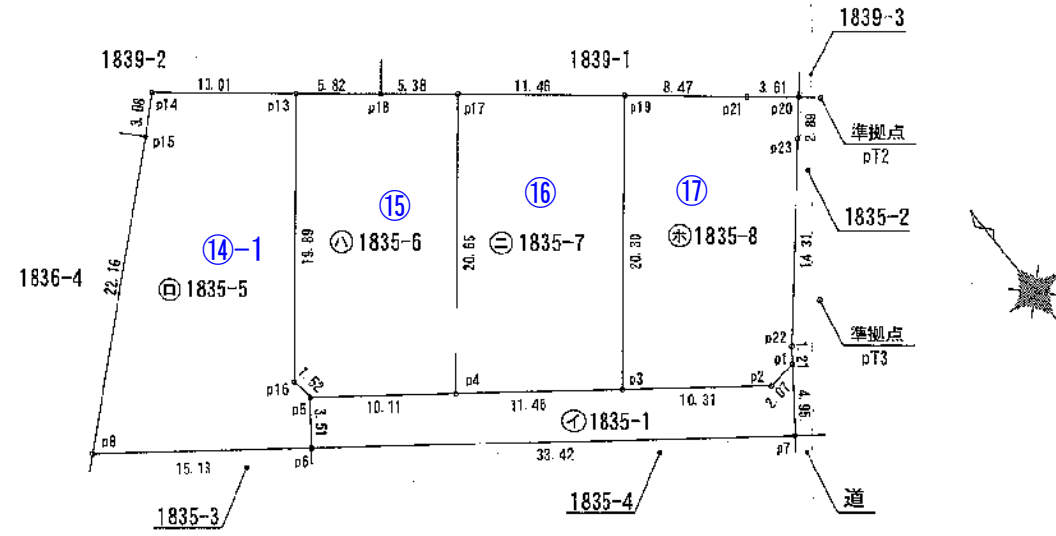
地番	(イ) 1835-1				
No	X _n	Y _n	Y _{n+1} - Y _{n-1}	X _n × (Y _{n+1} - Y _{n-1})	
p1	164.965	174.735	6.838	138.249670	
p2	164.661	172.664	-19.347	-1703.747367	
p3	170.787	164.368	-17.522	-2992.529814	
p4	177.600	155.162	-17.863	-3083.668800	
p5	183.605	147.025	-19.224	-1877.171520	
p6	180.774	144.938	24.821	4455.991454	
p7	100.938	171.840	28.737	4795.469580	
合計				-236.421791	
合計面積				118.2108955	
地積				118.21	m ²

地番	(ロ) 1835-5				
No	X _n	Y _n	Y _{n+1} - Y _{n-1}	X _n × (Y _{n+1} - Y _{n-1})	
p3	200.757	159.113	4.436	830.558092	
p4	206.956	151.251	-19.093	-2028.806808	
p5	204.822	149.020	-18.494	-3737.773246	
p6	189.756	132.758	-4.082	-774.593992	
p7	180.774	144.938	14.287	2578.132658	
p8	183.605	147.025	1.877	344.826585	
p9	185.118	146.815	12.038	2237.756364	
合計				-838.170467	
合計面積				239.5962336	
地積				239.59	m ²

地番	(ハ) 1835-6				
No	X _n	Y _n	Y _{n+1} - Y _{n-1}	X _n × (Y _{n+1} - Y _{n-1})	
p17	193.835	167.938	8.539	1655.157066	
p18	197.160	163.701	-8.825	-1736.937000	
p19	200.757	159.113	-16.866	-3356.982702	
p20	185.118	146.815	-12.088	-2237.756364	
p21	183.605	147.025	8.347	1532.650936	
p22	177.600	155.162	29.013	3714.148800	
合計				-435.789286	
合計面積				232.8548430	
地積				232.85	m ²

地番	(ニ) 1835-7				
No	X _n	Y _n	Y _{n+1} - Y _{n-1}	X _n × (Y _{n+1} - Y _{n-1})	
p19	186.747	176.947	3.550	632.951850	
p17	193.835	167.938	-21.785	-4221.895476	
p4	177.600	155.162	-3.550	-630.480000	
p3	170.787	164.368	21.785	3720.594796	
合計				-455.828880	
合計面積				234.8144150	
地積				234.81	m ²

地番	(ホ) 1835-8				
No	X _n	Y _n	Y _{n+1} - Y _{n-1}	X _n × (Y _{n+1} - Y _{n-1})	
p20	179.227	186.402	-0.863	-172.595601	
p21	181.501	183.507	-9.455	-1716.001953	
p9	186.747	176.947	-19.209	-3587.223123	
p3	170.787	164.368	-4.268	-728.064981	
p2	164.661	172.664	10.347	1703.747367	
p1	164.965	174.735	2.761	455.488305	
p22	165.955	175.445	8.825	1630.501875	
p23	176.995	184.560	10.957	1939.334213	
合計				-474.917838	
合計面積				237.4589130	
地積				237.45	m ²
総合計				1122.954106	m ²

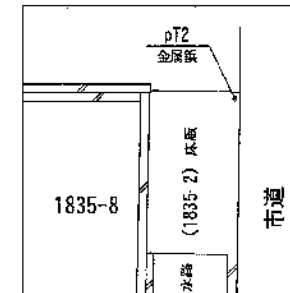


準拠点の座標

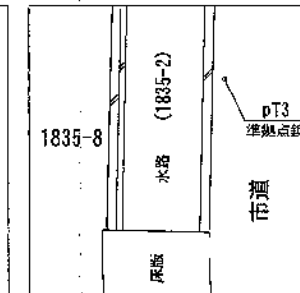
準拠点名	X座標	178.176
pT2	Y座標	187.634
標識等の種類	金属板	
準拠点名	X座標	167.214
pT3	Y座標	179.016
標識等の種類	準拠点鉄	
準拠点間の距離	13.944	

点間距離		
準拠点	境界点	距離
pT2	p6	42.775
	p5	40.970
	p13	36.378
	p17	25.162
pT3	p19	13.609
	p3	24.302
	p20	1.619
	p6	36.677
	p5	35.946
	p13	39.003
	p17	28.834
	p19	9.642
p3	5.058	
p20	4.102	

準拠点位置詳細図



準拠点位置詳細図



標の種類	点名
金属板	p18, p14, p7, p1, p22
金属プレート	p20, p6, p3, p4, p5, p13

測量年月日	令和3年12月1日
座標系	任意

作成者 丸亀市土器町東七丁目588番地1
土地家屋調査士 河野隆弘 (令和3年12月1日作成)

申請人 株式会社リージェントホーム
代表取締役 喜久山知哉

縮尺 1/500

計画には変更が生じることがあります。
最新の情報については、必ずスタッフまでお問い合わせください。

地番	1835-3	地積測量図 兼 土地所在図
土地の所在	観音寺市植田町字西下	

直角座標法求積表

No	X _n	Y _n	Y _{n+1} - Y _{n-1}	X _n * (Y _{n+1} - Y _{n-1})
p6	180.774	144.938	-11.284	-2039.853816
p8	189.756	132.758	-12.824	-2433.430944
p9	189.113	132.114	-1.021	-193.084373
p10	188.644	131.737	-0.165	-31.126260
p24	188.488	131.949	9.100	1715.240800
p25	181.924	140.837	12.093	2200.006932
p11	179.558	144.042	4.101	736.367358
合計				-45.880303
合計面積				22.9401515
地積				22.94 m ²

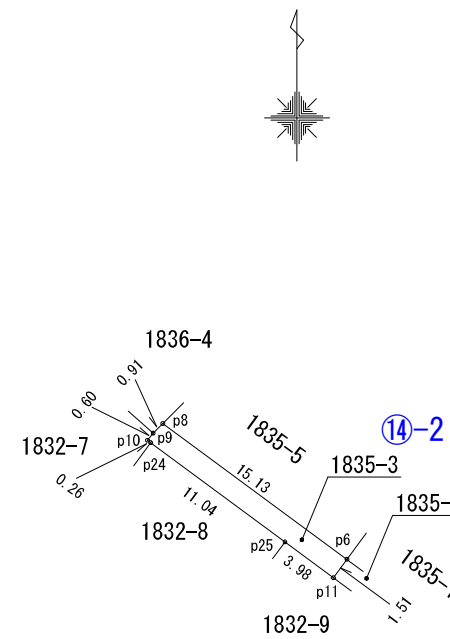
準拠点の座標

準拠点名	X座標	178.176
pT2	Y座標	187.634
標識等の種類	金属板	
準拠点名	X座標	167.214
pT3	Y座標	179.016
標識等の種類	準拠点板	
準拠点間の距離	13.944	

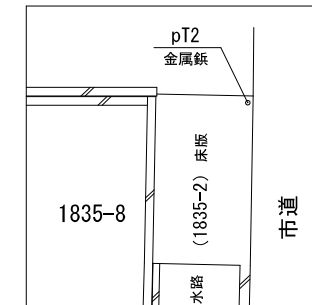
標の種類	点名
金属板	
金属プレート	p6, p24, p25, p11

点間距離		
準拠点	境界点	距離
pT2	p25	46.947
	p11	43.614
	p6	42.775
pT3	p25	40.915
	p11	37.088
	p6	36.677

測量年月日	令和3年12月1日
座標系	任意



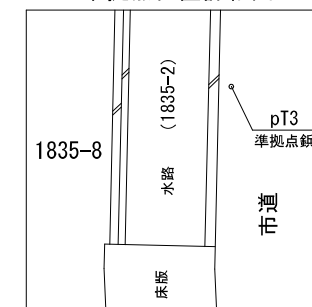
準拠点位置詳細図



準拠点 pT2

準拠点 pT3

準拠点位置詳細図



作成者	丸亀市土器町東七丁目588番地1
	土地家屋調査士 河野隆弘 (令和3年12月1日作成)

申請人	株式会社リージェントホーム
	代表取締役 喜久山知哉

縮尺	1/500
----	-------