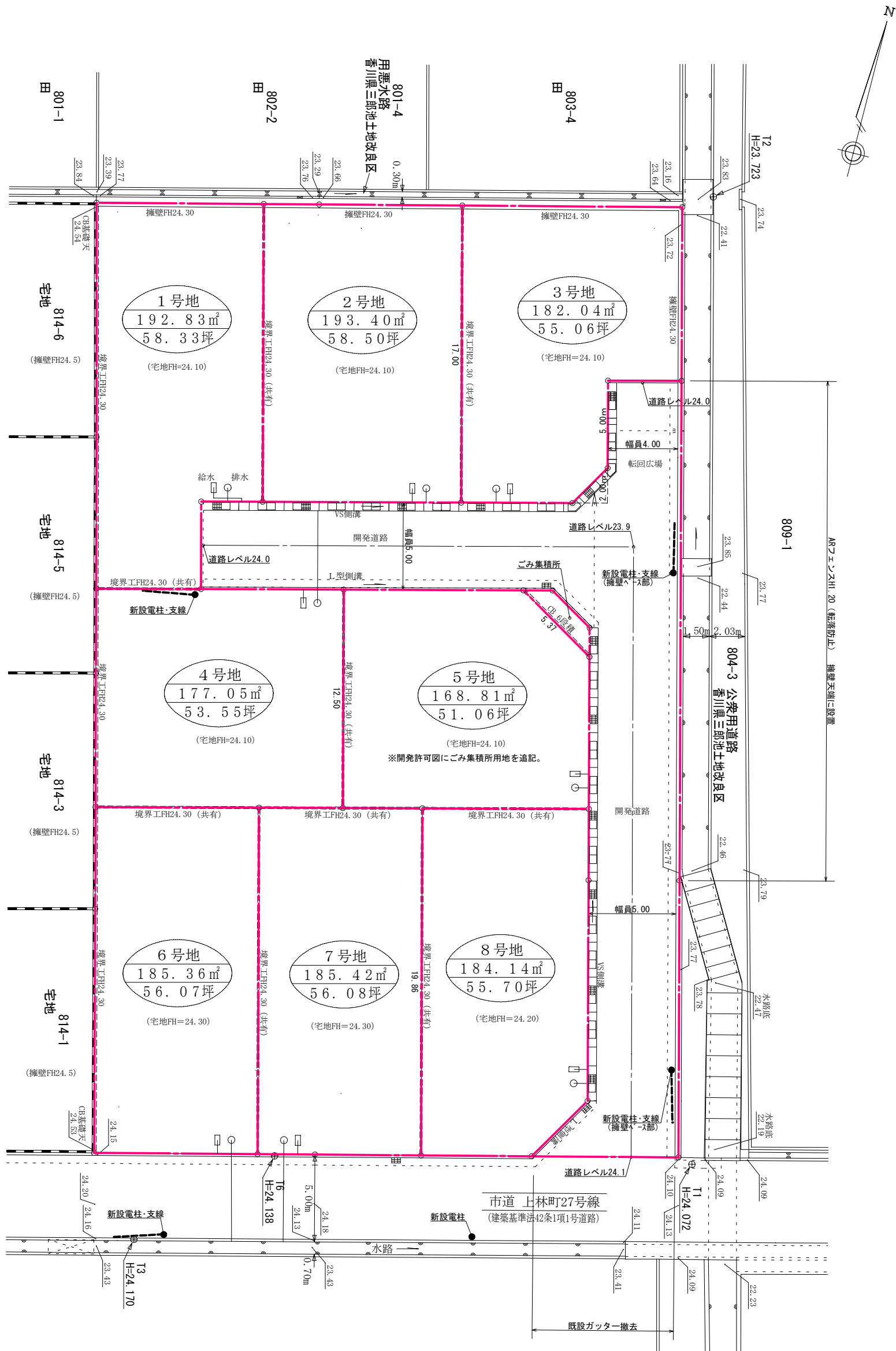


計画には変更が生じることがあります。
 最新の情報については、必ずスタッフまでお問い合わせください。



【更新履歴】

- 4/13 境界立会了。四電工協議了。
- 4/16 各区画の給排水接続位置を変更。
- 4/19 ②③号地面積の変更。各区画の給排水位置を再変更。
④号地電柱位置変更。
- 4/30 ③号地面積及び転回広場寸法の変更。
- 5/12 ③号地面積及び転回広場寸法の再変更（環境業務課協議による）。
- 7/15 ①④⑥⑦号地給排水表記を変更。側溝表記を変更。
- 8/27 ③号地前の転回広場寸法を記入。開発区域内の現況地盤レベルを消去。
- 10/11 確定面積に更新しました。

分譲地名	ウィズライフ上林Ⅱ 確定概要図
所在	高松市上林町字野村 地内
縮尺	1 / 250
図面更新	2021年10月11日
申請手続	森和夫土地家屋調査士 TEL (087) 845-2221
事業者	株式会社 日進堂