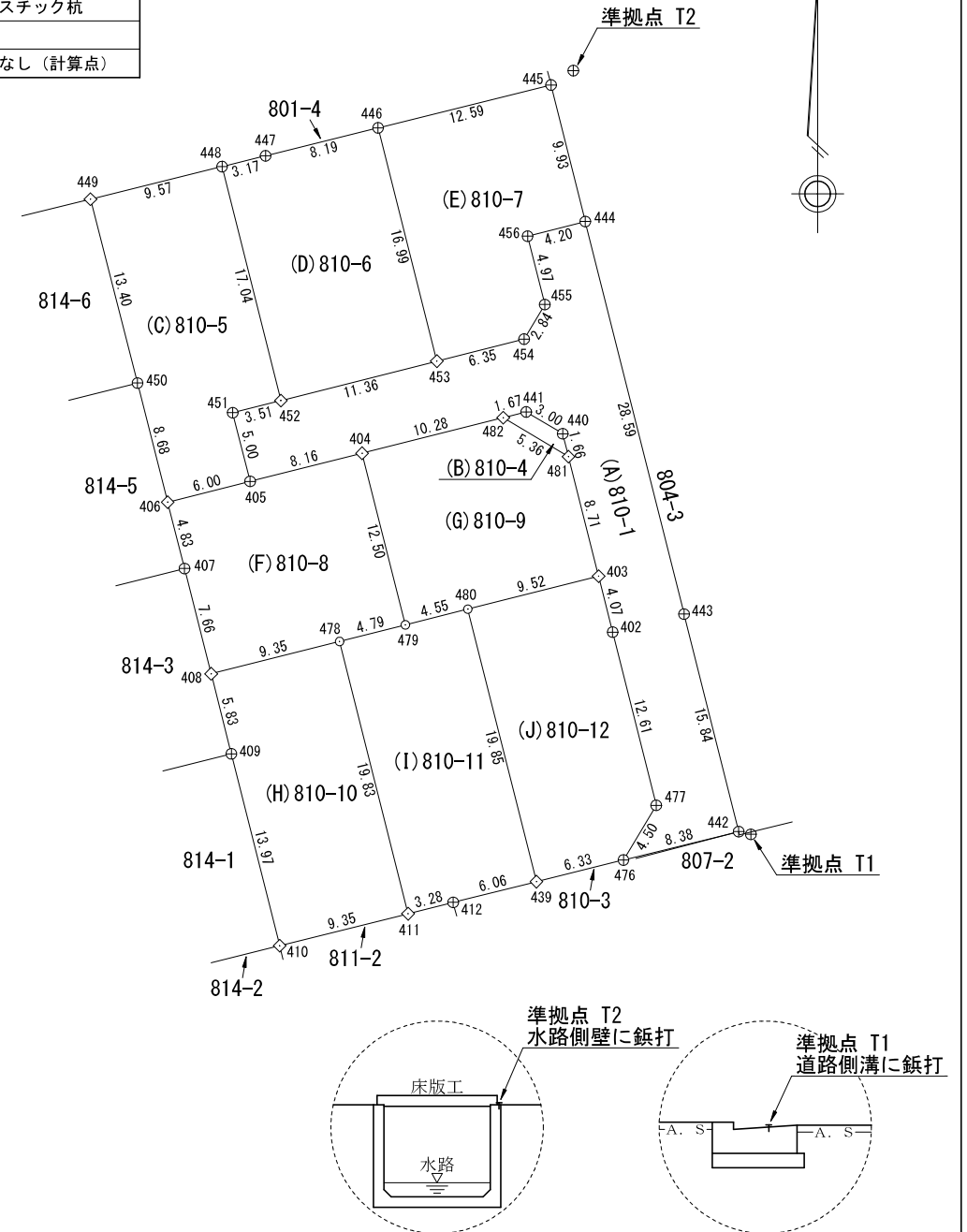


計画には変更が生じることがあります。
最新の情報については、必ずスタッフまでお問い合わせください。

地番	810-1、810-4~810-12	地積測量図
土地の所在	高松市上林町字野村	

座標求積表 【世界測地系】					
地番	点番	X	Y	辺長	測線
(A)810-1	456	142831.350	51714.048	4.97	455 - 456
	455	142826.521	51715.262	2.84	454 - 455
	454	142824.079	51713.799	6.35	453 - 454
	453	142822.521	51707.633	11.36	452 - 453
	452	142819.736	51696.612	3.51	451 - 452
	451	142818.879	51693.208	5.00	405 - 451
	405	142814.031	51694.439	8.16	404 - 405
	404	142816.020	51702.355	10.28	482 - 404
	482	142818.526	51712.328	1.67	441 - 482
	441	142818.933	51713.950	3.00	440 - 441
	440	142817.397	51716.529	1.66	481 - 440
	481	142815.781	51716.936	8.71	403 - 481
	403	142807.334	51719.063	4.07	402 - 403
	402	142803.384	51720.056	12.61	477 - 402
	477	142791.148	51723.135	4.50	476 - 477
	476	142787.287	51720.820	8.38	442 - 476
	442	142789.291	51728.962	15.84	443 - 442
	443	142804.656	51725.103	28.59	444 - 443
	444	142832.386	51718.123	4.20	456 - 444
	倍面積		690.112840		m ²
面積		345.0564200		m ²	
坪数		104.37	坪	地積	345.05 m ²
地番	点番	X	Y	辺長	測線
(B)810-4	482	142818.526	51712.328	5.36	481 - 482
	481	142815.781	51716.936	1.66	440 - 481
	440	142817.397	51716.529	3.00	441 - 440
	441	142818.933	51713.950	1.67	482 - 441
倍面積		9.870358		m ²	
面積		4.9351790		m ²	
坪数		1.49	坪	地積	4.93 m ²
地番	点番	X	Y	辺長	測線
(C)810-5	449	142833.961	51683.161	13.40	450 - 449
	450	142820.977	51686.483	8.68	406 - 450
	406	142812.561	51688.617	6.00	405 - 406
	405	142814.031	51694.439	5.00	451 - 405
	451	142818.879	51693.208	3.51	452 - 451
	452	142819.736	51696.612	17.04	448 - 452
	448	142836.266	51692.456	9.57	449 - 448
倍面積		385.678275		m ²	
面積		192.8391375		m ²	
坪数		58.33	坪	地積	192.83 m ²
地番	点番	X	Y	辺長	測線
(D)810-6	448	142836.266	51692.456	17.04	452 - 448
	452	142819.736	51696.612	11.36	453 - 452
	453	142822.521	51707.633	16.99	446 - 453
	446	142839.000	51703.483	8.19	447 - 446
	447	142837.028	51695.533	3.17	448 - 447
倍面積		386.801679		m ²	
面積		193.4008395		m ²	
坪数		58.50	坪	地積	193.40 m ²

境界点及び基準点の種類	
田	コンクリート杭
◇	金属標
⊕	金属錐
⊠	プラスチック杭
□	木杭
○	標識なし(計算点)



作成者	香川県高松市牟礼町牟礼2949番地 森 和 夫 (令和 3 年 10 月 8 日測量) 土地家屋調査士 (令和 3 年 10 月 23 日作成)
-----	--

申請人	株式会社ウィズライフホーム 代表取締役 喜久山知哉	縮尺	1/500
-----	------------------------------	----	-------

計画には変更が生じることがあります。
最新の情報については、必ずスタッフまでお問い合わせください。

地番	810-1、810-4~810-12	地積測量図
土地の所在	高松市上林町字野村	

地番	点番	X	Y	辺長	測線
(J)810-12	480	142805.007	51709.823	19.85	439 - 480
	439	142785.756	51714.672	6.33	476 - 439
	476	142787.287	51720.820	4.50	477 - 476
	477	142791.148	51723.135	12.61	402 - 477
	402	142803.384	51720.056	4.07	403 - 402
	403	142807.334	51719.063	9.52	480 - 403
		倍面積	368.282666	m ²	
		面積	184.1413330	m ²	
		坪数	55.70	坪	地積 184.14 m ²
				合計	1819.0681655 m ²

*公式 $A = 1/2 \sum (X_2 - X_1)(Y_1 + Y_2)$

座標系	世界測地系	座標系番号	第IV系		
測量方法	ネットワーク型RTK-GPS観測				
与点	名称	種別	基準点コード	X	Y
	坂出	電子基準点	EL05133379101	147123.594	36751.927
	高松A	電子基準点	EL05134304104	143072.346	48181.886
	香川大川	電子基準点	EL05134310902	139387.642	68336.211

点番	X	Y
T1	142789.098	51729.823
T2	142843.045	51717.276

器械点	測点	夹角	距離	備考
T1	T2	0-00-00	55.386	
	410	269-48-07	34.210	
	445	358-09-26	54.779	
	449	326-58-02	64.730	
	476	271-43-11	9.183	

地番	点番	X	Y	辺長	測線	
(E)810-7	446	142839.000	51703.483	16.99	453 - 446	
	453	142822.521	51707.633	6.35	454 - 453	
	454	142824.079	51713.799	2.84	455 - 454	
	455	142826.521	51715.262	4.97	456 - 455	
	456	142831.350	51714.048	4.20	444 - 456	
	444	142832.386	51718.123	9.93	445 - 444	
	445	142842.027	51715.704	12.59	446 - 445	
			倍面積	364.091658	m ²	
			面積	182.0458290	m ²	
			坪数	55.06	坪	地積 182.04 m ²
(F)810-8	406	142812.561	51688.617	4.83	407 - 406	
	407	142807.872	51689.805	7.66	408 - 407	
	408	142800.440	51691.689	9.35	478 - 408	
	478	142802.725	51700.760	4.79	479 - 478	
	479	142803.895	51705.409	12.50	404 - 479	
	404	142816.020	51702.355	8.16	405 - 404	
	405	142814.031	51694.439	6.00	406 - 405	
			倍面積	354.102443	m ²	
			面積	177.0512215	m ²	
			坪数	53.55	坪	地積 177.05 m ²
(G)810-9	404	142816.020	51702.355	12.50	479 - 404	
	479	142803.895	51705.409	4.55	480 - 479	
	480	142805.007	51709.823	9.52	403 - 480	
	403	142807.334	51719.063	8.71	481 - 403	
	481	142815.781	51716.936	5.36	482 - 481	
	482	142818.526	51712.328	10.28	404 - 482	
			倍面積	337.634841	m ²	
			面積	168.8174205	m ²	
		坪数	51.06	坪	地積 168.81 m ²	
(H)810-10	408	142800.440	51691.689	5.83	409 - 408	
	409	142794.786	51693.116	13.97	410 - 409	
	410	142781.233	51696.529	9.35	411 - 410	
	411	142783.493	51705.604	19.83	478 - 411	
	478	142802.725	51700.760	9.35	408 - 478	
			倍面積	370.720908	m ²	
		面積	185.3604540	m ²		
		坪数	56.07	坪	地積 185.36 m ²	
(I)810-11	478	142802.725	51700.760	19.83	411 - 478	
	411	142783.493	51705.604	3.28	412 - 411	
	412	142784.293	51708.788	6.06	439 - 412	
	439	142785.756	51714.672	19.85	480 - 439	
	480	142805.007	51709.823	4.55	479 - 480	
	479	142803.895	51705.409	4.79	478 - 479	
			倍面積	370.840663	m ²	
		面積	185.4203315	m ²		
		坪数	56.08	坪	地積 185.42 m ²	

作成者	香川県高松市牟礼町牟礼2949番地
	森 和 夫 (令和 3 年 10 月 8 日測量) 土地家屋調査士 (令和 3 年 10 月 23 日作成)

申請人	株式会社ウィズライフホーム 代表取締役 喜久山知哉	縮尺	
-----	------------------------------	----	--