

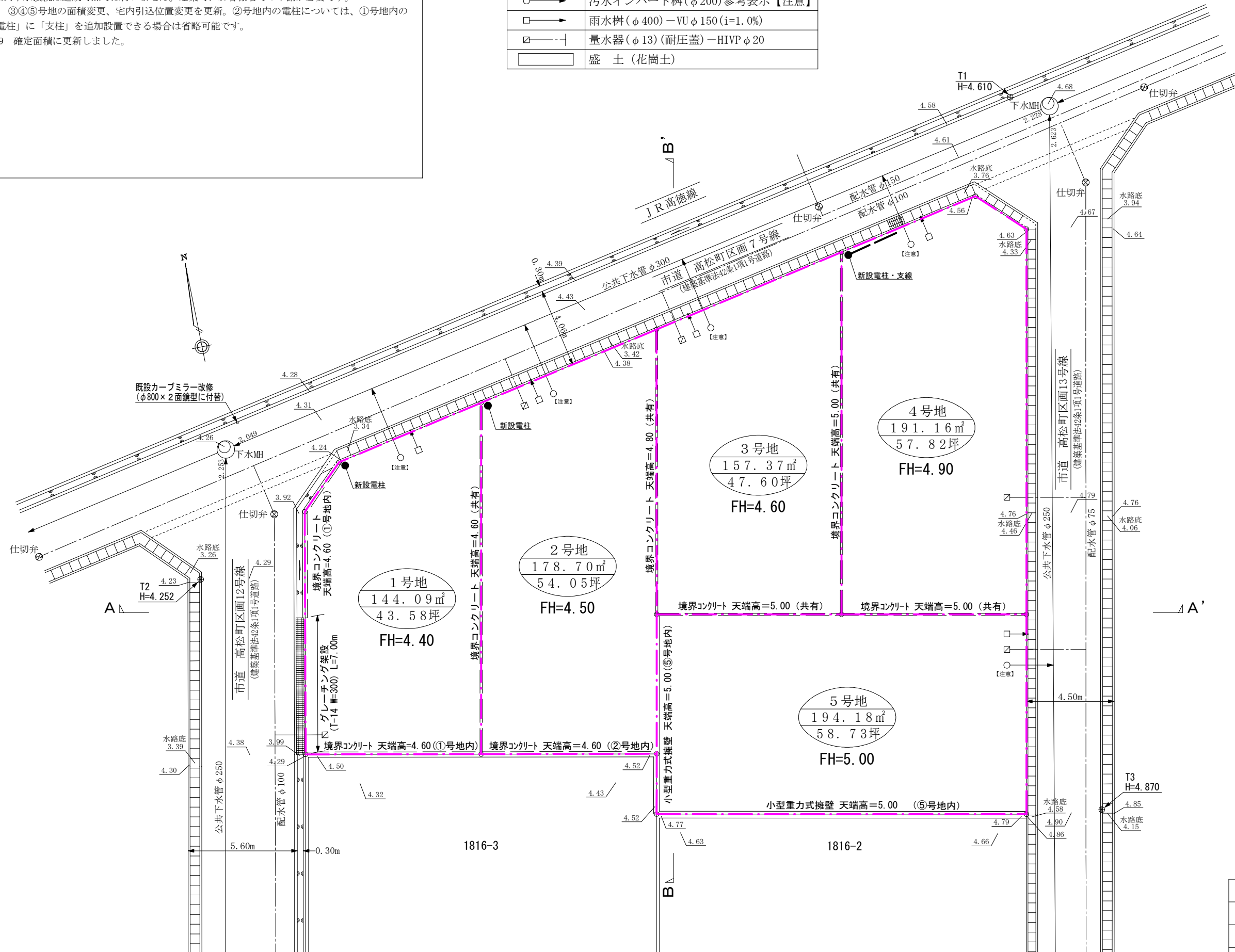
【更新履歴】

- ・3/5 本図は確定測量前の区割案であるため面積は参考表記です。
電柱位置は想定位置です（四電工協議後に決定予定）。
公共下水接続は造成時点では行いません。建築時にお客様名での申請が必要です。
- ・5/17 ③④⑤号地の面積変更、宅内引込位置変更を更新。②号地内の電柱については、①号地内の「電柱」に「支柱」を追加設置できる場合は省略可能です。
- ・10/19 確定面積に更新しました。

凡 例

	造成区域
	汚水インバート樹(φ200)参考表示【注意】
	雨水樹(φ400) - VU φ150 (i=1.0%)
	量水器(φ13)(耐圧蓋) - HIVP φ20
	盛土(花崗土)

計画には変更が生じることがあります。
最新の情報については、必ずスタッフまでお問い合わせください。



分譲地名	ウィズライフ高松町 確定概要図
所在	高松市高松町字中戸 地内
縮尺	1 / 200
図面更新	2021年10月19日
申請手続	森和夫土地家屋調査士 TEL (087) 845-2221
申請者	株式会社 リージェントホーム

【注意】汚水排水接続工事は、お客様申請後の高松市施工となります。(但し宅内樹設置費用はお客様負担)