

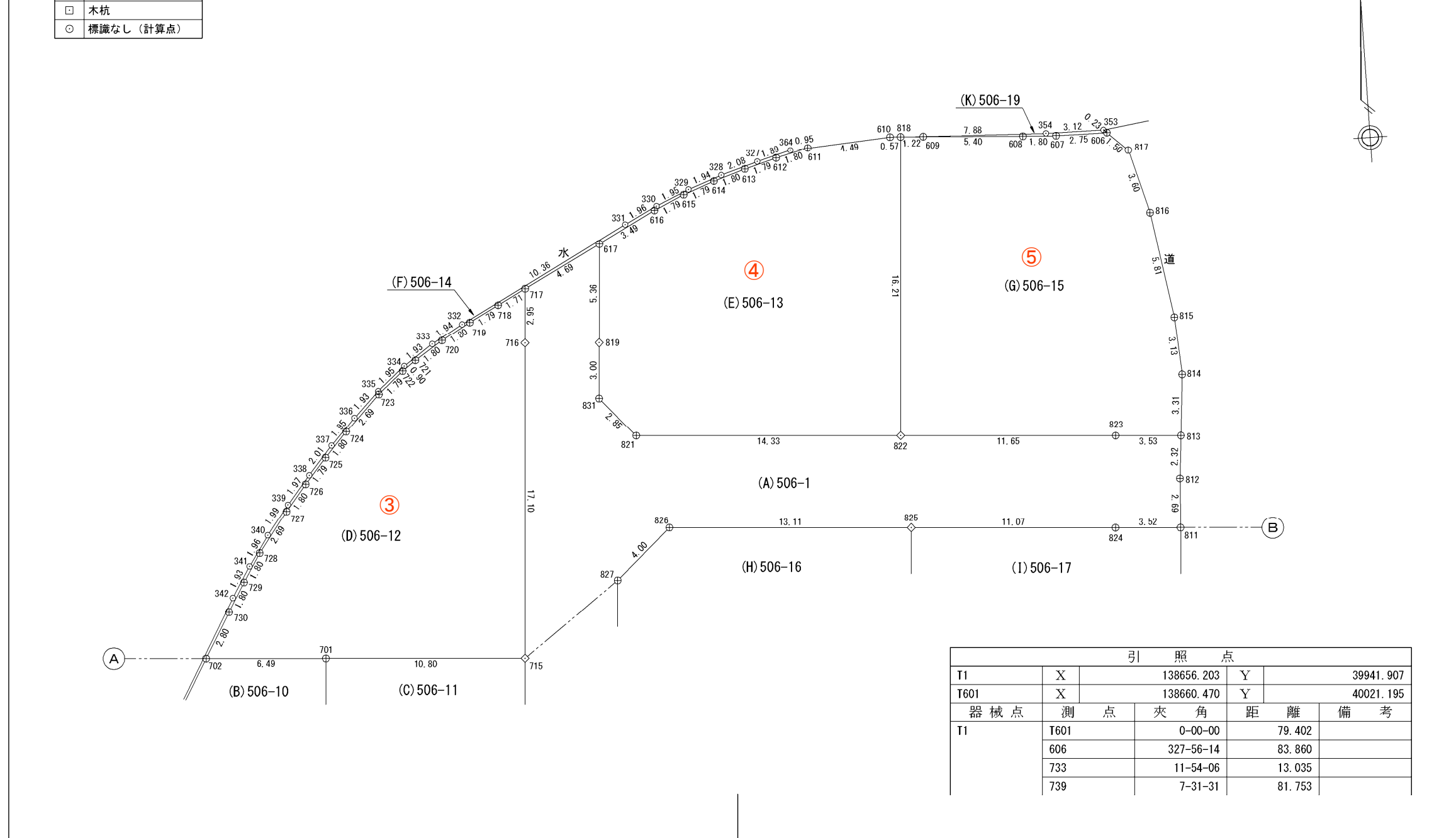
地番	506-1、506-10～506-22	地積測量図
土地の所在	綾歌郡綾川町萱原字下所	

田	コンクリート杭
◇	金属標
⊕	金属板
⊗	プラスチック杭
□	木杭
○	標識なし(計算点)

5-1

③  
④  
⑤

分属図(1/2)



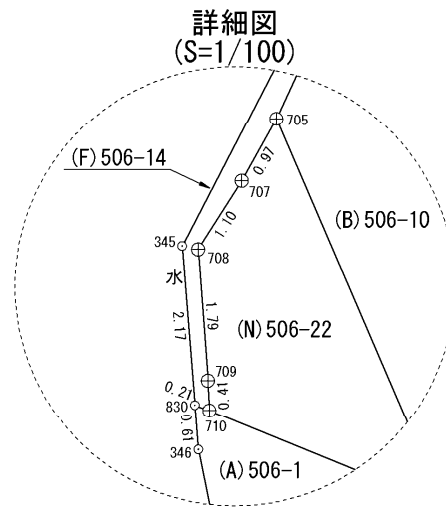
T1	X	138656.203	Y	39941.907
T601	X	138660.470	Y	40021.195
器械点	測点	夾角	距離	備考
T1	T601	0-00-00	79.402	
	606	327-56-14	83.860	
	733	11-54-06	13.035	
	739	7-31-31	81.753	

作成者	香川県高松市牟礼町牟礼2949番地 森 和 夫 土地家屋調査士 (令和 7 年 7 月 10 日測量) (令和 7 年 7 月 30 日作成)	申請人	株式会社日進堂 代表取締役 喜久山 知哉	縮尺	1 / 250
-----	---	-----	-------------------------	----	---------

計画には変更が生じることがあります。  
最新の情報については、必ずスタッフにお問い合わせください。

地番	506-1、506-10～506-22	地積測量図
土地の所在	綾歌郡綾川町萱原字下所	

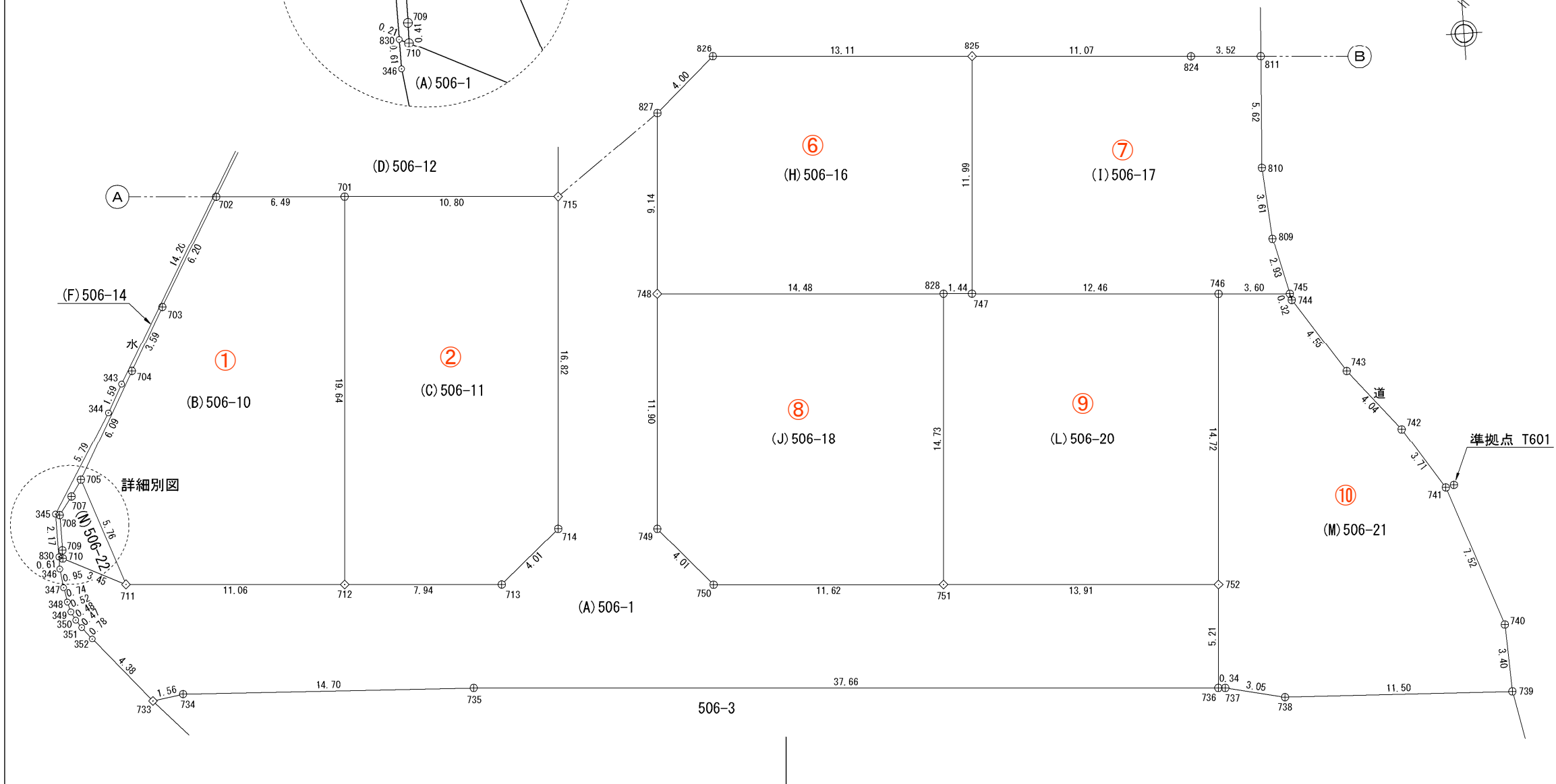
田	コンクリート杭
◇	金属標
⊕	金属板
⊠	プラスチック杭
□	木杭
○	標識なし(計算点)



分属図(2/2)

5-2

- ①
- ②
- ③
- ④
- ⑤
- ⑥
- ⑦
- ⑧
- ⑨
- ⑩

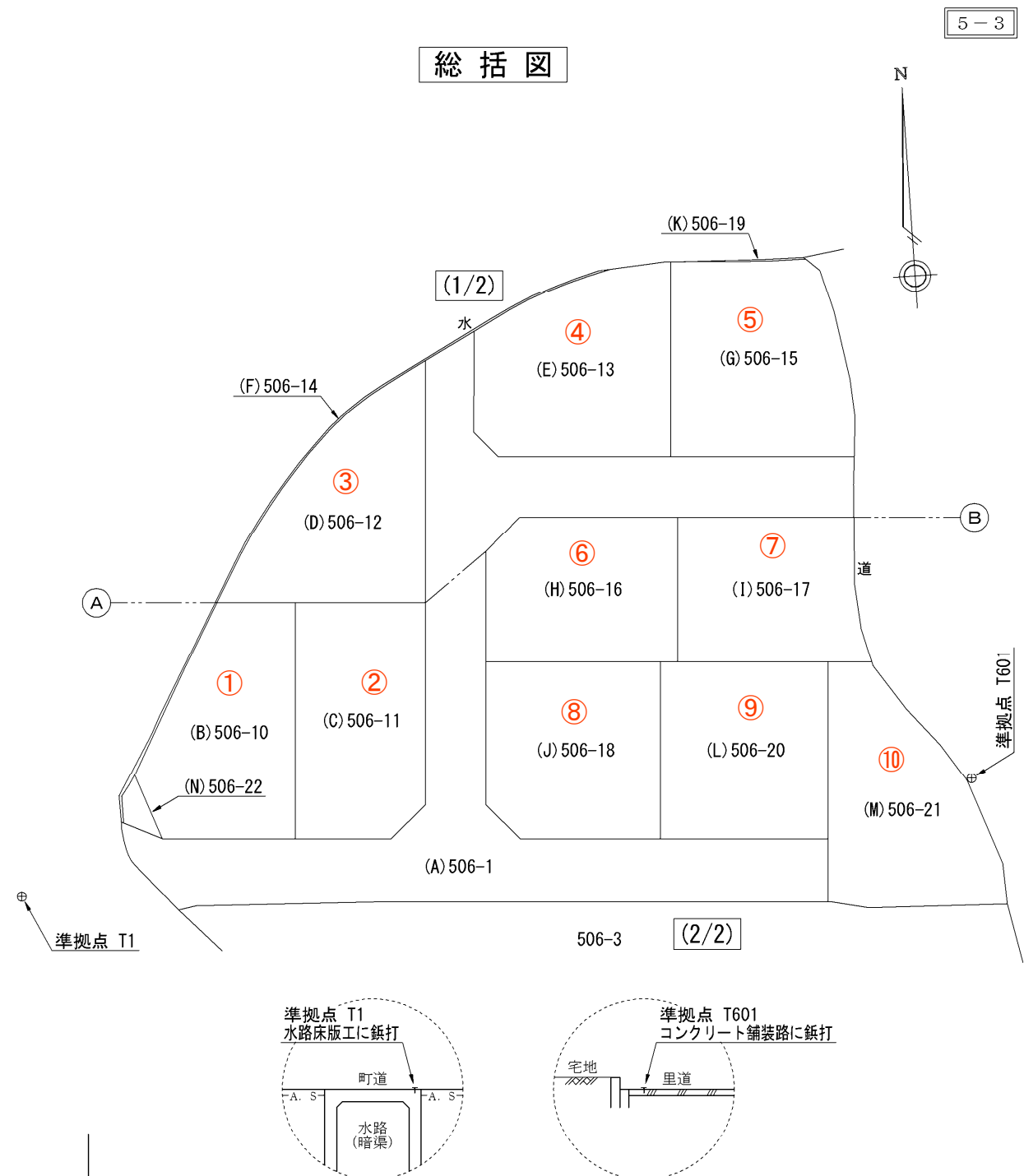


作成者	香川県高松市牟礼町牟礼2949番地 土地家屋調査士 森 和 夫 (令和 7 年 7 月 10 日測量) (令和 7 年 7 月 30 日作成)	申請人	株式会社日進堂 代表取締役 喜 久 山 知 哉	縮尺	1 / 250
-----	--	-----	----------------------------	----	---------

計画には変更が生じることがあります。  
最新の情報については、必ずスタッフにお問い合わせください。

地番	506-1、506-10～506-22	地積測量図
土地の所在	綾歌郡綾川町萱原字下所	

座標求積表						【任意座標】	
地番	点番	X	Y	辺長	測線		
(A) 506-1	733	138654.205	39954.789	1.56	734 - 733		
	734	138654.445	39956.331	14.70	735 - 734		
	735	138653.723	39971.015	37.66	736 - 735		
	736	138651.084	40008.591	5.21	752 - 736		
	752	138656.283	40008.966	13.91	751 - 752		
	751	138657.257	39995.086	11.62	750 - 751		
	750	138658.068	39983.485	4.01	749 - 750		
	749	138661.086	39980.844	11.90	748 - 749		
	748	138672.963	39981.670	9.14	827 - 748		
	827	138682.082	39982.322	4.00	826 - 827		
	826	138684.736	39985.320	13.11	825 - 826		
	825	138683.817	39998.400	11.07	824 - 825		
	824	138683.038	40009.447	3.52	811 - 824		
	811	138682.795	40012.967	2.69	812 - 811		
	812	138685.482	40013.119	2.32	813 - 812		
	813	138687.793	40013.336	3.53	823 - 813		
	823	138688.038	40009.806	11.65	822 - 823		
	822	138688.852	39998.177	14.33	821 - 822		
	821	138689.859	39983.877	2.85	831 - 821		
	831	138692.019	39982.009	3.00	819 - 831		
	819	138695.013	39982.224	5.36	617 - 819		
	617	138700.368	39982.610	4.69	717 - 617		
	717	138698.235	39978.427	2.95	716 - 717		
	716	138695.286	39978.209	17.10	715 - 716		
	715	138678.224	39977.021	16.82	714 - 715		
	714	138661.440	39975.845	4.01	713 - 714		
	713	138658.831	39972.798	7.94	712 - 713		
	712	138659.384	39964.872	11.06	711 - 712		
	711	138660.163	39953.840	3.45	710 - 711		
	710	138661.692	39950.739	0.21	830 - 710		
	830	138661.783	39950.546	0.61	346 - 830		
	346	138661.169	39950.552	0.95	347 - 346		
	347	138660.220	39950.677	0.74	348 - 347		
	348	138659.492	39950.814	0.52	349 - 348		
	349	138658.984	39950.959	0.48	350 - 349		
350	138658.550	39951.172	0.47	351 - 350			
351	138658.157	39951.447	0.78	352 - 351			
352	138657.542	39951.941	4.38	733 - 352			
	倍面積	1330.067928	m <sup>2</sup>				
	面積	665.0339640	m <sup>2</sup>				
	坪数	201.17	坪	地積	665.03	m <sup>2</sup>	
地番	点番	X	Y	辺長	測線		
(B) 506-10	702	138679.426	39959.765	6.20	703 - 702		
	703	138674.060	39956.657	3.59	704 - 703		
	704	138670.923	39954.893	6.09	705 - 704		
	705	138665.601	39951.930	5.76	711 - 705		
	711	138660.163	39953.840	11.06	712 - 711		
	712	138659.384	39964.872	19.64	701 - 712		
	701	138678.981	39966.245	6.49	702 - 701		
		倍面積	414.755583	m <sup>2</sup>			
	面積	207.3777915	m <sup>2</sup>				
	坪数	62.72	坪	地積	207.37	m <sup>2</sup>	



- ①
- ②
- ③
- ④
- ⑤
- ⑥
- ⑦
- ⑧
- ⑨
- ⑩

作成者	香川県高松市牟礼町牟礼2949番地 土地家屋調査士 森 和 夫 (令和 7 年 7 月 10 日測量) (令和 7 年 7 月 30 日作成)	申請人	株式会社日進堂 代表取締役 喜 久 山 知 哉	縮尺	1 / 500
-----	--	-----	----------------------------	----	---------

計画には変更が生じることがあります。  
最新の情報については、必ずスタッフにお問い合わせください。

地番	506-1、506-10～506-22	地積測量図
土地の所在	綾歌郡綾川町萱原字下所	

5-4

座標求積表 【任意座標】					
地番	点番	X	Y	辺長	測線
(F)506-14	710	138661.692	39950.739	0.41	709 - 710
	709	138662.102	39950.748	1.79	708 - 709
	708	138663.895	39950.740	1.10	707 - 708
	707	138664.787	39951.399	0.97	705 - 707
	705	138665.601	39951.930	6.09	704 - 705
	704	138670.923	39954.893	3.59	703 - 704
	703	138674.060	39956.657	6.20	702 - 703
	702	138679.426	39959.765	2.80	730 - 702
	730	138681.845	39961.178	1.80	729 - 730
	729	138683.391	39962.103	1.80	728 - 729
	728	138684.914	39963.064	2.69	727 - 728
	727	138687.080	39964.674	1.80	726 - 727
	726	138688.481	39965.812	1.79	725 - 726
	725	138689.843	39966.985	1.80	724 - 725
	724	138691.174	39968.199	2.69	723 - 724
	723	138693.075	39970.116	1.79	722 - 723
	722	138694.238	39971.488	0.90	721 - 722
	721	138694.766	39972.217	1.80	720 - 721
	720	138695.740	39973.732	1.80	719 - 720
	719	138696.615	39975.307	1.79	718 - 719
	718	138697.445	39976.904	1.71	717 - 718
	717	138698.235	39978.427	4.69	617 - 717
	617	138700.368	39982.610	3.49	616 - 617
	616	138701.963	39985.717	1.79	615 - 616
	615	138702.700	39987.358	1.79	614 - 615
	614	138703.323	39989.046	1.80	613 - 614
	613	138703.864	39990.764	1.79	612 - 613
	612	138704.344	39992.497	1.80	611 - 612
	611	138704.772	39994.246	0.95	364 - 611
	364	138704.713	39993.295	1.89	327 - 364
	327	138704.217	39991.465	2.08	328 - 327
	328	138703.618	39989.464	1.94	329 - 328
	329	138702.968	39987.635	1.95	330 - 329
	330	138702.189	39985.839	1.96	331 - 330
	331	138701.313	39984.077	10.36	332 - 331
	332	138696.543	39974.878	1.94	333 - 332
	333	138695.581	39973.187	1.93	334 - 333
	334	138694.497	39971.589	1.95	335 - 334
	335	138693.248	39970.091	1.93	336 - 335
	336	138691.901	39968.707	1.95	337 - 336
	337	138690.478	39967.361	2.01	338 - 337
	338	138688.954	39966.039	1.97	339 - 338
	339	138687.439	39964.775	1.99	340 - 339
	340	138685.849	39963.569	1.96	341 - 340
	341	138684.232	39962.461	1.93	342 - 341
	342	138682.592	39961.438	14.20	343 - 342
	343	138670.299	39954.323	1.59	344 - 343
	344	138668.897	39953.560	5.79	345 - 344
	345	138663.958	39950.527	2.17	830 - 345
	830	138661.783	39950.546	0.21	710 - 830
		倍面積	20.451079	m <sup>2</sup>	
		面積	10.2255395	m <sup>2</sup>	
		坪数	3.09	坪	地積 10.22 m <sup>2</sup>

座標求積表 【任意座標】					
地番	点番	X	Y	辺長	測線
(C)506-11	701	138678.981	39966.245	19.64	712 - 701
	712	138659.384	39964.872	7.94	713 - 712
	713	138658.831	39972.798	4.01	714 - 713
	714	138661.440	39975.845	16.82	715 - 714
	715	138678.224	39977.021	10.80	701 - 715
		倍面積	416.333534	m <sup>2</sup>	
		面積	208.1667670	m <sup>2</sup>	
		坪数	62.96	坪	地積 208.16 m <sup>2</sup>
(D)506-12	717	138698.235	39978.427	1.71	718 - 717
	718	138697.445	39976.904	1.79	719 - 718
	719	138696.615	39975.307	1.80	720 - 719
	720	138695.740	39973.732	1.80	721 - 720
	721	138694.766	39972.217	0.90	722 - 721
	722	138694.238	39971.488	1.79	723 - 722
	723	138693.075	39970.116	2.69	724 - 723
	724	138691.174	39968.199	1.80	725 - 724
	725	138689.843	39966.985	1.79	726 - 725
	726	138688.481	39965.812	1.80	727 - 726
	727	138687.080	39964.674	2.69	728 - 727
	728	138684.914	39963.064	1.80	729 - 728
	729	138683.391	39962.103	1.80	730 - 729
	730	138681.845	39961.178	2.80	702 - 730
	702	138679.426	39959.765	6.49	701 - 702
	701	138678.981	39966.245	10.80	715 - 701
	715	138678.224	39977.021	17.10	716 - 715
	716	138695.286	39978.209	2.95	717 - 716
		倍面積	426.744738	m <sup>2</sup>	
		面積	213.3723690	m <sup>2</sup>	
		坪数	64.54	坪	地積 213.37 m <sup>2</sup>
(E)506-13	617	138700.368	39982.610	5.36	819 - 617
	819	138695.013	39982.224	3.00	831 - 819
	831	138692.019	39982.009	2.85	821 - 831
	821	138689.859	39983.877	14.33	822 - 821
	822	138688.852	39998.177	16.21	818 - 822
	818	138705.025	39999.310	0.57	610 - 818
	610	138705.053	39998.737	4.49	611 - 610
	611	138704.772	39994.246	1.80	612 - 611
	612	138704.344	39992.497	1.79	613 - 612
	613	138703.864	39990.764	1.80	614 - 613
	614	138703.323	39989.046	1.79	615 - 614
	615	138702.700	39987.358	1.79	616 - 615
	616	138701.963	39985.717	3.49	617 - 616
		倍面積	458.126508	m <sup>2</sup>	
		面積	229.0632540	m <sup>2</sup>	
		坪数	69.29	坪	地積 229.06 m <sup>2</sup>

作成者	香川県高松市牟礼町牟礼2949番地 森 和 夫 土地家屋調査士 (令和 7 年 7 月 10 日測量) (令和 7 年 7 月 30 日作成)	申請人	株式会社日進堂 代表取締役 喜 久 山 知 哉	縮尺	
-----	---	-----	----------------------------	----	--

計画には変更が生じることがあります。  
最新の情報については、必ずスタッフにお問い合わせください。

地番	506-1、506-10～506-22	地積測量図
土地の所在	綾歌郡綾川町萱原字下所	

5-5

座標求積表 【任意座標】						
地番	点番	X	Y	辺長	測線	
(K)506-19	818	138705.025	39999.310	1.22	609 - 818	
	609	138704.956	40000.535	5.40	608 - 609	
	608	138704.601	40005.927	1.80	607 - 608	
	607	138704.506	40007.726	2.75	606 - 607	
	606	138704.476	40010.481	0.23	353 - 606	
	353	138704.636	40010.311	3.12	354 - 353	
	354	138704.672	40007.184	7.88	818 - 354	
			倍面積	2.122362	m <sup>2</sup>	
		面積	1.0611810	m <sup>2</sup>		
		坪数	0.32	坪	地積 1.06 m <sup>2</sup>	
地番	点番	X	Y	辺長	測線	
(L)506-20	828	138671.955	39996.119	14.73	751 - 828	
	751	138657.257	39995.086	13.91	752 - 751	
	752	138656.283	40008.966	14.72	746 - 752	
	746	138670.974	40009.995	12.46	747 - 746	
	747	138671.855	39997.556	1.44	828 - 747	
			倍面積	409.898244	m <sup>2</sup>	
		面積	204.9491220	m <sup>2</sup>		
		坪数	61.99	坪	地積 204.94 m <sup>2</sup>	
地番	点番	X	Y	辺長	測線	
(M)506-21	746	138670.974	40009.995	14.72	752 - 746	
	752	138656.283	40008.966	5.21	736 - 752	
	736	138651.084	40008.591	0.34	737 - 736	
	737	138651.060	40008.940	3.05	738 - 737	
	738	138650.386	40011.921	11.50	739 - 738	
	739	138649.868	40023.416	3.40	740 - 739	
	740	138653.267	40023.271	7.52	741 - 740	
	741	138660.371	40020.777	3.71	742 - 741	
	742	138663.486	40018.755	4.04	743 - 742	
	743	138666.614	40016.191	4.55	744 - 743	
	744	138670.405	40013.668	0.32	745 - 744	
	745	138670.722	40013.594	3.60	746 - 745	
			倍面積	429.220806	m <sup>2</sup>	
			面積	214.6104030	m <sup>2</sup>	
		坪数	64.91	坪	地積 214.61 m <sup>2</sup>	
地番	点番	X	Y	辺長	測線	
(N)506-22	705	138665.601	39951.930	0.97	707 - 705	
	707	138664.787	39951.399	1.10	708 - 707	
	708	138663.895	39950.740	1.79	709 - 708	
	709	138662.102	39950.748	0.41	710 - 709	
	710	138661.692	39950.739	3.45	711 - 710	
	711	138660.163	39953.840	5.76	705 - 711	
			倍面積	16.480521	m <sup>2</sup>	
			面積	8.2402605	m <sup>2</sup>	
			坪数	2.49	坪	地積 8.24 m <sup>2</sup>
	合計 2768.6677065 m <sup>2</sup>					

\*公式  $A = 1/2 \sum (X_2 - X_1)(Y_1 + Y_2)$

座標求積表 【任意座標】						
地番	点番	X	Y	辺長	測線	
(G)506-15	818	138705.025	39999.310	16.21	822 - 818	
	822	138688.852	39998.177	11.65	823 - 822	
	823	138688.038	40009.806	3.53	813 - 823	
	813	138687.793	40013.336	3.31	814 - 813	
	814	138691.098	40013.637	3.13	815 - 814	
	815	138694.226	40013.432	5.81	816 - 815	
	816	138699.963	40012.512	3.60	817 - 816	
	817	138703.441	40011.575	1.50	606 - 817	
	606	138704.476	40010.481	2.75	607 - 606	
	607	138704.506	40007.726	1.80	608 - 607	
	608	138704.601	40005.927	5.40	609 - 608	
	609	138704.956	40000.535	1.22	818 - 609	
			倍面積	461.862228	m <sup>2</sup>	
			面積	230.9311140	m <sup>2</sup>	
		坪数	69.85	坪	地積 230.93 m <sup>2</sup>	
地番	点番	X	Y	辺長	測線	
(H)506-16	826	138684.736	39985.320	4.00	827 - 826	
	827	138682.082	39982.322	9.14	748 - 827	
	748	138672.963	39981.670	14.48	828 - 748	
	828	138671.955	39996.119	1.44	747 - 828	
	747	138671.855	39997.556	11.99	825 - 747	
	825	138683.817	39998.400	13.11	826 - 825	
		倍面積	373.920624	m <sup>2</sup>		
		面積	186.9603120	m <sup>2</sup>		
		坪数	56.55	坪	地積 186.96 m <sup>2</sup>	
地番	点番	X	Y	辺長	測線	
(I)506-17	825	138683.817	39998.400	11.99	747 - 825	
	747	138671.855	39997.556	12.46	746 - 747	
	746	138670.974	40009.995	3.60	745 - 746	
	745	138670.722	40013.594	2.93	809 - 745	
	809	138673.573	40012.912	3.61	810 - 809	
	810	138677.176	40012.629	5.62	811 - 810	
	811	138682.795	40012.967	3.52	824 - 811	
	824	138683.038	40009.447	11.07	825 - 824	
			倍面積	358.753637	m <sup>2</sup>	
			面積	179.3768185	m <sup>2</sup>	
		坪数	54.25	坪	地積 179.37 m <sup>2</sup>	
地番	点番	X	Y	辺長	測線	
(J)506-18	748	138672.963	39981.670	11.90	749 - 748	
	749	138661.086	39980.844	4.01	750 - 749	
	750	138658.068	39983.485	11.62	751 - 750	
	751	138657.257	39995.086	14.73	828 - 751	
	828	138671.955	39996.119	14.48	748 - 828	
			倍面積	418.597621	m <sup>2</sup>	
		面積	209.2988105	m <sup>2</sup>		
		坪数	63.31	坪	地積 209.29 m <sup>2</sup>	

作成者	香川県高松市牟礼町牟礼2949番地 森 和 夫 土地家屋調査士 (令和 7 年 7 月 10 日測量) (令和 7 年 7 月 30 日作成)	申請人	株式会社日進堂 代表取締役 喜 久 山 知 哉	縮尺	
-----	---	-----	----------------------------	----	--

計画には変更が生じることがあります。  
最新の情報については、必ずスタッフにお問い合わせください。