

計画には変更が生じることがあります。
最新の情報については、必ずスタッフまでお問い合わせください。

登記年月日：令和5年9月1日

表示年月日：2024/09/09

地番	1977-1, 1977-3~9	地積測量図 (1/2)
土地の所在	高松市牟礼町牟礼字宮北	

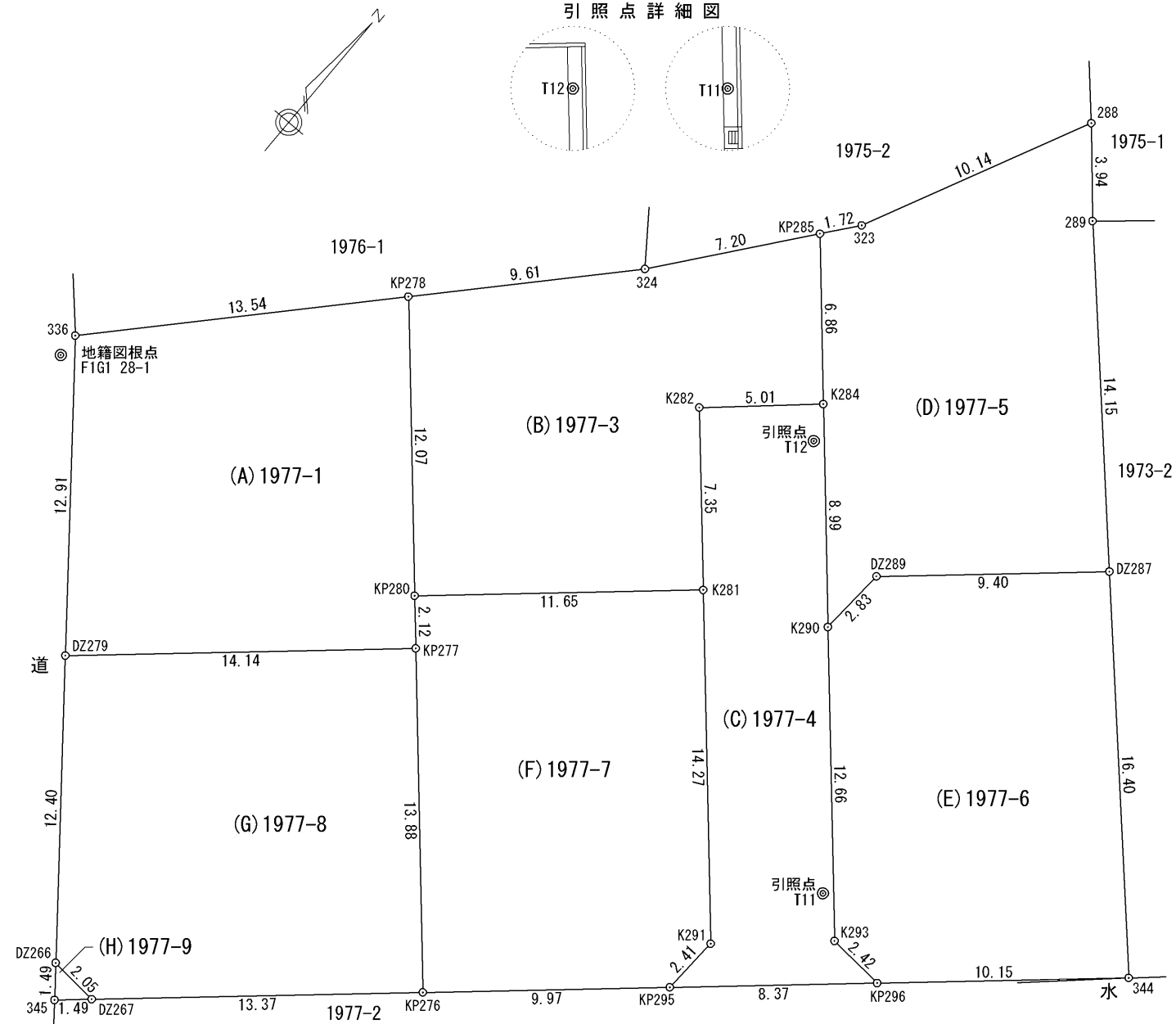
(座標系：世界測地系・IV系)

座標求積表

(A) 1977-1				
地番	測点	X座標 (Xn)	Y座標 (Yn)	境界標種別
336		149497.166	57608.711	金属 ^o レト
DZ279		149487.020	57616.699	金属 ^o レト
KP277		149496.336	57627.349	金属 ^o レト
KP280		149497.932	57625.952	金属 ^o レト
KP278		149507.016	57618.004	金属 ^o レト
計算方法	2F = Σ {Xn(Yn+1 - Yn-1)}			
倍面積	373.763258			
面積 (㎡)	186.8816290			
地積	186.88 ㎡			

(B) 1977-3				
地番	測点	X座標 (Xn)	Y座標 (Yn)	境界標種別
KP278		149507.016	57618.004	金属 ^o レト
KP280		149497.932	57625.952	金属 ^o レト
K281		149505.602	57634.724	金属 ^o レト
K282		149511.134	57629.873	金属 ^o レト
K284		149514.463	57633.621	金属 ^o レト
KP285		149519.634	57629.100	金属 ^o レト
324		149514.006	57624.600	金属 ^o レト
計算方法	2F = Σ {Xn(Yn+1 - Yn-1)}			
倍面積	359.115477			
面積 (㎡)	179.5577385			
地積	179.55 ㎡			

(C) 1977-4				
地番	測点	X座標 (Xn)	Y座標 (Yn)	境界標種別
K282		149511.134	57629.873	金属 ^o レト
K281		149505.602	57634.724	金属 ^o レト
K291		149494.865	57644.127	金属 ^o レト
KP295		149492.458	57643.996	金属 ^o レト
KP296		149497.970	57650.298	金属 ^o レト
K293		149498.164	57647.884	金属 ^o レト
K290		149507.689	57639.543	金属 ^o レト
K284		149514.463	57633.621	金属 ^o レト
計算方法	2F = Σ {Xn(Yn+1 - Yn-1)}			
倍面積	239.693569			
面積 (㎡)	119.8467845			
地積	119.84 ㎡			



既知点の名称及び座標値			
点名及び種別	X座標	Y座標	標識
FIG1 28-1 (地籍図根点)	149496.188	57608.767	金属標
FIG1 28-2 (地籍図根点)	149504.479	57666.639	金属標

地籍図根点 FIG1 28-2

作成者	高松市三条町278番地12 土地家屋調査士 大西 智仁 (令和 5 年 7 月 27 日測量) (令和 5 年 8 月 28 日作成)	申請人	株式会社大地 代表取締役 千田 善博	縮尺	1/250
-----	--	-----	-----------------------	----	-------

計画には変更が生じることがあります。
最新の情報については、必ずスタッフまでお問い合わせください。

登記年月日：令和5年9月1日

表示年月日：2024/09/09

地番	1977-1, 1977-3~-9	地積測量図 (2/2)
土地の所在	高松市牟礼町牟礼字宮北	

(座標系:世界測地系・IV系)

座標求積表

(G) 1977-8				
地番	測点	X座標 (Xn)	Y座標 (Yn)	境界標種別
DZ279		149487.020	57616.699	12.40 金属鈹
DZ266		149477.276	57624.371	2.05 金属鈹
DZ267		149477.085	57626.422	13.37 金属プレート
KP276		149485.890	57636.489	13.88 金属プレート
KP277		149496.336	57627.349	14.14 金属プレート
計算方法	$2F = \sum \{X_n(Y_{n+1} - Y_{n-1})\}$			
倍面積	400.544392			
面積 (㎡)	200.2721960			
地積	200.27 ㎡			

(H) 1977-9				
地番	測点	X座標 (Xn)	Y座標 (Yn)	境界標種別
DZ266		149477.276	57624.371	1.49 金属鈹
345		149476.100	57625.296	1.49 金属鈹
DZ267		149477.085	57626.422	2.05 金属プレート
計算方法	$2F = \sum \{X_n(Y_{n+1} - Y_{n-1})\}$			
倍面積	2.235301			
面積 (㎡)	1.1176505			
地積	1.11 ㎡			
合計面積	1238.8119155 ㎡			

引照点表

引照点			
点名	標識	X座標	Y座標
T11	金属鈹	149499.334	57646.294
T12	金属鈹	149513.072	57634.285
角度及び距離			
器械点	視準点	角度	距離
T11	T12	0-00-00	18.246
	DZ279	288-34-00	32.054
	KP277	302-09-57	19.180
	KP280	307-12-55	20.390
	K281	339-36-16	13.158
	DZ287	42-51-21	17.381
	DZ289	10-44-54	12.965
	K290	2-13-09	10.741
	K293	167-30-20	1.974

座標求積表

(D) 1977-5				
地番	測点	X座標 (Xn)	Y座標 (Yn)	境界標種別
KP285		149519.634	57629.100	6.86 金属鈹
K284		149514.463	57633.621	8.99 金属プレート
K290		149507.689	57639.543	2.83 金属プレート
DZ289		149510.516	57639.731	9.40
DZ287		149516.708	57646.809	14.15 金属鈹
289		149527.104	57637.203	3.94 金属鈹
288		149530.094	57634.626	10.14 金属プレート
323		149520.979	57630.175	1.72 金属鈹
計算方法	$2F = \sum \{X_n(Y_{n+1} - Y_{n-1})\}$			
倍面積	357.791523			
面積 (㎡)	178.8957615			
地積	178.89 ㎡			

(E) 1977-6				
地番	測点	X座標 (Xn)	Y座標 (Yn)	境界標種別
K290		149507.689	57639.543	12.66 金属プレート
K293		149498.164	57647.884	2.42 金属プレート
KP296		149497.970	57650.298	10.15 金属プレート
344		149504.658	57657.943	16.40 金属鈹
DZ287		149516.708	57646.809	9.40 金属鈹
DZ289		149510.516	57639.731	2.83
計算方法	$2F = \sum \{X_n(Y_{n+1} - Y_{n-1})\}$			
倍面積	374.424647			
面積 (㎡)	187.2123235			
地積	187.21 ㎡			

(F) 1977-7				
地番	測点	X座標 (Xn)	Y座標 (Yn)	境界標種別
KP280		149497.932	57625.952	2.12 金属プレート
KP277		149496.336	57627.349	13.88 金属プレート
KP276		149485.890	57636.489	9.97 金属プレート
KP295		149492.458	57643.996	2.41 金属プレート
K291		149494.865	57644.127	14.27 金属プレート
K281		149505.602	57634.724	11.65 金属プレート
計算方法	$2F = \sum \{X_n(Y_{n+1} - Y_{n-1})\}$			
倍面積	370.055664			
面積 (㎡)	185.0278320			
地積	185.02 ㎡			

作成者	高松市三条町278番地12 土地家屋調査士 大西 智仁 (令和 5 年 7 月 27 日作成) (令和 5 年 8 月 28 日作成)	申請人	株式会社大地 代表取締役 千田 善博	縮尺	1/
-----	--	-----	-----------------------	----	----