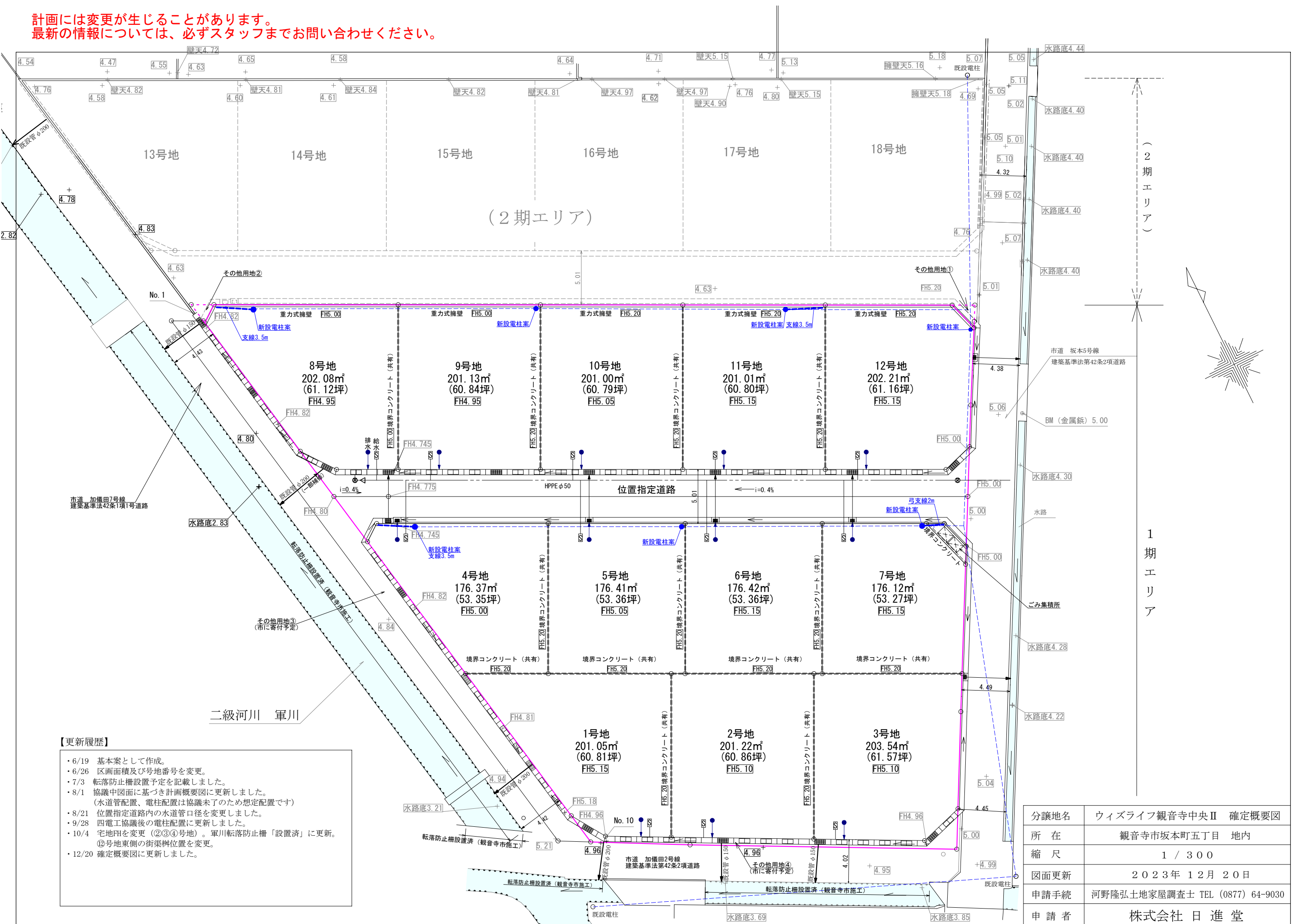


計画には変更が生じることがあります。  
最新の情報については、必ずスタッフまでお問い合わせください。



- 【更新履歴】**
- 6/19 基本案として作成。
  - 6/26 区画面積及び号地番号を変更。
  - 7/3 転落防止柵設置予定を記載しました。
  - 8/1 協議中図面に基づき計画概要図に更新しました。  
(水道管配置、電柱配置は協議未了のため想定配置です)
  - 8/21 位置指定道路内の水道管口径を変更しました。
  - 9/28 四電工協議後の電柱配置に更新しました。
  - 10/4 宅地FHを変更(②③④号地)。軍川転落防止柵「設置済」に更新。  
⑫号地東側の街渠柵位置を変更。
  - 12/20 確定概要図に更新しました。

分譲地名	ウィズライフ観音寺中央Ⅱ 確定概要図
所在	観音寺市坂本町五丁目 地内
縮尺	1 / 300
図面更新	2023年12月20日
申請手続	河野隆弘土地家屋調査士 TEL (0877) 64-9030
申請者	株式会社 日進堂