

計画には変更が生じることがあります。
最新の情報については、必ずスタッフまでお問い合わせください。

地番 甲1372-1,
甲1372 7~甲1372 22

地積測量図

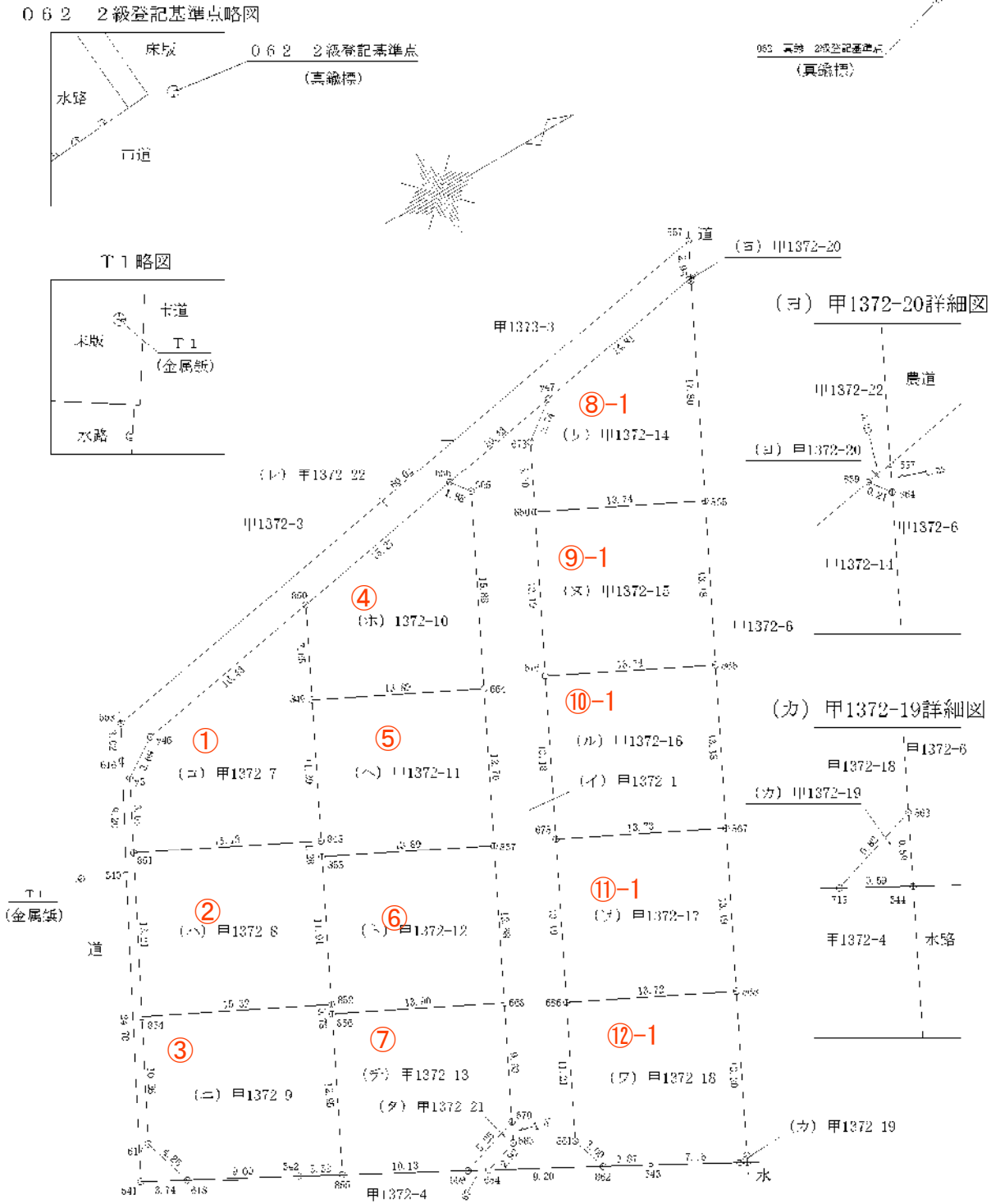
土地の所在 観音寺市坂本町五丁目

直角座標法求積表

地番 (イ) 甲1372-1					
No	X _n	Y _n	Y _{n+1} - Y _{n-1}	X _{n+1} - X _{n-1}	X _{n+1} × (Y _{n+1} - Y _{n-1})
47	124454.492	15135.988	0.957	18.939	18193.85404
73	124451.500	15136.343	7.804	51.645	846000
60	124448.972	15143.352	18.939	21.080	136708
75	124443.124	15155.179	23.848	29.423	89688
78	124437.276	15167.000	33.649	39.431	211071
68	124431.431	15178.828	27.873	27.168	65028
81	124426.434	15188.378	12.904	18.035	98541
62	124421.388	15191.732	1.459	8.972	37754
84	124416.270	15187.384	-3.289	-8.133	55530
63	124422.059	15186.493	2.392	9.761	54636
70	124422.794	15184.962	-10.158	-12.615	73580
63	124427.065	15176.351	-20.309	-24.895	143585
57	124432.688	15164.388	-22.757	-28.817	168084
64	124433.317	15159.597	-25.824	-31.885	154803
65	124443.357	15139.358	-15.744	-18.922	70060
65	124444.222	15137.353	-3.971	-4.950	47230
合計					604,000.00
面積					302,000.00 ㎡
地積					302.00 ㎡

地番 (ロ) 甲1372-7					
No	X _n	Y _n	Y _{n+1} - Y _{n-1}	X _{n+1} - X _{n-1}	X _{n+1} × (Y _{n+1} - Y _{n-1})
48	124430.805	15157.957	3.504	4.897	50070
51	124407.284	15150.847	-12.106	-15.832	58140
43	124403.394	15145.557	-7.416	-8.223	51550
46	124413.088	15148.381	-4.976	-6.907	51598
50	124423.251	15140.581	3.912	4.867	23991
49	124428.807	15147.443	17.076	22.463	95418
合計					402,109.54
面積					201,054.77 ㎡
地積					201.05 ㎡

地番 (ハ) 甲1372 8					
No	X _n	Y _n	Y _{n+1} - Y _{n-1}	X _{n+1} - X _{n-1}	X _{n+1} × (Y _{n+1} - Y _{n-1})
52	124414.950	15169.495	3.898	4.899	47510
54	124401.210	15162.711	-13.548	-28.733	64308
51	124407.234	15150.847	-3.354	-8.287	10665
48	124420.805	15157.957	7.888	8.884	68210
53	124420.233	15158.313	11.898	14.238	71628
合計					402,447.63
面積					201,223.81 ㎡
地積					201.22 ㎡



- ①
- ②
- ③
- ④
- ⑤
- ⑥
- ⑦
- ⑧-1
- ⑨-1
- ⑩-1
- ⑪-1
- ⑫-1

作成者 丸亀市土器町東七丁目588番地1
土地家屋調査士 河野隆弘 (令和5年12月8日作成)

申請人 株式会社 日進堂
代表取締役 喜久山知哉

縮尺 1/500

地番 甲1372-1, 甲1372 7~甲1372 22 地積測量図
 土地の所在 観音寺市坂本町五丁目

地番 (ニ) 甲1372-9					
No	X _n	Y _n	Y _{n+1} - Y _{n-1}	X _{n+1} - X _{n-1}	X _{n+1} * (Y _{n+1} - Y _{n-1})
555	124403.360	15181.308	9.947	123743.950	950420
542	124405.754	15180.144	-3.551	-732374	2508.4
613	124397.309	15175.917	3.297	1032128	612978
517	124393.591	15171.847	-13.206	-1642780	558883
554	124401.210	15162.711	2.352	293531	645920
552	124414.350	15169.495	7.456	531370	315700
558	124414.802	15170.197	12.813	1581218	994428
合計					407.056450
合計面積					203.5482250
合計地積					203.54

地番 (ホ) 1372-10					
No	X _n	Y _n	Y _{n+1} - Y _{n-1}	X _{n+1} - X _{n-1}	X _{n+1} * (Y _{n+1} - Y _{n-1})
564	124433.317	15153.597	3.084	1005359	354623
549	124425.357	15147.448	-13.016	-1619526	9547.2
550	124423.251	15140.561	9.590	1190276	517080
566	124444.222	15137.353	1.222	102070	859264
563	124443.357	15139.359	13.744	1959257	700603
合計					332.744150
合計面積					176.3730750
合計地積					176.37

地番 (ヘ) 甲1372 11					
No	X _n	Y _n	Y _{n+1} - Y _{n-1}	X _{n+1} - X _{n-1}	X _{n+1} * (Y _{n+1} - Y _{n-1})
557	124432.888	15164.288	3.216	849049	900603
553	124420.238	15158.318	-7.836	-911502	636983
548	124420.805	15157.657	17.370	1414664	553850
549	124423.357	15147.448	-4.060	-803.58	979420
564	124433.317	15153.597	17.540	2182648	650160
合計					352.821560
合計面積					176.4107600
合計地積					176.41

地番 (ト) 甲1372 12					
No	X _n	Y _n	Y _{n+1} - Y _{n-1}	X _{n+1} - X _{n-1}	X _{n+1} * (Y _{n+1} - Y _{n-1})
563	124427.065	15176.354	5.214	648752	710910
558	124414.802	15170.197	-8.859	-858359	755113
552	124414.350	15169.495	11.354	1415339	790800
553	124420.238	15166.318	-4.512	-661384	691293
557	124432.888	15164.288	17.541	2182673	750203
合計					352.859904
合計面積					176.4369820
合計地積					176.43

地番 (チ) 甲1372-13					
No	X _n	Y _n	Y _{n+1} - Y _{n-1}	X _{n+1} - X _{n-1}	X _{n+1} * (Y _{n+1} - Y _{n-1})
670	124422.734	15154.592	10.235	1273994	367760
669	124417.734	15156.593	-3.154	-396145	260090
853	124403.860	15181.808	15.396	2039807	669360
856	124414.802	15170.197	-5.454	-676537	239808
668	124427.065	15176.354	14.795	1840833	426675
合計					352.350470
合計面積					176.1252883
合計地積					176.12

地番 (リ) 甲1372-14					
No	X _n	Y _n	Y _{n+1} - Y _{n-1}	X _{n+1} - X _{n-1}	X _{n+1} * (Y _{n+1} - Y _{n-1})
868	124461.234	15149.458	9.359	1237063	397846
860	124443.972	15143.552	-11.215	-1395445	325030
678	124451.500	15188.240	-7.364	-916460	348000
517	124454.432	15155.538	-4.314	-611553	375085
859	124459.059	15180.026	2.495	910556	227155
864	124459.137	15183.493	16.127	2007314	740019
合計					351.767660
合計面積					173.3888420
合計地積					173.38

地番 (ヌ) 甲1372-15					
No	X _n	Y _n	Y _{n+1} - Y _{n-1}	X _{n+1} - X _{n-1}	X _{n+1} * (Y _{n+1} - Y _{n-1})
866	124453.443	15181.270	5.726	712631	360018
678	124443.124	15153.170	-17.418	-2229771	395885
860	124443.972	15143.850	-8.726	-712534	318673
863	124461.234	15149.453	17.315	2236097	465893
合計					352.328060
合計面積					181.3115030
合計地積					181.31

地番 (ル) 甲1372 16					
No	X _n	Y _n	Y _{n+1} - Y _{n-1}	X _{n+1} - X _{n-1}	X _{n+1} * (Y _{n+1} - Y _{n-1})
867	124449.592	15173.038	5.730	713095	162160
678	124437.379	15187.000	-17.408	-2228547	229611
670	124443.124	15153.179	-5.730	-713053	105520
866	124453.443	15181.270	17.408	2228872	528687
合計					352.360710
合計面積					181.1803580
合計地積					181.18

作成者 丸亀市土器町東七丁目588番地1 河野隆弘 (令和5年12月8日作成) 申請人 株式会社 日進堂 代表取締役 喜久山知哉 縮尺 1/1

地番 甲1372-1, 甲1372 7~甲1372 22 地積測量図
 土地の所在 観音寺市坂本町五丁目

地番 (マ) 甲1372-17					
No	X _n	Y _n	Y _{n+1} - Y _{n-1}	X _{n+1} (Y _{n+1} - Y _{n-1})	
563	124443.737	15184.912	5.740	714307.050350	
655	124437.401	15176.328	-17.912	-2228315.755072	
673	124437.279	15167.000	5.740	714269.991460	
567	124443.593	15176.068	17.912	2229.41091904	
合計				362.368732	
合計				面積	181.18 ㎡
合計				地積	181.18 ㎡

地番 (タ) 甲1372-21					
No	X _n	Y _n	Y _{n+1} - Y _{n-1}	X _{n+1} (Y _{n+1} - Y _{n-1})	
683	124422.052	15156.493	2.392	297617.545384	
684	124419.270	15157.534	0.100	-2441.927000	
669	124417.734	15166.593	3.392	297607.363248	
670	124422.734	15154.992	-0.100	-2442.279400	
合計				面積	4.31 ㎡
合計				地積	4.31 ㎡

地番 (ワ) 甲1372-18					
No	X _n	Y _n	Y _{n+1} - Y _{n-1}	X _{n+1} (Y _{n+1} - Y _{n-1})	
563	124437.378	15196.750	12.059	1504329.452964	
713	124437.089	15197.001	-3.188	-296705.489722	
543	124430.304	15193.562	-3.289	-655525.956275	
562	124427.388	15191.782	-4.689	-588440.012954	
561	124425.454	15188.373	-12.904	-1603538.982119	
669	124437.401	15176.328	3.961	492372.896181	
563	124440.737	15184.912	17.022	2230230.654514	
合計				面積	188.45 ㎡
合計				地積	188.45 ㎡

地番 (レ) 甲1372-22					
No	X _n	Y _n	Y _{n+1} - Y _{n-1}	X _{n+1} (Y _{n+1} - Y _{n-1})	
537	124469.900	15183.234	2.594	395320.294200	
889	124463.069	15182.826	2.704	286864.363876	
y17	124454.492	15185.938	4.527	563405.485284	
666	124444.222	15187.858	4.598	571872.311646	
850	124429.251	15140.531	3.575	706303.267175	
y46	124413.036	15140.531	4.376	619073.515996	
y3	124409.934	15145.557	7.416	922624.315594	
851	124407.234	15150.947	17.154	2124081.392066	
834	124401.210	15182.711	20.400	2399933.289000	
617	124398.531	15171.647	13.206	1642730.585386	
618	124397.808	15173.917	2.318	287732.129904	
541	124394.506	15174.180	-28.725	-2951233.854850	
540	124405.816	15152.192	-30.097	-3741241.244152	
616	124410.138	15144.088	-10.798	-1848303.680265	
556	124411.557	15141.593	-18.431	-1670971.822067	
537	124470.813	15180.832	-8.108	-1009832.269817	
合計				面積	845.66 ㎡
合計				地積	172.53 ㎡

地番 (カ) 甲1372-19					
No	X _n	Y _n	Y _{n+1} - Y _{n-1}	X _{n+1} (Y _{n+1} - Y _{n-1})	
713	124437.089	15197.001	-0.556	-66638.275704	
883	124437.878	15196.750	0.283	33484.784660	
544	124437.610	15197.286	0.251	31238.840110	
合計				面積	0.35 ㎡
合計				地積	0.17 ㎡

地番 (コ) 甲1372-20					
No	X _n	Y _n	Y _{n+1} - Y _{n-1}	X _{n+1} (Y _{n+1} - Y _{n-1})	
559	124453.060	15133.326	-0.209	-26014.655427	
557	124453.303	15133.281	0.167	20736.375100	
864	124463.197	15133.403	0.042	5227.706274	
合計				面積	0.01 ㎡
合計				地積	0.03 ㎡

総合計 2695.852880 ㎡

作成者 丸亀市土器町東七丁目588番地1 申請人 株式会社 日進堂
 土地家屋調査士 河野隆弘 (令和5年12月8日作成) 代表取締役 喜久山知哉
 縮尺 1/1

地番	甲1372-1, 甲1372 7~甲1372 22	地積測量図
土地の所在	観音寺市坂本町五丁目	

準拠点の座標			点間距離		
測点番号	X座標	124497.820	062 2級登記基準点	T1	
062 2級登記基準点	Y座標	15123.827			
標識等の種類	真鍮標		851	94.55	4.69
測点番号	X座標	124402.555	848	84.11	19.55
T1	Y座標	15150.628	850	70.58	28.52
標識等の種類	金属板		854	104.14	12.15
準拠点間の距離	98.96		852	94.62	22.57
			856	95.26	22.98
			684	101.04	40.37
			670	96.79	39.88
			669	101.70	39.06
			853	85.11	19.48
			857	77.04	33.37
			664	66.53	35.88
			849	75.73	23.51
			537	30.04	68.96
			859	30.28	68.72
			861	30.21	68.81
			865	44.61	58.75
			676	63.04	40.82
			866	56.54	53.94
			678	74.35	38.39
			867	68.93	52.12
			868	81.58	53.58
			863	94.39	58.09
			713	95.09	57.81
			544	94.98	58.35

測量年月日	令和5年12月4日
座標系	任意

作成者	丸亀市土器町東七丁目588番地1 土地家屋調査士 河野隆弘 (令和5年12月8日作成)	申請人	株式会社 日進堂 代表取締役 喜久山知哉	縮尺	1 / 1
-----	--	-----	-------------------------	----	-------

地 番 甲1372-6, 甲1372-23~甲1372-28
 土地の所在 観音寺市坂本町五丁目

地 積 測 量 図

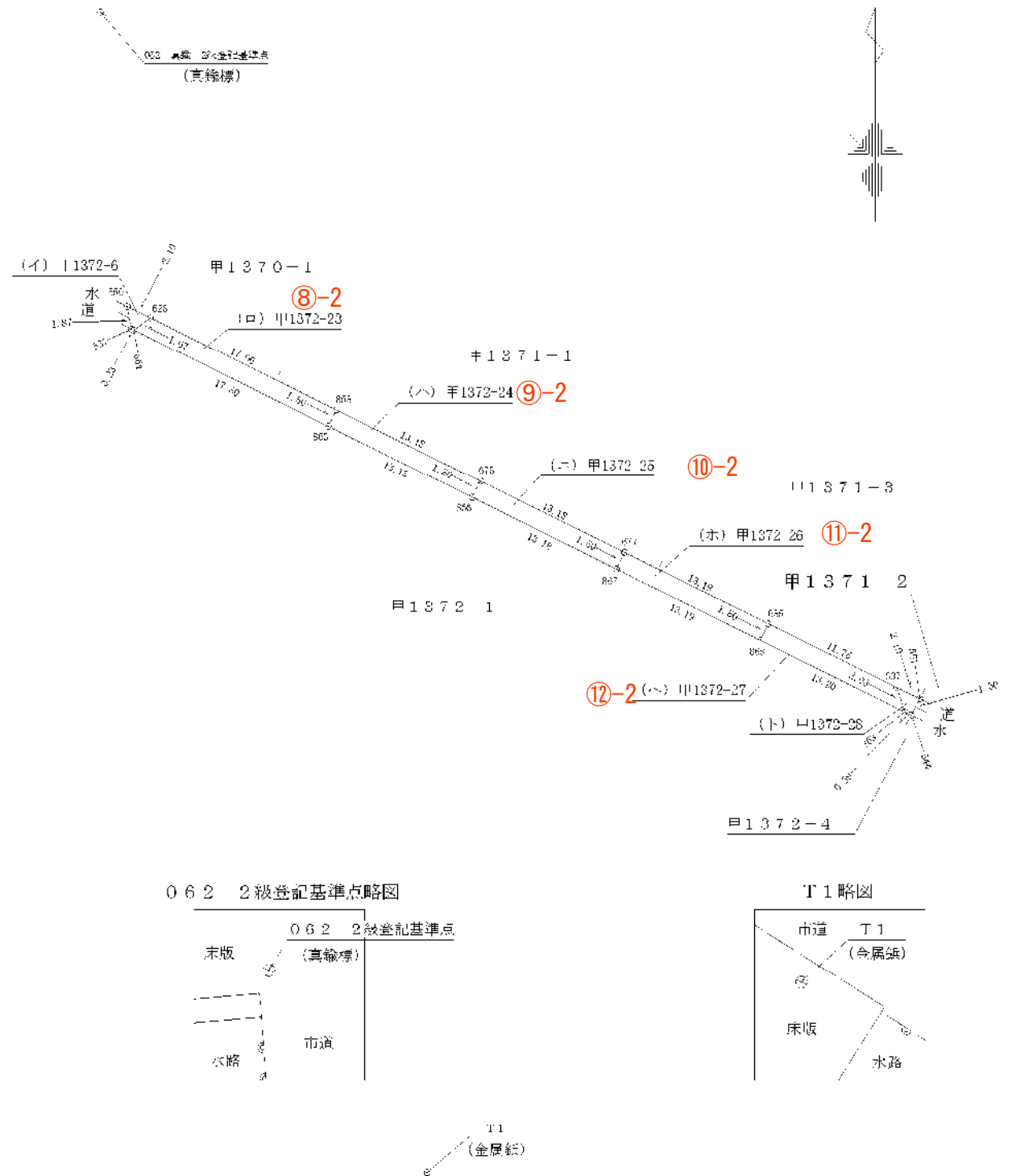
直角座標法求積表

地番 (イ) 甲1372-6					
No	X _n	Y _n	Y _{n+1} - Y _{n-1}	X _n × (Y _{n+1} - Y _{n-1})	
553	124470.213	15131.328	0.547	68035.206511	
554	124453.197	15133.498	-0.544	-92.30446163	
557	124463.300	15133.284	0.547	68034.707100	
550	124471.145	15132.946	-0.544	-92.88447680	
合 計				3.507123	
合 計 面 積				1.753561	㎡
地 積				1.75	㎡

地番 (ロ) 甲1372-23					
No	X _n	Y _n	Y _{n+1} - Y _{n-1}	X _n × (Y _{n+1} - Y _{n-1})	
553	124452.541	15150.120	14.825	1820256.124625	
565	124461.294	15149.458	-14.837	-2060417.985823	
554	124453.197	15133.498	-14.825	-1820352.056123	
523	124470.213	15134.328	14.837	2060568.281581	
合 計				52.41473	
合 計 面 積				26.207056	㎡
地 積				26.20	㎡

地番 (ハ) 甲1372-24					
No	X _n	Y _n	Y _{n+1} - Y _{n-1}	X _n × (Y _{n+1} - Y _{n-1})	
575	124456.791	15161.388	12.150	1887633.218650	
559	124453.445	15161.370	-12.153	-1853577.254969	
563	124461.294	15149.458	-12.150	-1887748.488100	
558	124452.541	15150.120	12.153	1853657.147603	
合 計				89.644184	
合 計 面 積				19.8320820	㎡
地 積				19.83	㎡

地番 (ニ) 甲1372-25					
No	X _n	Y _n	Y _{n+1} - Y _{n-1}	X _n × (Y _{n+1} - Y _{n-1})	
577	124450.309	15178.754	1.152	1287376.871728	
567	124443.393	15178.088	-12.484	-1553828.708523	
559	124453.445	15161.370	-11.152	-1587337.100359	
575	124456.791	15161.388	12.154	1553718.878844	
合 計				89.648703	
合 計 面 積				19.8218540	㎡
地 積				19.82	㎡



- ⑧-2
- ⑨-2
- ⑩-2
- ⑪-2
- ⑫-2

作成者 丸亀市土器町東七丁目588番地1 土他家屋調査士 河野隆弘 (令和5年12月8日作成)
 申請人 株式会社 日進堂 代表取締役 喜久山知哉
 縮尺 1/500

地番	甲1372-6, 甲1372-23~甲1372-28	地積測量図
土地の所在	観音寺市坂本町五丁目	

地番 (ホ) 甲1372-26				
No	X _n	Y _n	Y _{n+1} - Y _{n-1}	X _n × (Y _{n+1} - Y _{n-1})
065	124443.085	15185.579	11.158	1388558.258450
563	124443.737	15184.912	-12.491	-1554428.715867
967	124443.592	15173.088	11.158	1388608.547506
877	124450.399	15173.754	12.491	1554518.679049
合計				39.671076
合計				19.855580
合計				19.88 ㎡

地番 (ヘ) 甲1372-27				
No	X _n	Y _n	Y _{n+1} - Y _{n-1}	X _n × (Y _{n+1} - Y _{n-1})
057	124439.367	15196.116	11.171	1390117.754257
863	124437.878	15196.750	-11.204	-1394261.963704
563	124443.737	15184.912	-11.171	-139050.956027
885	124443.085	15185.579	11.204	1394282.782840
合計				97.557669
合計				19.768800
合計				19.78 ㎡

地番 (ト) 甲1372-28				
No	X _n	Y _n	Y _{n+1} - Y _{n-1}	X _n × (Y _{n+1} - Y _{n-1})
551	124438.335	15197.398	11.176	143538.558950
544	124437.910	15197.386	-11.248	-155338.157350
863	124437.878	15196.750	-11.176	-143532.814920
057	124439.367	15196.116	11.248	155360.954610
合計				4.653766
合計				2.037880
合計				2.06 ㎡

総合計 108.537218d

準拠点の座標			点間距離		
測点番号	X座標	124497.820	062 2級登記基準点	T1	
	Y座標	15123.827			
標識等の種類		具線標	550	28.19	70.83
測点番号	X座標	124402.555	537	30.04	68.96
T1	Y座標	15150.628	864	30.21	68.81
標識等の種類		台馬錘	865	44.61	58.73
準拠点間の距離		98.96	858	43.91	60.08
			866	56.54	63.94
			867	68.93	52.12
			677	68.48	53.62
			868	81.58	53.58
			863	91.39	58.09
			637	92.65	58.83
			544	94.98	58.35

測量年月日	令和5年12月4日
座標系	任意

作成者	丸亀市土器町東七丁目588番地1 土地家屋調査士 河野隆弘 (令和5年12月8日作成)	申請人	株式会社 日進堂 代表取締役 喜久山知哉	縮尺	1/1
-----	--	-----	-------------------------	----	-----