

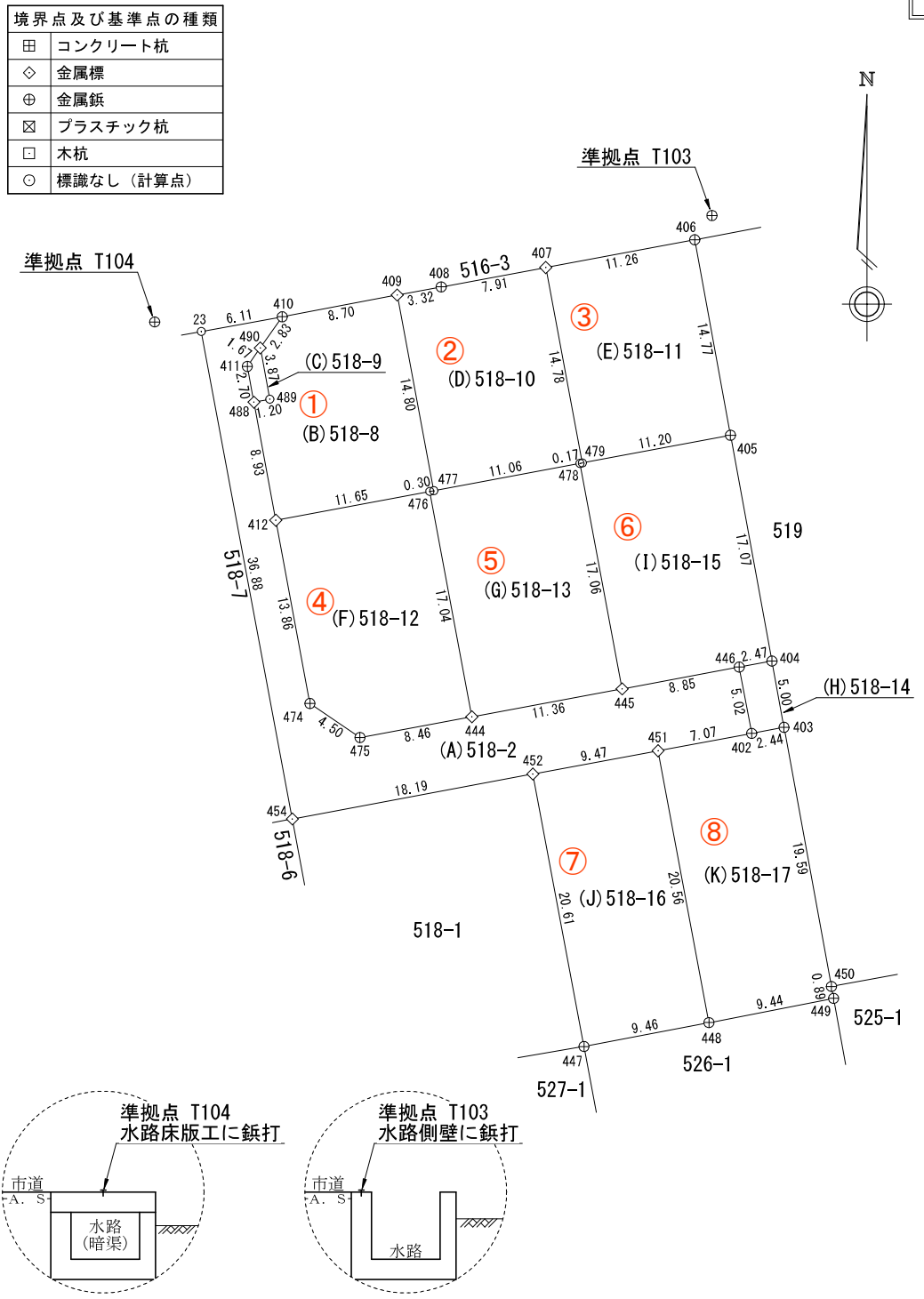
計画には変更が生じることがあります。
最新の情報については、必ずスタッフまでお問い合わせください。

地 番 518-2、518-8~518-17 地 積 測 量 図

土地の所在 高松市上林町字本村

2-1

座 標 求 積 表 【任意座標】						
地 番	点 番	X	Y	辺 長	測 線	
(A) 518-2	23	143411.012	52061.971	36.88	454 - 23	
	454	143374.752	52068.742	18.19	452 - 454	
	452	143378.099	52086.628	9.47	451 - 452	
	451	143379.830	52095.948	7.07	402 - 451	
	402	143381.120	52102.908	5.02	446 - 402	
	446	143386.054	52101.979	8.85	445 - 446	
	445	143384.429	52093.270	11.36	444 - 445	
	444	143382.357	52082.096	8.46	475 - 444	
	475	143380.813	52073.773	4.50	474 - 475	
	474	143383.345	52070.052	13.86	412 - 474	
	412	143396.975	52067.512	8.93	488 - 412	
	488	143405.758	52065.886	2.70	411 - 488	
	411	143408.413	52065.394	1.67	490 - 411	
490	143409.787	52066.360	2.83	410 - 490		
410	143412.107	52067.990	6.11	23 - 410		
		倍面積	552.306006 m ²			
		面積	276.1530030 m ²			
		坪数	83.53 坪	地積	276.15 m ²	
地 番	点 番	X	Y	辺 長	測 線	
(B) 518-8	410	143412.107	52067.990	2.83	490 - 410	
	490	143409.787	52066.360	3.87	489 - 490	
	489	143405.977	52067.066	1.20	488 - 489	
	488	143405.758	52065.886	8.93	412 - 488	
	412	143396.975	52067.512	11.65	476 - 412	
	476	143399.115	52078.965	0.30	477 - 476	
	477	143399.170	52079.262	14.80	409 - 477	
	409	143413.724	52076.543	8.70	410 - 409	
			倍面積	335.243192 m ²		
			面積	167.6215960 m ²		
		坪数	50.70 坪	地積	167.62 m ²	
地 番	点 番	X	Y	辺 長	測 線	
(C) 518-9	411	143408.413	52065.394	2.70	488 - 411	
	488	143405.758	52065.886	1.20	489 - 488	
	489	143405.977	52067.066	3.87	490 - 489	
	490	143409.787	52066.360	1.67	411 - 490	
		倍面積	7.891152 m ²			
		面積	3.9455760 m ²			
		坪数	1.19 坪	地積	3.94 m ²	
地 番	点 番	X	Y	辺 長	測 線	
(D) 518-10	409	143413.724	52076.543	14.80	477 - 409	
	477	143399.170	52079.262	11.06	478 - 477	
	478	143401.202	52090.136	0.17	479 - 478	
	479	143401.235	52090.311	14.78	407 - 479	
	407	143415.770	52087.595	7.91	408 - 407	
	408	143414.329	52079.813	3.32	409 - 408	
		倍面積	332.618919 m ²			
		面積	166.3094595 m ²			
		坪数	50.30 坪	地積	166.30 m ²	



作成者 香川県高松市牟礼町牟礼2949番地
森 和 夫 (令和 5 年 10 月 27 日測量)
土地家屋調査士 (令和 5 年 11 月 24 日作成)

申請人 株式会社リージェントホーム
代表取締役 喜 久 山 知 哉

縮尺 1/500

計画には変更が生じることがあります。
最新の情報については、必ずスタッフまでお問い合わせください。

地番	518-2、518-8~518-17	地積測量図
----	--------------------	-------

土地の所在	高松市上林町字本村
-------	-----------

地番	点番	X	Y	辺長	測線
(J)518-16	452	143378.099	52086.628	20.61	447 - 452
	447	143357.837	52090.435	9.46	448 - 447
	448	143359.613	52099.728	20.56	451 - 448
	451	143379.830	52095.948	9.47	452 - 451
			倍面積	390.021618 m ²	
		面積	195.0108090 m ²		
		坪数	58.99 坪	地積	195.01 m ²

地番	点番	X	Y	辺長	測線
(K)518-17	451	143379.830	52095.948	20.56	448 - 451
	448	143359.613	52099.728	9.44	449 - 448
	449	143361.414	52109.000	0.89	450 - 449
	450	143362.298	52108.839	19.59	403 - 450
	403	143381.572	52105.312	2.44	402 - 403
	402	143381.120	52102.908	7.07	451 - 402
		倍面積	389.413806 m ²		
		面積	194.7069030 m ²		
		坪数	58.89 坪	地積	194.70 m ²

合計 1763.4711175 m²

*公式 $A = 1/2 \sum (X_2 - X_1)(Y_1 + Y_2)$

点番	X	Y
T103	143419.634	52099.951
T104	143411.721	52058.503

測点	夾角	距離	備考
T103	0-00-00	42.196	
406	316-09-34	2.210	
410	357-33-23	32.835	
449	271-58-29	58.918	
454	315-37-15	54.667	

地番	点番	X	Y	辺長	測線
(E)518-11	407	143415.770	52087.595	14.78	479 - 407
	479	143401.235	52090.311	11.20	405 - 479
	405	143403.294	52101.330	14.77	406 - 405
	406	143417.831	52098.672	11.26	407 - 406
			倍面積	332.257896 m ²	
		面積	166.1289480 m ²		
		坪数	50.25 坪	地積	166.12 m ²

地番	点番	X	Y	辺長	測線
(F)518-12	412	143396.975	52067.512	13.86	474 - 412
	474	143383.345	52070.052	4.50	475 - 474
	475	143380.813	52073.773	8.46	444 - 475
	444	143382.357	52082.096	17.04	476 - 444
	476	143399.115	52078.965	11.65	412 - 476
		倍面積	387.098974 m ²		
		面積	193.5494870 m ²		
		坪数	58.54 坪	地積	193.54 m ²

地番	点番	X	Y	辺長	測線
(G)518-13	476	143399.115	52078.965	17.04	444 - 476
	444	143382.357	52082.096	11.36	445 - 444
	445	143384.429	52093.270	17.06	478 - 445
	478	143401.202	52090.136	11.06	477 - 478
	477	143399.170	52079.262	0.30	476 - 477
		倍面積	387.647731 m ²		
		面積	193.8238655 m ²		
		坪数	58.63 坪	地積	193.82 m ²

地番	点番	X	Y	辺長	測線
(H)518-14	446	143386.054	52101.979	5.02	402 - 446
	402	143381.120	52102.908	2.44	403 - 402
	403	143381.572	52105.312	5.00	404 - 403
	404	143386.500	52104.413	2.47	446 - 404
			倍面積	24.676950 m ²	
		面積	12.3384750 m ²		
		坪数	3.72 坪	地積	12.33 m ²

地番	点番	X	Y	辺長	測線
(I)518-15	478	143401.202	52090.136	17.06	445 - 478
	445	143384.429	52093.270	8.85	446 - 445
	446	143386.054	52101.979	2.47	404 - 446
	404	143386.500	52104.413	17.07	405 - 404
	405	143403.294	52101.330	11.20	479 - 405
	479	143401.235	52090.311	0.17	478 - 479
		倍面積	387.765991 m ²		
		面積	193.8829955 m ²		
		坪数	58.64 坪	地積	193.88 m ²

作成者 香川県高松市牟礼町牟礼2949番地
土地家屋調査士 森 和 夫 (令和 5 年 10 月 27 日測量)
(令和 5 年 11 月 24 日作成)

申請人 株式会社リージェントホーム
代表取締役 喜 久 山 知 哉

縮尺 