

計画には変更が生じることがあります。
最新の情報については、必ずスタッフまでお問い合わせください。

地番 226-1, 226-4~226-8
土地の所在 丸亀市田村町字巴田

地積測量図

直角座標法求積表

地番 ㊦ 226-1					
No	X _n	Y _n	Y _{n+1} - Y_n}	X _{n+1} - X_n}	X _{n+1} × (Y_{n+1} - Y_n)}}
e8	216.040	233.501	-5.243	-1348.737720	
c9	214.167	229.484	-33.722	-7222.139574	
e10	200.332	105.770	-23.110	-5633.135508	
c11	137.462	201.365	2.399	473.567338	
e12	195.641	202.179	3.481	1851.148721	
e13	198.685	210.820	18.954	3387.456340	
e14	202.561	218.142	11.141	2267.873101	
e15	202.523	221.967	4.192	830.814978	
e16	198.788	222.241	1.508	980.598788	
c17	201.503	226.875	2.396	476.756098	
e18	204.228	225.610	-0.232	-47.380896	
e19	207.049	224.649	19.117	2094.704616	
e20	211.283	235.727	5.858	1448.978814	
合計					-430.494854
合計					219.7474320
面積					219.74
地積					m ²

地番 ㊦ 226-4					
No	X _n	Y _n	Y _{n+1} - Y_n}	X _{n+1} - X_n}	X _{n+1} × (Y_{n+1} - Y_n)}}
e21	216.781	233.155	-1.409	-965.787429	
e22	214.877	229.052	3.671	788.180587	
c9	214.167	228.484	4.409	944.262303	
c8	216.040	233.501	3.871	783.082840	
合計					-7.822853
合計					3.8114265
面積					3.81
地積					m ²

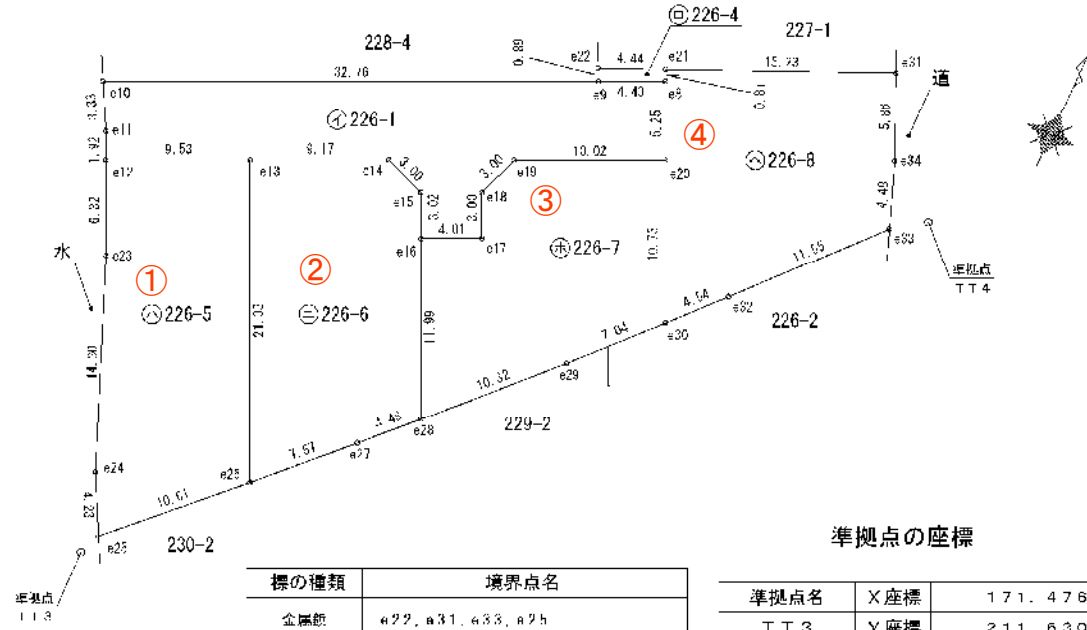
地番 ㊦ 226-5					
No	X _n	Y _n	Y _{n+1} - Y_n}	X _{n+1} - X_n}	X _{n+1} × (Y_{n+1} - Y_n)}}
e15	198.685	210.820	-17.619	-3524.240505	
e16	195.641	202.178	-5.950	-1165.139550	
c23	195.831	204.849	5.699	1535.351839	
e24	176.680	210.267	7.274	1302.838320	
e25	172.928	212.240	0.550	1693.191580	
e26	180.347	216.827	-1.414	-265.010658	
合計					433.008924
合計					226.5044320
面積					226.50
地積					m ²

地番 ㊦ 226-6					
No	X _n	Y _n	Y _{n+1} - Y_n}	X _{n+1} - X_n}	X _{n+1} × (Y_{n+1} - Y_n)}}
e14	202.561	216.142	-11.111	-2267.873101	
e12	198.685	210.820	0.685	136.784225	
e26	180.347	210.827	14.340	2588.175990	
e27	185.723	225.160	8.476	1574.188148	
e28	188.925	228.303	-1.922	-363.113850	
e16	195.755	222.244	-5.336	-1265.907456	
e15	202.523	221.967	-1.102	-830.814978	
合計					-430.561032
合計					215.2805180
面積					215.28
地積					m ²



地番 ㊦ 226-7					
No	X _n	Y _n	Y _{n+1} - Y_n}	X _{n+1} - X_n}	X _{n+1} × (Y_{n+1} - Y_n)}}
e20	211.283	235.727	-13.810	-2875.561630	
e10	207.048	226.643	-10.117	-2094.704616	
c18	204.228	225.610	0.232	47.380896	
e17	201.503	226.875	-2.366	-476.756098	
e15	198.788	222.244	1.428	285.308688	
e28	188.925	228.303	12.211	2306.963175	
e29	198.388	235.435	11.830	2348.587600	
e20	201.522	246.253	0.272	54.813984	
合計					405.988001
合計					202.9790005
面積					202.97
地積					m ²

地番 ㊦ 226-8					
No	X _n	Y _n	Y _{n+1} - Y_n}	X _{n+1} - X_n}	X _{n+1} × (Y_{n+1} - Y_n)}}
e31	222.588	247.070	-13.324	-3640.056112	
e21	218.781	232.155	-13.569	-2841.501389	
e8	218.640	232.591	2.572	555.654880	
e20	211.283	235.727	5.752	1426.582816	
e20	201.522	246.253	7.801	1531.768722	
e32	204.555	243.828	10.805	2213.565325	
e33	213.450	251.058	3.151	1312.930960	
e34	217.444	245.479	3.988	867.984272	
合計					-109.018080
合計					204.3390403
面積					204.34
地積					m ²



標の種類	境界点名
金属板	e27, e31, e33, e25
金属プレート	e10, e12, e13, e16, e20, e8, e21, e30, e28, e26

準拠点の座標

準拠点名	X座標	Y座標
TT3	171.476	211.630
TT4	211.915	253.201
準拠点間の距離	60.147	

点間距離

準拠点	境界点	距離
TT3	e25	1.575
	e13	28.220
	e26	12.078
	e16	30.609
	e20	46.532
	e30	41.497
	e8	48.642
	e21	50.158
	e9	46.274
TT4	e25	58.679
	e13	15.039
	e26	48.071
	e16	33.570
	e20	17.854
	e30	18.650
	e8	18.730
	e21	20.130
	e9	23.730

測量年月日	令和5年 4月25日
座標系	任意

作成者	丸亀市土器町東七丁目588番地1 土地家屋調査士 河野隆弘 (令和5年4月25日作成)	申請人	株式会社 日進堂 代表取締役 喜久山知哉	縮尺	1/500
-----	------------------------------------------------	-----	-------------------------	----	-------

総合計 1072.831877 m²