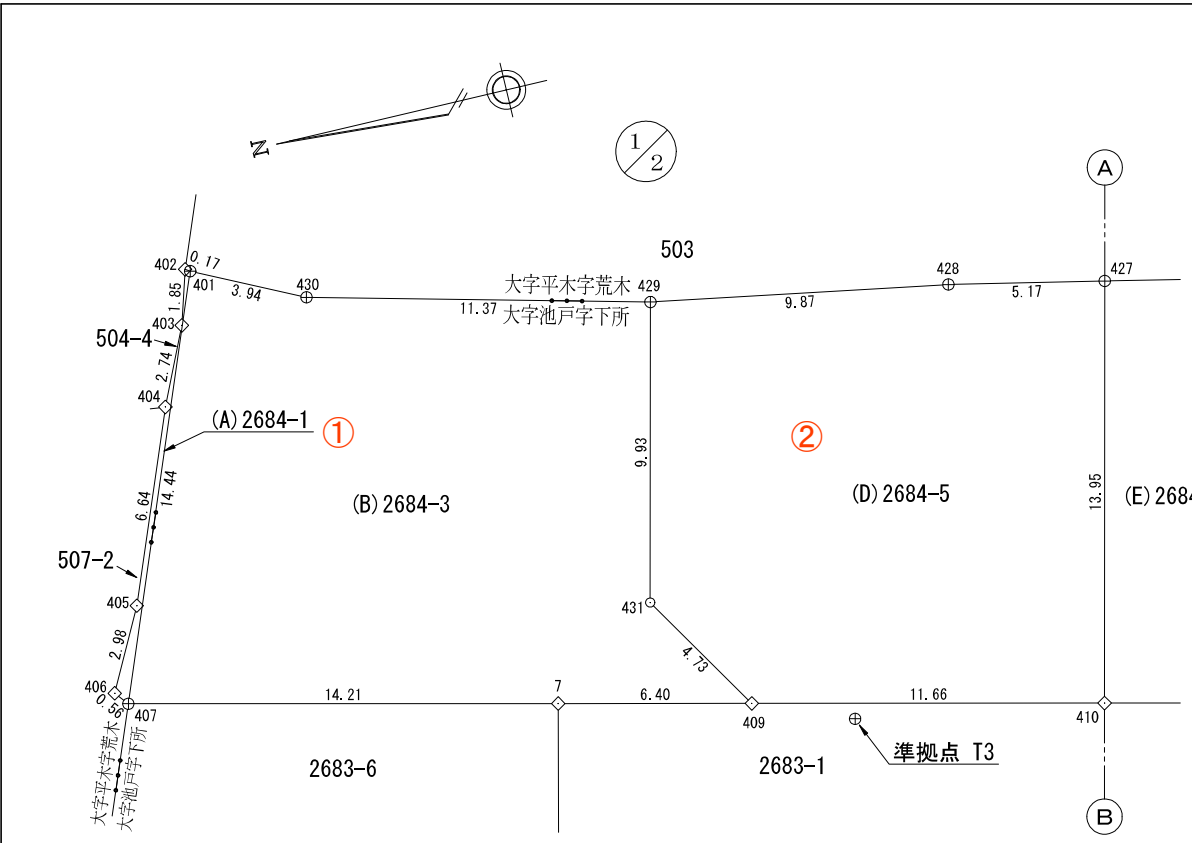


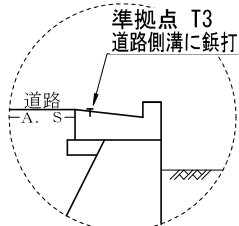
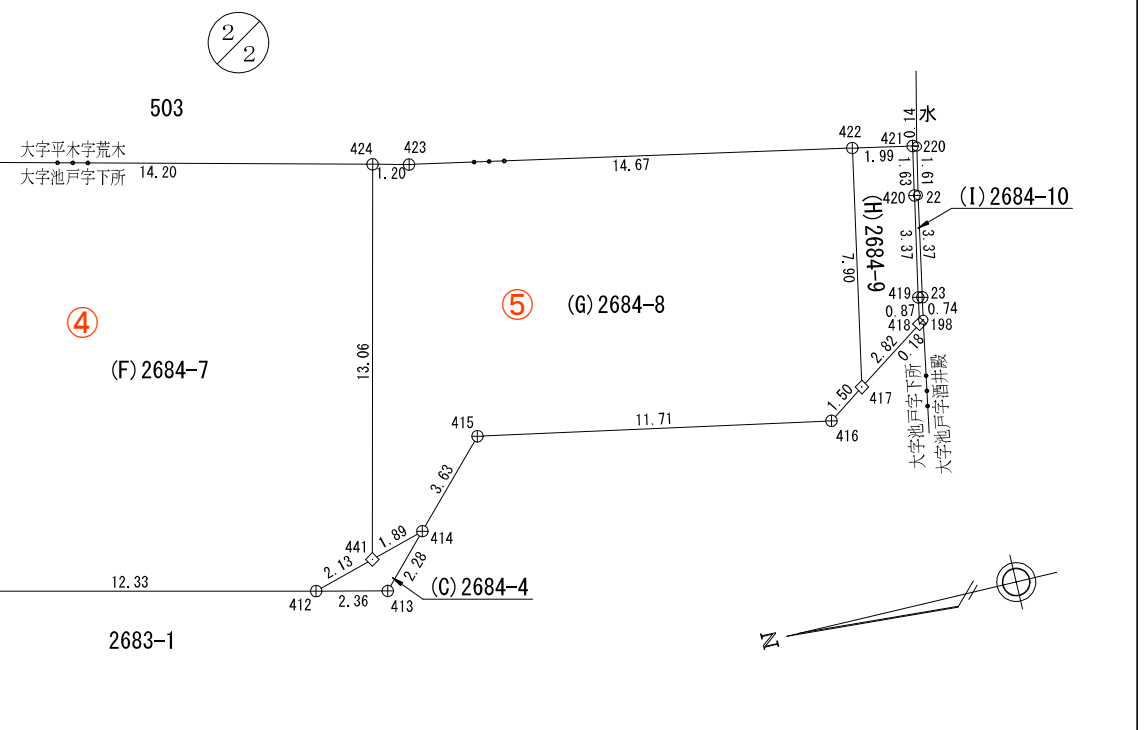
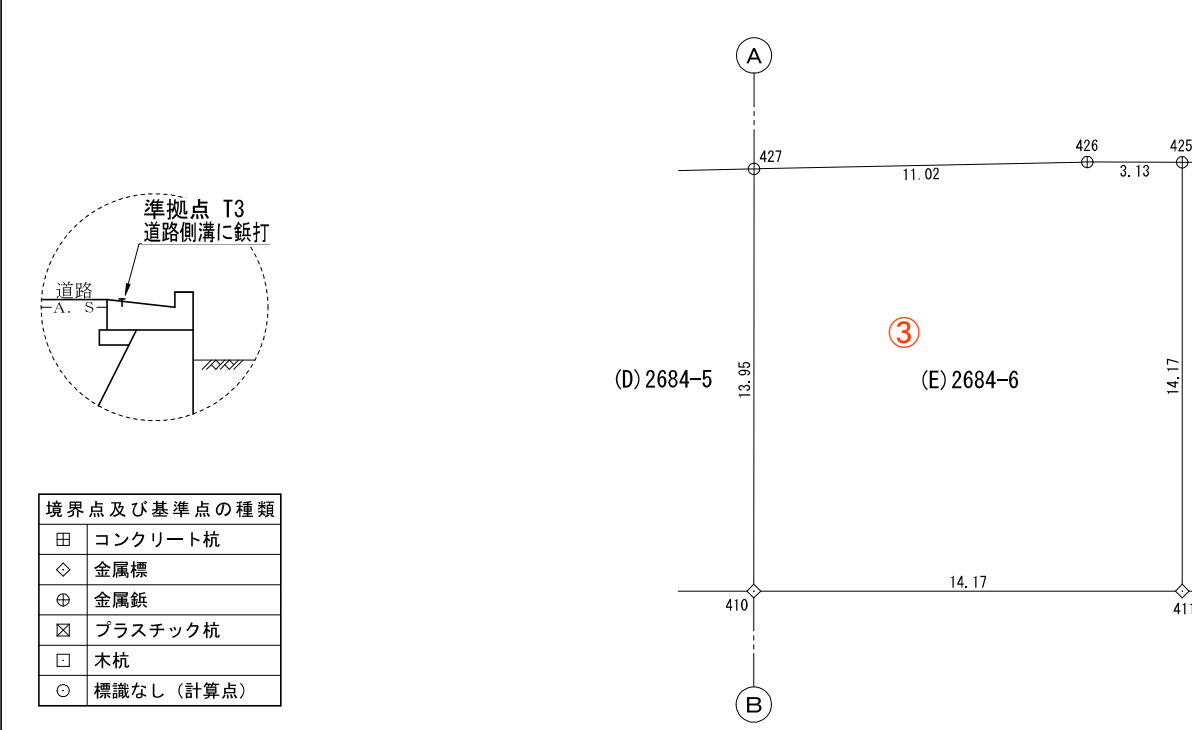
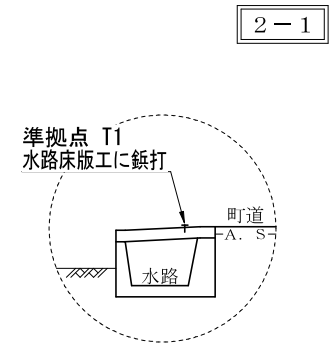
計画には変更が生じることがあります。  
最新の情報については、必ずスタッフまでお問い合わせください。

地 番 2684-1、2684-3~2684-10 地 積 測 量 図

土地の所在 木田郡三木町大字池戸字下所



引 照 点				
T1	X	141803.029	Y	57949.049
T3	X	141862.969	Y	57936.743
器械点	測 点	夾 角	距 離	備 考
T1	T3	0-00-00	61.190	
	421	300-28-26	10.567	
	418	297-41-02	16.421	
	401	16-50-43	78.268	
	407	7-16-26	83.456	
	427	11-28-02	48.577	
410	356-47-13	53.570		



境界点及び基準点の種類	
田	コンクリート杭
◇	金属標
⊕	金属鎮
⊠	プラスチック杭
□	木杭
○	標識なし(計算点)

作成者 香川県高松市牟礼町牟礼2949番地  
土地家屋調査士 森 和 夫  
(令和 5 年 1 月 30 日測量)  
(令和 5 年 2 月 11 日作成)

申請人 株式会社ウィズライフホーム  
代表取締役 喜 久 山 知 哉

縮尺 1/250

計画には変更が生じることがあります。  
最新の情報については、必ずスタッフまでお問い合わせください。

地 番 2684-1、2684-3~2684-10 地 積 測 量 図

土地の所在 木田郡三木町大字池戸字下所

座 標 求 積 表 【任意座標】						
地 番	点 番	X	Y	辺 長	測 線	
(F) 2684-7	411	141841.028	57932.095	12.33	412 - 411	
	412	141829.027	57929.259	2.13	441 - 412	
	441	141826.977	57929.852	13.06	424 - 441	
	424	141823.968	57942.566	14.20	425 - 424	
	425	141837.774	57945.893	14.17	411 - 425	
		倍面積	399.645240 m <sup>2</sup>			
		面積	199.8226200 m <sup>2</sup>			
		坪数	60.44 坪	地 積	199.82 m <sup>2</sup>	
地 番	点 番	X	Y	辺 長	測 線	
(G) 2684-8	441	141826.977	57929.852	1.89	414 - 441	
	414	141825.154	57930.380	3.63	415 - 414	
	415	141822.658	57933.018	11.71	416 - 415	
	416	141811.146	57930.822	1.50	417 - 416	
	417	141809.910	57931.680	7.90	422 - 417	
	422	141808.404	57939.442	14.67	423 - 422	
	423	141822.797	57942.280	1.20	424 - 423	
	424	141823.968	57942.566	13.06	441 - 424	
			倍面積	306.152546 m <sup>2</sup>		
		面積	153.0762730 m <sup>2</sup>			
		坪数	46.30 坪	地 積	153.07 m <sup>2</sup>	
地 番	点 番	X	Y	辺 長	測 線	
(H) 2684-9	417	141809.910	57931.680	2.82	418 - 417	
	418	141807.579	57933.270	0.87	419 - 418	
	419	141807.414	57934.132	3.37	420 - 419	
	420	141806.762	57937.442	1.63	421 - 420	
	421	141806.447	57939.050	1.99	422 - 421	
	422	141808.404	57939.442	7.90	417 - 422	
		倍面積	27.437568 m <sup>2</sup>			
		面積	13.7187840 m <sup>2</sup>			
		坪数	4.14 坪	地 積	13.71 m <sup>2</sup>	
地 番	点 番	X	Y	辺 長	測 線	
(I) 2684-10	198	141807.425	57933.375	0.74	23 - 198	
	23	141807.285	57934.108	3.37	22 - 23	
	22	141806.649	57937.424	1.61	220 - 22	
	220	141806.316	57939.001	0.14	421 - 220	
	421	141806.447	57939.050	1.63	420 - 421	
	420	141806.762	57937.442	3.37	419 - 420	
	419	141807.414	57934.132	0.87	418 - 419	
	418	141807.579	57933.270	0.18	198 - 418	
			倍面積	1.452412 m <sup>2</sup>		
			面積	0.7262060 m <sup>2</sup>		
		坪数	0.21 坪	地 積	0.72 m <sup>2</sup>	
				合 計	997.4094820 m <sup>2</sup>	

\*公 式  $A = 1/2 \sum (X_2 - X_1)(Y_1 + Y_2)$

座 標 求 積 表 【任意座標】						
地 番	点 番	X	Y	辺 長	測 線	
(A) 2684-1	407	141886.248	57942.752	14.44	401 - 407	
	401	141880.971	57956.203	0.17	402 - 401	
	402	141881.120	57956.296	1.85	403 - 402	
	403	141881.652	57954.521	2.74	404 - 403	
	404	141882.800	57952.022	6.64	405 - 404	
	405	141885.228	57945.842	2.98	406 - 405	
	406	141886.605	57943.193	0.56	407 - 406	
			倍面積	5.375446 m <sup>2</sup>		
			面積	2.6877230 m <sup>2</sup>		
			坪数	0.81 坪	地 積	2.68 m <sup>2</sup>
地 番	点 番	X	Y	辺 長	測 線	
(B) 2684-3	407	141886.248	57942.752	14.21	7 - 407	
	7	141872.410	57939.493	6.40	409 - 7	
	409	141866.177	57938.024	4.73	431 - 409	
	431	141868.681	57942.042	9.93	429 - 431	
	429	141866.391	57951.711	11.37	430 - 429	
	430	141877.425	57954.477	3.94	401 - 430	
	401	141880.971	57956.203	14.44	407 - 401	
			倍面積	450.856330 m <sup>2</sup>		
		面積	225.4281650 m <sup>2</sup>			
		坪数	68.18 坪	地 積	225.42 m <sup>2</sup>	
地 番	点 番	X	Y	辺 長	測 線	
(C) 2684-4	412	141829.027	57929.259	2.36	413 - 412	
	413	141826.721	57928.722	2.28	414 - 413	
	414	141825.154	57930.380	1.89	441 - 414	
	441	141826.977	57929.852	2.13	412 - 441	
			倍面積	4.663466 m <sup>2</sup>		
		面積	2.3317330 m <sup>2</sup>			
		坪数	0.70 坪	地 積	2.33 m <sup>2</sup>	
地 番	点 番	X	Y	辺 長	測 線	
(D) 2684-5	431	141868.681	57942.042	4.73	409 - 431	
	409	141866.177	57938.024	11.66	410 - 409	
	410	141854.819	57935.351	13.95	427 - 410	
	427	141851.606	57948.935	5.17	428 - 427	
	428	141856.666	57950.009	9.87	429 - 428	
	429	141866.391	57951.711	9.93	431 - 429	
			倍面積	399.888578 m <sup>2</sup>		
		面積	199.9442890 m <sup>2</sup>			
		坪数	60.48 坪	地 積	199.94 m <sup>2</sup>	
地 番	点 番	X	Y	辺 長	測 線	
(E) 2684-6	410	141854.819	57935.351	14.17	411 - 410	
	411	141841.028	57932.095	14.17	425 - 411	
	425	141837.774	57945.893	3.13	426 - 425	
	426	141840.827	57946.622	11.02	427 - 426	
	427	141851.606	57948.935	13.95	410 - 427	
			倍面積	399.347378 m <sup>2</sup>		
		面積	199.6736890 m <sup>2</sup>			
		坪数	60.40 坪	地 積	199.67 m <sup>2</sup>	

作 成 者 香川県高松市牟礼町牟礼2949番地  
森 和 夫 (令和 5 年 1 月 30 日測量)  
土地家屋調査士 (令和 5 年 2 月 11 日作成)

申 請 人 株式会社ウィズライフホーム  
代表取締役 喜 久 山 知 哉  
縮尺