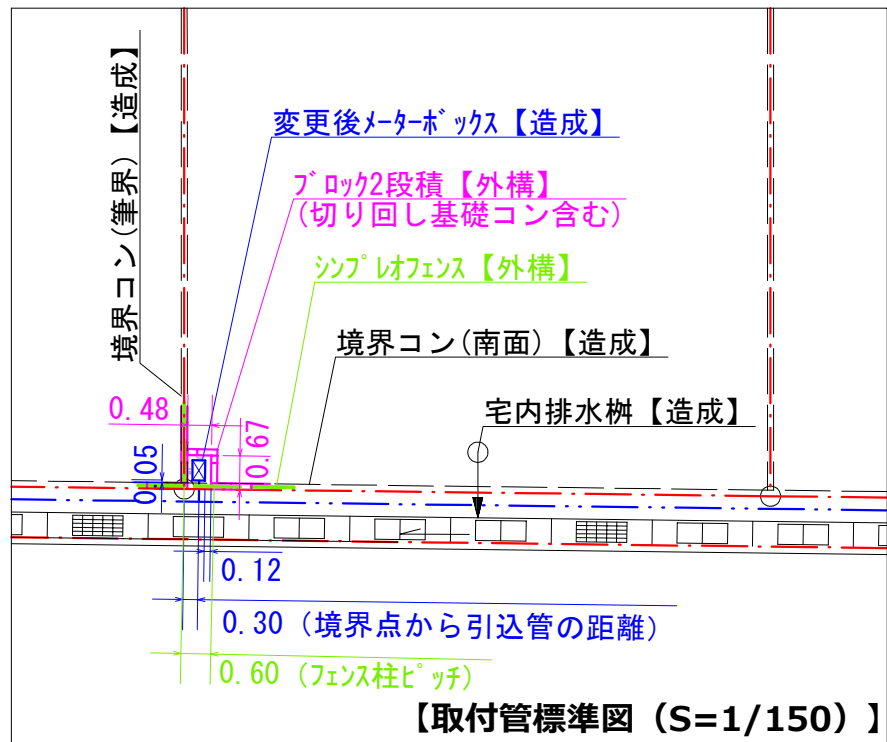
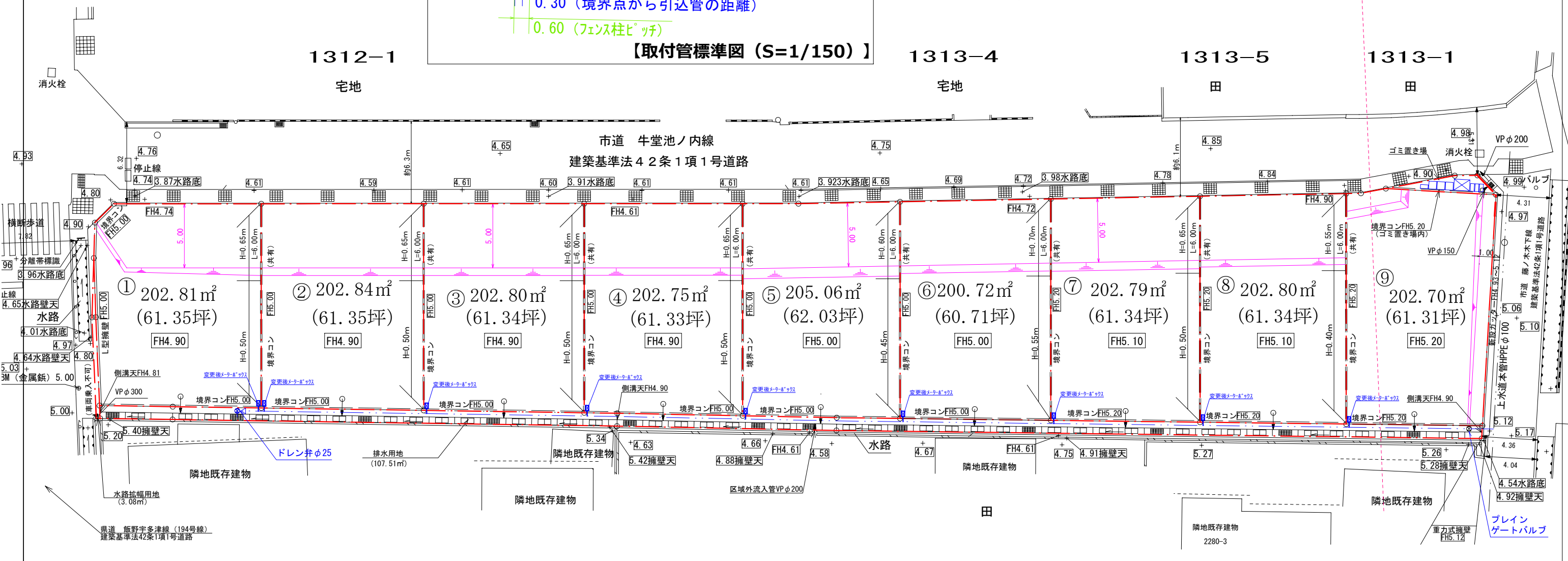


記号	名称	備考
←	流水方向	
5.00	現況レベル (単位: m)	
FH5.00	計画レベル (単位: m)	
---	給水管	本管PEPφ40 引込管PEPφ20
S	上水道栓	量水器BOX メーター13mm サドル付分水栓φ20
→	排水管	VPφ150、I=1%
○	宅地最終枳	φ400 泥溜15cm以上設置
○	その他用地 雨水最終枳	φ300 泥溜15cm以上設置



- 【更新履歴】
- 7/27 ⑤、⑥号地面積を修正。
 - 9/9 開発許可図に基づき計画概要図に更新。
 - 9/27 ⑨号地法面表示を修正。
 - 9/28 全区画の給水引込位置を区画端に変更(取付管標準図参照)。
 - 10/20 北側床版のグレーチング蓋の位置が一部変更となりました。
 - 12/26 確定概要図に更新しました。



計画には変更が生じることがあります。
最新の情報については、必ずスタッフまでお問い合わせください。

分譲地名	ウィズライフ飯野 確定概要図
所在	丸亀市飯野町東分字天下 地内
縮尺	1 / 300
図面更新	2022年12月26日
申請手続	河野隆弘土地家屋調査士 TEL (0877) 64-9030
申請者	株式会社 リージェントホーム