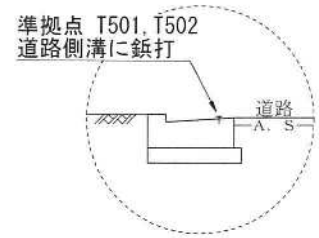
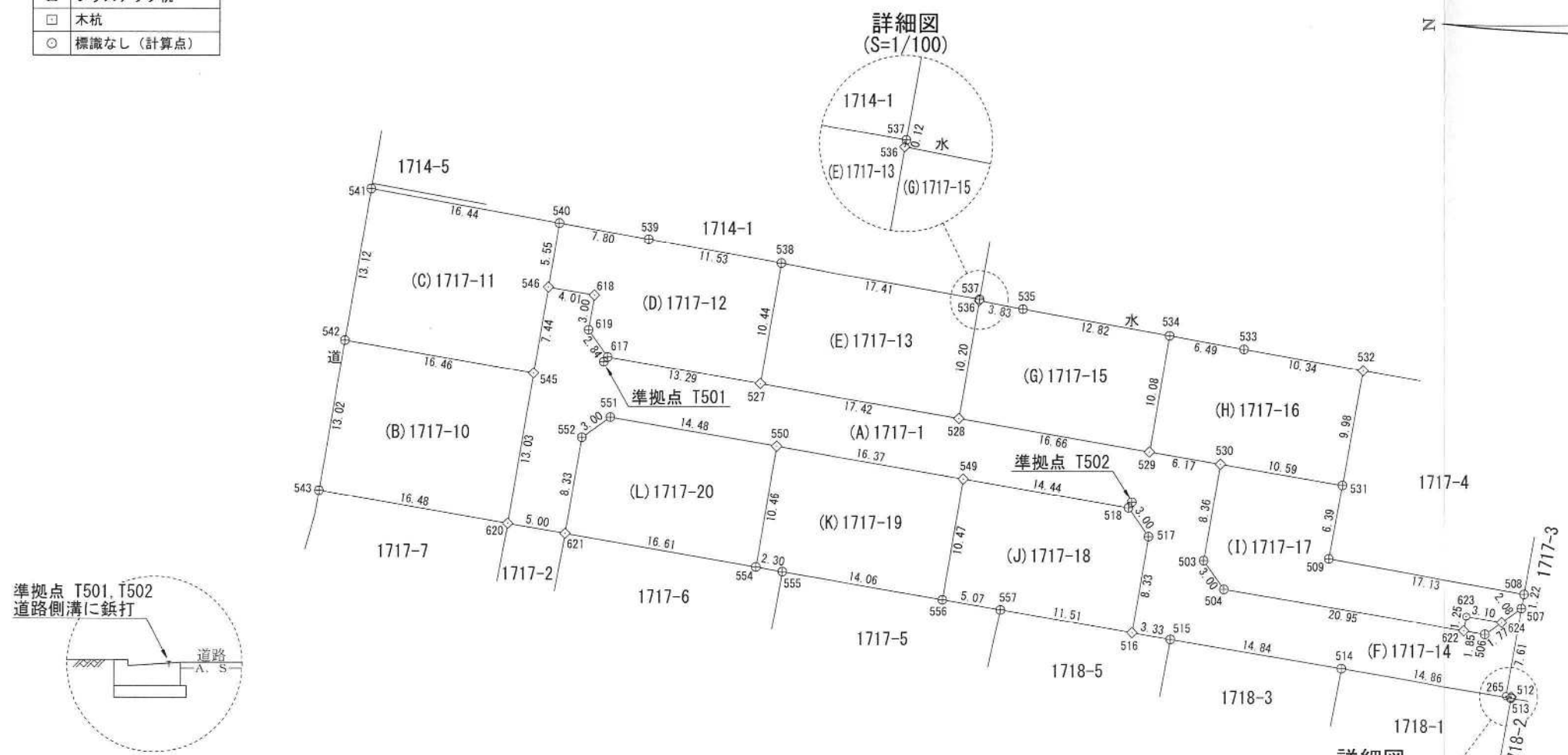


計画には変更が生じることがあります。
最新の情報については、必ずスタッフまでお問い合わせください。

地番	1717-1、-10~-20	地積測量図
土地の所在	高松市多肥上町字櫻井	

3-1

田	コンクリート杭
◇	金属標
⊕	金属錐
⊗	プラスチック杭
□	木杭
○	標識なし(計算点)



引照点					
T501	X	142937.695	Y	51344.551	
T502	X	142892.177	Y	51332.607	
器械点	測点	夾角	距離	備考	
T501	T502	0-00-00	47.058		
	508	359-19-19	81.702		
	513	5-27-24	83.226		
	516	12-11-21	51.077		
	532	345-51-24	65.316		
	541	201-38-55	24.842		
	543	141-01-54	26.849		

作成者 香川県高松市牟礼町牟礼2949番地
土地家屋調査士 森和夫 (令和3年10月8日測量)
(令和3年10月9日作成)

申請人 株式会社日進堂
代表取締役 喜久山知哉

縮尺 1/500

計画には変更が生じることがあります。
最新の情報については、必ずスタッフまでお問い合わせください。

地番	1717-1、-10~-20	地積測量図
土地の所在	高松市多肥上町字櫻井	

3-2

座標求積表 【世界測地系】						
地番	点番	X	Y	辺長	測線	
(D)1717-12	546	142942.454	51350.913	4.01	618 - 546	
	618	142938.502	51350.232	3.00	619 - 618	
	619	142939.013	51347.275	2.84	617 - 619	
	617	142937.363	51344.956	13.29	527 - 617	
	527	142924.261	51342.696	10.44	538 - 527	
	538	142922.476	51352.983	11.53	539 - 538	
	539	142933.837	51355.007	7.80	540 - 539	
	540	142941.518	51356.389	5.55	546 - 540	
	倍面積		361.658106 m ²			
	面積		180.8290530 m ²			
坪数		54.69	坪	地積	180.82 m ²	
地番	点番	X	Y	辺長	測線	
(E)1717-13	527	142924.261	51342.696	17.42	528 - 527	
	528	142907.090	51339.738	10.20	536 - 528	
	536	142905.358	51349.799	0.12	537 - 536	
	537	142905.331	51349.916	17.41	538 - 537	
	538	142922.476	51352.983	10.44	527 - 538	
	倍面積		361.745767 m ²			
面積		180.8728835 m ²				
坪数		54.71	坪	地積	180.87 m ²	
地番	点番	X	Y	辺長	測線	
(F)1717-14	622	142863.627	51321.640	1.85	506 - 622	
	506	142861.803	51321.328	1.77	624 - 506	
	624	142860.352	51322.348	3.10	623 - 624	
	623	142863.416	51322.872	1.25	622 - 623	
	倍面積		6.198604 m ²			
面積		3.0993020 m ²				
坪数		0.93	坪	地積	3.09 m ²	
地番	点番	X	Y	辺長	測線	
(G)1717-15	528	142907.090	51339.738	16.66	529 - 528	
	529	142890.671	51336.914	10.08	534 - 529	
	534	142888.960	51346.849	12.82	535 - 534	
	535	142901.593	51349.079	3.83	536 - 535	
	536	142905.358	51349.799	10.20	528 - 536	
	倍面積		337.344497 m ²			
面積		168.6722485 m ²				
坪数		51.02	坪	地積	168.67 m ²	
地番	点番	X	Y	辺長	測線	
(H)1717-16	529	142890.671	51336.914	6.17	530 - 529	
	530	142884.580	51335.878	10.59	531 - 530	
	531	142874.136	51334.080	9.98	532 - 531	
	532	142872.382	51343.913	10.34	533 - 532	
	533	142882.567	51345.718	6.49	534 - 533	
	534	142888.960	51346.849	10.08	529 - 534	
	倍面積		337.173913 m ²			
面積		168.5869565 m ²				
坪数		50.99	坪	地積	168.58 m ²	

座標求積表 【世界測地系】						
地番	点番	X	Y	辺長	測線	
(A)1717-1	620	142945.925	51330.721	5.00	621 - 620	
	621	142940.997	51329.869	8.33	552 - 621	
	552	142939.572	51338.086	3.00	551 - 552	
	551	142937.122	51339.819	14.48	550 - 551	
	550	142922.848	51337.364	16.37	549 - 550	
	549	142906.707	51334.585	14.44	518 - 549	
	518	142892.468	51332.127	3.00	517 - 518	
	517	142890.746	51329.668	8.33	516 - 517	
	516	142892.141	51321.448	3.33	515 - 516	
	515	142888.851	51320.887	14.84	514 - 515	
	514	142874.218	51318.381	14.86	513 - 514	
	513	142859.567	51315.868	0.10	512 - 513	
	512	142859.537	51315.973	0.46	265 - 512	
	265	142860.000	51316.048	7.61	507 - 265	
	507	142858.647	51323.547	2.08	624 - 507	
	624	142860.352	51322.348	1.77	506 - 624	
	506	142861.803	51321.328	1.85	622 - 506	
	622	142863.627	51321.640	20.95	504 - 622	
	504	142884.279	51325.174	3.00	503 - 504	
	503	142886.011	51327.632	8.36	530 - 503	
	530	142884.580	51335.878	6.17	529 - 530	
	529	142890.671	51336.914	16.66	528 - 529	
	528	142907.090	51339.738	17.42	527 - 528	
	527	142924.261	51342.696	13.29	617 - 527	
	617	142937.363	51344.956	2.84	619 - 617	
	619	142939.013	51347.275	3.00	618 - 619	
	618	142938.502	51350.232	4.01	546 - 618	
	546	142942.454	51350.913	7.44	545 - 546	
	545	142943.721	51343.572	13.03	620 - 545	
	倍面積		1149.008382 m ²			
	面積		574.5041910 m ²			
	坪数		173.78	坪	地積	574.50 m ²
	地番	点番	X	Y	辺長	測線
	(B)1717-10	543	142962.172	51333.517	16.48	620 - 543
		620	142945.925	51330.721	13.03	545 - 620
545		142943.721	51343.572	16.46	542 - 545	
542		142959.954	51346.350	13.02	543 - 542	
倍面積		429.432274 m ²				
面積		214.7161370 m ²				
坪数		64.94	坪	地積	214.71 m ²	
地番	点番	X	Y	辺長	測線	
(C)1717-11	542	142959.954	51346.350	16.46	545 - 542	
	545	142943.721	51343.572	7.44	546 - 545	
	546	142942.454	51350.913	5.55	540 - 546	
	540	142941.518	51356.389	16.44	541 - 540	
	541	142957.703	51359.276	13.12	542 - 541	
倍面積		429.951158 m ²				
面積		214.9755790 m ²				
坪数		65.02	坪	地積	214.97 m ²	

作成者 香川県高松市牟礼町牟礼2949番地
土地家屋調査士 森 和 夫 (令和 3 年 10 月 8 日測量)
(令和 3 年 10 月 9 日作成)

申請人 株式会社日進堂
代表取締役 喜久山 知哉 縮尺

計画には変更が生じることがあります。
最新の情報については、必ずスタッフまでお問い合わせください。

地番 1717-1、-10~-20 地積測量図

土地の所在 高松市多肥上町字櫻井

3-3

座標求積表						【世界測地系】	
地番	点番	X	Y	辺長	測線		
(I)1717-17	503	142886.011	51327.632	3.00	504 -	503	
	504	142884.279	51325.174	20.95	622 -	504	
	622	142863.627	51321.640	1.25	623 -	622	
	623	142863.416	51322.872	3.10	624 -	623	
	624	142860.352	51322.348	2.08	507 -	624	
	507	142858.647	51323.547	1.22	508 -	507	
	508	142858.428	51324.751	17.13	509 -	508	
	509	142875.294	51327.790	6.39	531 -	509	
	531	142874.136	51334.080	10.59	530 -	531	
	530	142884.580	51335.878	8.36	503 -	530	
		倍面積	340.998139 m ²				
	面積	170.4990695 m ²					
	坪数	51.57	坪	地積	170.49 m ²		
(J)1717-18	556	142908.489	51324.264	5.07	557 -	556	
	557	142903.486	51323.395	11.51	516 -	557	
	516	142892.141	51321.448	8.33	517 -	516	
	517	142890.746	51329.668	3.00	518 -	517	
	518	142892.468	51332.127	14.44	549 -	518	
	549	142906.707	51334.585	10.47	556 -	549	
		倍面積	342.703444 m ²				
		面積	171.3517220 m ²				
	坪数	51.83	坪	地積	171.35 m ²		
(K)1717-19	554	142924.620	51327.046	2.30	555 -	554	
	555	142922.348	51326.654	14.06	556 -	555	
	556	142908.489	51324.264	10.47	549 -	556	
	549	142906.707	51334.585	16.37	550 -	549	
	550	142922.848	51337.364	10.46	554 -	550	
		倍面積	342.915449 m ²				
	面積	171.4577245 m ²					
	坪数	51.86	坪	地積	171.45 m ²		
(L)1717-20	621	142940.997	51329.869	16.61	554 -	621	
	554	142924.620	51327.046	10.46	550 -	554	
	550	142922.848	51337.364	14.48	551 -	550	
	551	142937.122	51339.819	3.00	552 -	551	
	552	142939.572	51338.086	8.33	621 -	552	
		倍面積	343.181792 m ²				
	面積	171.5908960 m ²					
	坪数	51.90	坪	地積	171.59 m ²		
合計						2391.1557625 m ²	

*公式 $A = 1/2 \sum (X_2 - X_1)(Y_1 + Y_2)$

座標系	世界測地系		座標系番号	第IV系
測量方法	T S 測量 (多角測量)			
与点	名称	種別	X	Y
	J1	測量図準拠点	142871.911	51303.251
	J4	測量図準拠点	142948.159	51317.218

作成者 香川県高松市牟礼町牟礼2949番地
土地家屋調査士 森 和 夫
(令和 3 年 10 月 9 日測量)
(令和 3 年 10 月 9 日作成)

申請人 株式会社日進堂
代表取締役 喜久山 知哉
縮尺