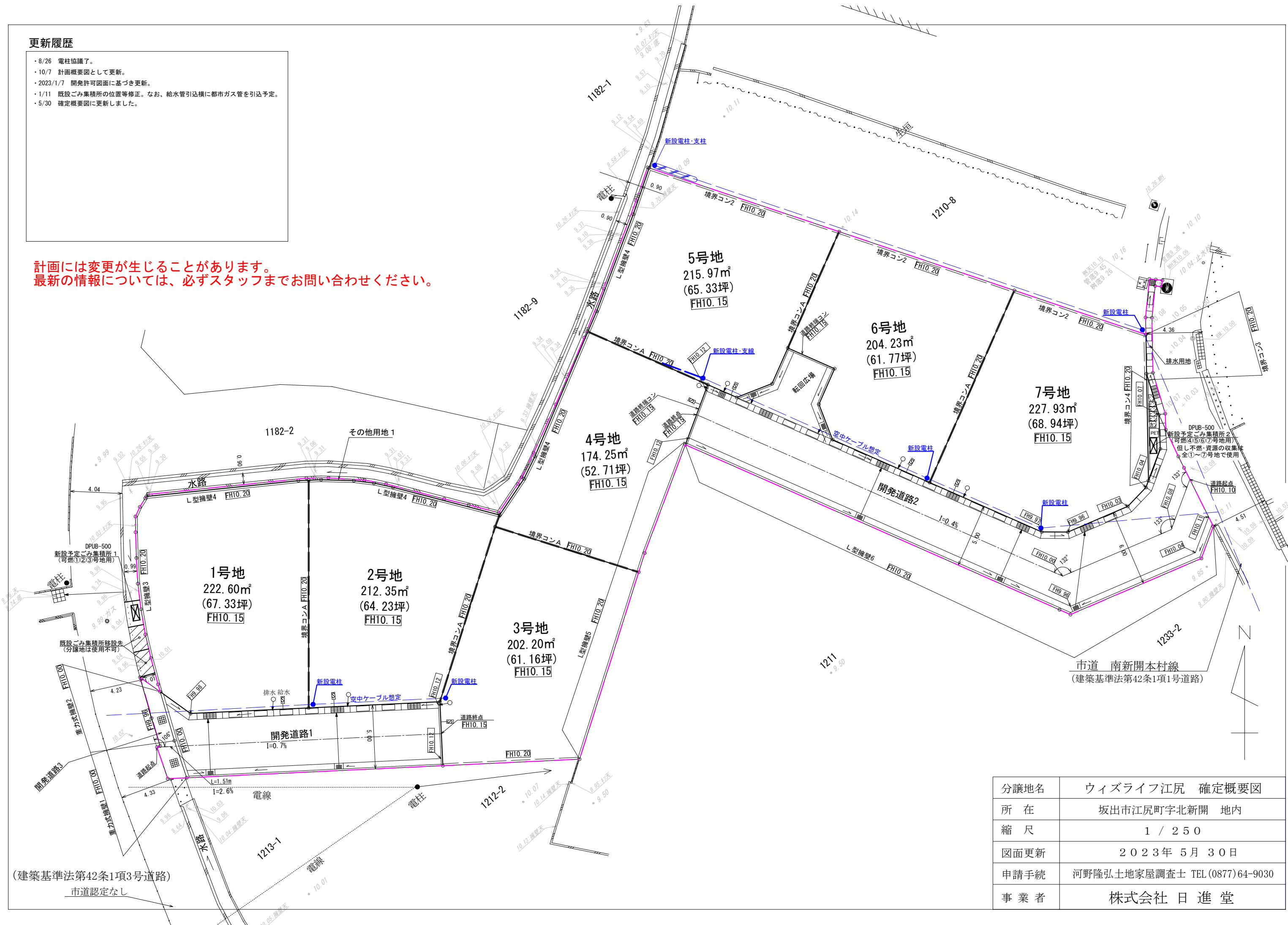


**更新履歴**

- ・8/26 電柱協議了。
- ・10/7 計画概要図として更新。
- ・2023/1/7 開発許可図面にに基づき更新。
- ・1/11 既設ごみ集積所の位置等修正。なお、給水管引込横に都市ガス管を引込予定。
- ・5/30 確定概要図に更新しました。

計画には変更が生じることがあります。  
最新の情報については、必ずスタッフまでお問い合わせください。



分譲地名	ウィズライフ江尻 確定概要図
所在	坂出市江尻町字北新開 地内
縮尺	1 / 250
図面更新	2023年 5月 30日
申請手続	河野隆弘土地家屋調査士 TEL(0877)64-9030
事業者	株式会社 日進堂

(建築基準法第42条1項3号道路)  
市道認定なし