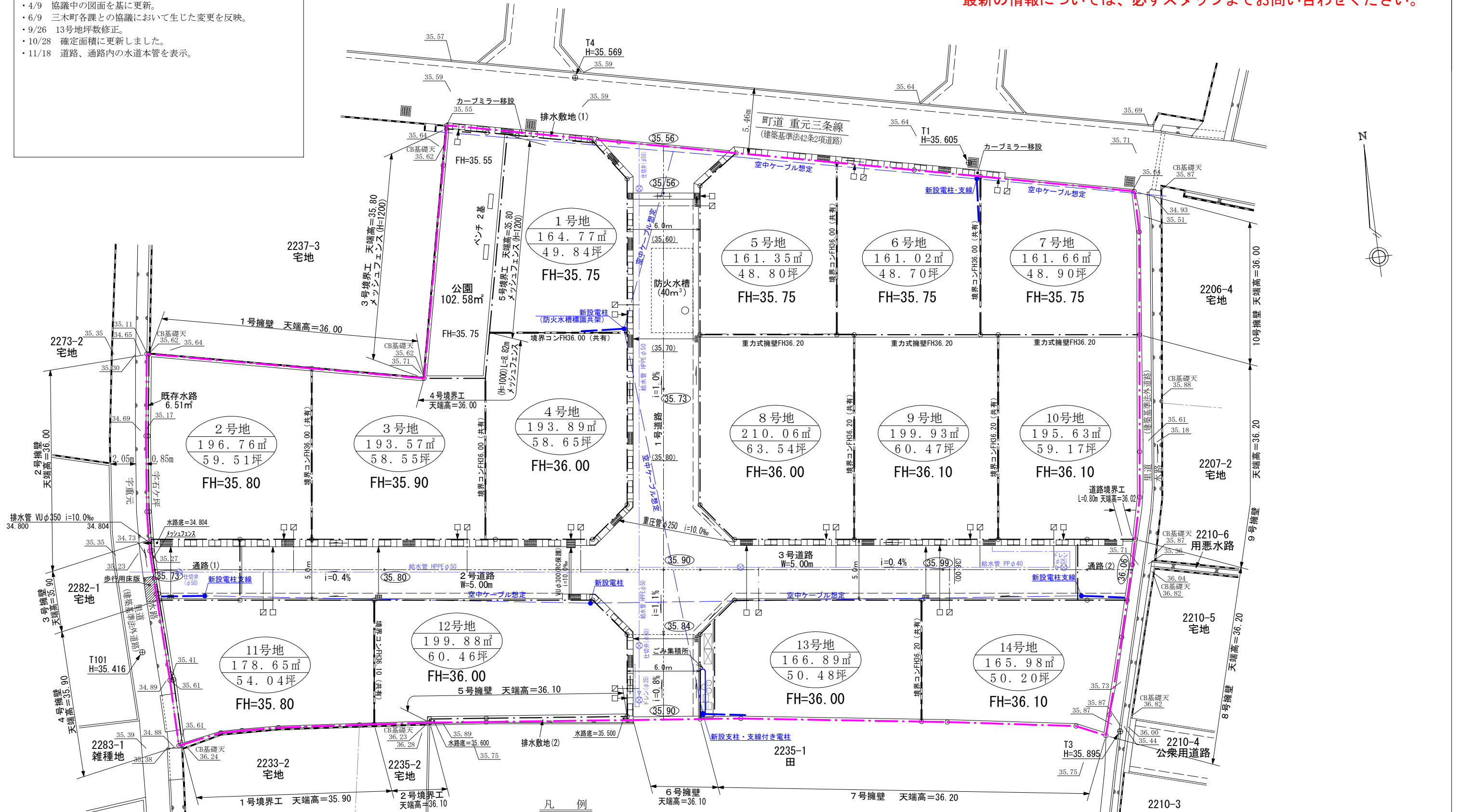


【更新履歴】

- 3/19 基本案作成。
- 4/9 協議中の図面を基に更新。
- 6/9 三木町各課との協議において生じた変更を反映。
- 9/26 13号地坪数修正。
- 10/28 確定面積に更新しました。
- 11/18 道路、通路内の水道本管を表示。

計画には変更が生じることがあります。  
最新の情報については、必ずスタッフまでお問い合わせください。



凡 例

○—○	開発区域
□—→	雨水樹(φ400) - VUφ150 (i=1.0%)
□—	量水器(φ13) (耐圧蓋) - PPφ20
冊—→	街渠柵(T-20) - 重圧管φ150又はVUφ150 (i=1.0%)
—	L型側溝
□—□	VS側溝(T-25) (W=300~400)
○.00	道路計画高

分譲地名	ウィズライフ氷上 確定概要図
所在	木田郡三木町大字氷上字石ヶ坪 地内
縮尺	1 / 300
図面更新	2022年11月18日
申請手続	森和夫土地家屋調査士 TEL(087)-845-2221
事業者	株式会社ウィズライフホーム