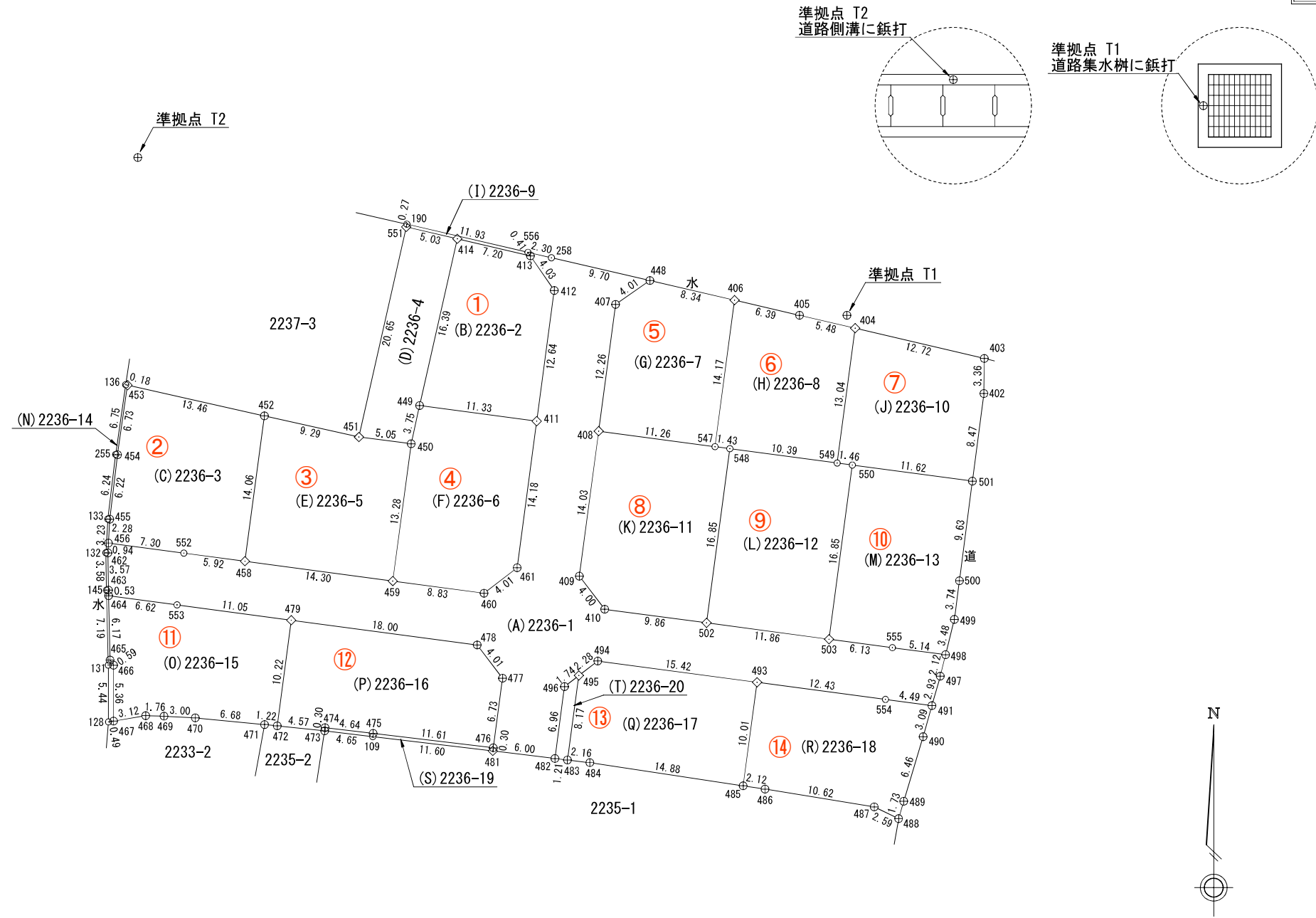


計画には変更が生じることがあります。
最新の情報については、必ずスタッフまでお問い合わせください。

地番	2236-1～-20	地積測量図
土地の所在	木田郡三木町大字氷上字石ケ坪	

境界点及び基準点の種類	
田	コンクリート杭
◇	金属標
⊕	金属鈎
⊠	プラスチック杭
□	木杭
○	標識なし(計算点)

4-1



作成者	香川県高松市牟礼町牟礼2949番地	申請人	株式会社ウイズライフホーム	縮尺	1
	土地家屋調査士 森 和 夫		代表取締役 喜 久 山 知 哉		500
	(令和 4 年 10 月 28 日測量)				
	(令和 4 年 12 月 15 日作成)				

計画には変更が生じることがあります。
最新の情報については、必ずスタッフまでお問い合わせください。

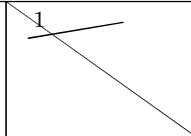
地番	2236-1～-20	地積測量図
土地の所在	木田郡三木町大字氷上字石ケ坪	

4-2

座標求積表 【任意座標】					
地番	点番	X	Y	辺長	測線
(C) 2236-3	453	139644.211	57854.570	6.73	454 - 453
	454	139637.541	57853.613	6.22	455 - 454
	455	139631.359	57852.865	2.28	456 - 455
	456	139629.074	57852.737	7.30	552 - 456
	552	139628.110	57859.976	5.92	458 - 552
	458	139627.328	57865.845	14.06	452 - 458
	452	139641.273	57867.711	13.46	453 - 452
		倍面積	393.524468	m ²	
		面積	196.7622340	m ²	
		坪数	59.51	坪	地積 196.76 m ²
地番	点番	X	Y	辺長	測線
(D) 2236-4	551	139659.391	57881.320	20.65	451 - 551
	451	139639.243	57876.781	5.05	450 - 451
	450	139638.599	57881.796	3.75	449 - 450
	449	139642.264	57882.605	16.39	414 - 449
	414	139658.256	57886.230	5.03	551 - 414
			倍面積	205.165699	m ²
		面積	102.5828495	m ²	
		坪数	31.03	坪	地積 102.58 m ²
地番	点番	X	Y	辺長	測線
(E) 2236-5	452	139641.273	57867.711	14.06	458 - 452
	458	139627.328	57865.845	14.30	459 - 458
	459	139625.432	57880.026	13.28	450 - 459
	450	139638.599	57881.796	5.05	451 - 450
	451	139639.243	57876.781	9.29	452 - 451
		倍面積	387.142786	m ²	
		面積	193.5713930	m ²	
		坪数	58.55	坪	地積 193.57 m ²
地番	点番	X	Y	辺長	測線
(F) 2236-6	449	139642.264	57882.605	3.75	450 - 449
	450	139638.599	57881.796	13.28	459 - 450
	459	139625.432	57880.026	8.83	460 - 459
	460	139624.263	57888.785	4.01	461 - 460
	461	139626.707	57891.967	14.18	411 - 461
	411	139640.766	57893.843	11.33	449 - 411
			倍面積	387.799784	m ²
		面積	193.8998920	m ²	
		坪数	58.65	坪	地積 193.89 m ²
地番	点番	X	Y	辺長	測線
(G) 2236-7	448	139654.253	57904.706	4.01	407 - 448
	407	139651.964	57901.409	12.26	408 - 407
	408	139639.810	57899.793	11.26	547 - 408
	547	139638.318	57910.956	14.17	406 - 547
	406	139652.371	57912.835	8.34	448 - 406
		倍面積	322.703234	m ²	
		面積	161.3516170	m ²	
		坪数	48.80	坪	地積 161.35 m ²

座標求積表 【任意座標】					
地番	点番	X	Y	辺長	測線
(A) 2236-1	556	139656.958	57893.005	0.41	413 - 556
	413	139656.616	57893.241	4.03	412 - 413
	412	139653.298	57895.529	12.64	411 - 412
	411	139640.766	57893.843	14.18	461 - 411
	461	139626.707	57891.967	4.01	460 - 461
	460	139624.263	57888.785	8.83	459 - 460
	459	139625.432	57880.026	14.30	458 - 459
	458	139627.328	57865.845	5.92	552 - 458
	552	139628.110	57859.976	7.30	456 - 552
	456	139629.074	57852.737	0.94	462 - 456
	462	139628.133	57852.689	3.57	463 - 462
	463	139624.557	57852.746	0.53	464 - 463
	464	139624.023	57852.754	6.62	553 - 464
	553	139623.145	57859.325	11.05	479 - 553
	479	139621.680	57870.287	18.00	478 - 479
	478	139619.302	57888.130	4.01	477 - 478
	477	139616.112	57890.565	6.73	476 - 477
	476	139609.435	57889.673	0.30	481 - 476
	481	139609.137	57889.632	6.00	482 - 481
	482	139608.407	57895.591	6.96	496 - 482
	496	139615.308	57896.511	1.74	495 - 496
	495	139616.369	57897.890	2.28	494 - 495
	494	139617.759	57899.704	15.42	493 - 494
	493	139615.716	57914.992	12.43	554 - 493
	554	139614.076	57927.315	4.49	491 - 554
	491	139613.482	57931.775	2.93	497 - 491
	497	139616.306	57932.573	2.12	498 - 497
	498	139618.366	57933.085	5.14	555 - 498
	555	139619.043	57927.981	6.13	503 - 555
	503	139619.849	57921.903	11.86	502 - 503
	502	139621.418	57910.146	9.86	410 - 502
	410	139622.725	57900.370	4.00	409 - 410
	409	139625.903	57897.935	14.03	408 - 409
	408	139639.810	57899.793	12.26	407 - 408
407	139651.964	57901.409	4.01	448 - 407	
448	139654.253	57904.706	9.70	258 - 448	
258	139656.435	57895.254	2.30	556 - 258	
		倍面積	1363.791377	m ²	
		面積	681.8956885	m ²	
		坪数	206.27	坪	地積 681.89 m ²
地番	点番	X	Y	辺長	測線
(B) 2236-2	414	139658.256	57886.230	16.39	449 - 414
	449	139642.264	57882.605	11.33	411 - 449
	411	139640.766	57893.843	12.64	412 - 411
	412	139653.298	57895.529	4.03	413 - 412
	413	139656.616	57893.241	7.20	414 - 413
		倍面積	329.552780	m ²	
		面積	164.7763900	m ²	
		坪数	49.84	坪	地積 164.77 m ²

作成者 香川県高松市牟礼町牟礼2949番地
森 和 夫 (令和 4 年 10 月 28 日測量)
土地家屋調査士 (令和 4 年 12 月 15 日作成)

申請人 株式会社ウィズライフホーム
代表取締役 喜 久 山 知 哉
縮尺 

計画には変更が生じることがあります。
最新の情報については、必ずスタッフまでお問い合わせください。

地番	2236-1~-20	地積測量図
土地の所在	木田郡三木町大字氷上字石ケ坪	

4-3

座標求積表 【任意座標】						
地番	点番	X	Y	辺長	測線	
(M) 2236-13	550	139636.556	57924.136	16.85	503 - 550	
	503	139619.849	57921.903	6.13	555 - 503	
	555	139619.043	57927.981	5.14	498 - 555	
	498	139618.366	57933.085	3.48	499 - 498	
	499	139621.750	57933.926	3.74	500 - 499	
	500	139625.459	57934.414	9.63	501 - 500	
	501	139635.015	57935.658	11.62	550 - 501	
		倍面積	391.267111	m ²		
		面積	195.6335555	m ²		
		坪数	59.17	坪	地積	195.63 m ²
地番	点番	X	Y	辺長	測線	
(N) 2236-14	136	139644.260	57854.394	6.75	255 - 136	
	255	139637.575	57853.434	6.24	133 - 255	
	133	139631.377	57852.682	3.23	132 - 133	
	132	139628.144	57852.493	3.58	145 - 132	
	145	139624.556	57852.545	7.19	131 - 145	
	131	139617.365	57852.725	5.44	128 - 131	
	128	139611.920	57852.746	0.49	467 - 128	
	467	139611.999	57853.230	5.36	466 - 467	
	466	139617.363	57853.230	0.59	465 - 466	
	465	139617.853	57852.895	6.17	464 - 465	
	464	139624.023	57852.754	0.53	463 - 464	
	463	139624.557	57852.746	3.57	462 - 463	
	462	139628.133	57852.689	0.94	456 - 462	
	456	139629.074	57852.737	2.28	455 - 456	
	455	139631.359	57852.865	6.22	454 - 455	
	454	139637.541	57853.613	6.73	453 - 454	
	453	139644.211	57854.570	0.18	136 - 453	
		倍面積	15.594530	m ²		
		面積	7.7972650	m ²		
		坪数	2.35	坪	地積	7.79 m ²
	地番	点番	X	Y	辺長	測線
(O) 2236-15	464	139624.023	57852.754	6.17	465 - 464	
	465	139617.853	57852.895	0.59	466 - 465	
	466	139617.363	57853.230	5.36	467 - 466	
	467	139611.999	57853.230	3.12	468 - 467	
	468	139612.517	57856.313	1.76	469 - 468	
	469	139612.472	57858.073	3.00	470 - 469	
	470	139612.309	57861.073	6.68	471 - 470	
	471	139611.663	57867.724	1.22	472 - 471	
	472	139611.543	57868.941	10.22	479 - 472	
	479	139621.680	57870.287	11.05	553 - 479	
	553	139623.145	57859.325	6.62	464 - 553	
		倍面積	357.306602	m ²		
		面積	178.6533010	m ²		
		坪数	54.04	坪	地積	178.65 m ²

座標求積表 【任意座標】						
地番	点番	X	Y	辺長	測線	
(H) 2236-8	406	139652.371	57912.835	14.17	547 - 406	
	547	139638.318	57910.956	1.43	548 - 547	
	548	139638.127	57912.380	10.39	549 - 548	
	549	139636.750	57922.681	13.04	404 - 549	
	404	139649.683	57924.410	5.48	405 - 404	
	405	139650.923	57919.065	6.39	406 - 405	
		倍面積	322.057007	m ²		
		面積	161.0285035	m ²		
		坪数	48.70	坪	地積	161.02 m ²
	地番	点番	X	Y	辺長	測線
(I) 2236-9	551	139659.391	57881.320	5.03	414 - 551	
	414	139658.256	57886.230	7.20	413 - 414	
	413	139656.616	57893.241	0.41	556 - 413	
	556	139656.958	57893.005	11.93	190 - 556	
	190	139659.661	57881.381	0.27	551 - 190	
		倍面積	6.630530	m ²		
	面積	3.3152650	m ²			
	坪数	1.00	坪	地積	3.31 m ²	
地番	点番	X	Y	辺長	測線	
(J) 2236-10	404	139649.683	57924.410	13.04	549 - 404	
	549	139636.750	57922.681	1.46	550 - 549	
	550	139636.556	57924.136	11.62	501 - 550	
	501	139635.015	57935.658	8.47	402 - 501	
	402	139643.415	57936.764	3.36	403 - 402	
	403	139646.780	57936.801	12.72	404 - 403	
		倍面積	323.333603	m ²		
		面積	161.6668015	m ²		
	坪数	48.90	坪	地積	161.66 m ²	
地番	点番	X	Y	辺長	測線	
(K) 2236-11	408	139639.810	57899.793	14.03	409 - 408	
	409	139625.903	57897.935	4.00	410 - 409	
	410	139622.725	57900.370	9.86	502 - 410	
	502	139621.418	57910.146	16.85	548 - 502	
	548	139638.127	57912.380	1.43	547 - 548	
	547	139638.318	57910.956	11.26	408 - 547	
		倍面積	420.120620	m ²		
	面積	210.0603100	m ²			
	坪数	63.54	坪	地積	210.06 m ²	
地番	点番	X	Y	辺長	測線	
(L) 2236-12	548	139638.127	57912.380	16.85	502 - 548	
	502	139621.418	57910.146	11.86	503 - 502	
	503	139619.849	57921.903	16.85	550 - 503	
	550	139636.556	57924.136	1.46	549 - 550	
	549	139636.750	57922.681	10.39	548 - 549	
	倍面積	399.863253	m ²			
	面積	199.9316265	m ²			
	坪数	60.47	坪	地積	199.93 m ²	

作成者 香川県高松市牟礼町牟礼2949番地
森 和 夫 (令和 4 年 10 月 28 日測量)
土地家屋調査士 (令和 4 年 12 月 15 日作成)

申請人 株式会社ウィズライフホーム
代表取締役 喜 久 山 知 哉
縮尺

計画には変更が生じることがあります。
最新の情報については、必ずスタッフまでお問い合わせください。

地 番 2236-1～-20 地 積 測 量 図

土地の所在 木田郡三木町大字氷上字石ケ坪

4-4

座 標 求 積 表 【任意座標】					
地 番	点 番	X	Y	辺 長	測 線
(T) 2236-20	496	139615.308	57896.511	6.96	482 - 496
	482	139608.407	57895.591	1.21	483 - 482
	483	139608.266	57896.794	8.17	495 - 483
	495	139616.369	57897.890	1.74	496 - 495
		倍面積	18.442804	m ²	
		面積	9.2214020	m ²	
		坪数	2.78	坪	地積 9.22 m ²
		合 計	3359.8990040	m ²	

*公 式 $A = 1/2 \sum (X_2 - X_1)(Y_1 + Y_2)$

引 照 点				
1:T1	X	Y	57923.618	
2:T2	X	Y	57855.561	
器械点	測 点	夾 角	距 離	備 考
1:T1	2:T2	0-00-00	69.718	
	403:403	184-53-56	13.817	
	451:451	333-27-56	48.270	
	453:453	341-54-54	69.373	
	467:467	318-31-27	80.432	
	488:488	251-35-50	48.530	
	551:551	358-47-22	43.137	

座 標 求 積 表 【任意座標】						
地 番	点 番	X	Y	辺 長	測 線	
(P) 2236-16	479	139621.680	57870.287	10.22	472 - 479	
	472	139611.543	57868.941	4.57	473 - 472	
	473	139611.066	57873.487	0.30	474 - 473	
	474	139611.371	57873.529	4.64	475 - 474	
	475	139610.819	57878.143	11.61	476 - 475	
	476	139609.435	57889.673	6.73	477 - 476	
	477	139616.112	57890.565	4.01	478 - 477	
	478	139619.302	57888.130	18.00	479 - 478	
			倍面積	399.769002	m ²	
			面積	199.8845010	m ²	
		坪数	60.46	坪	地積 199.88 m ²	
地 番	点 番	X	Y	辺 長	測 線	
(Q) 2236-17	494	139617.759	57899.704	2.28	495 - 494	
	495	139616.369	57897.890	8.17	483 - 495	
	483	139608.266	57896.794	2.16	484 - 483	
	484	139608.016	57898.942	14.88	485 - 484	
	485	139605.792	57913.656	10.01	493 - 485	
	493	139615.716	57914.992	15.42	494 - 493	
			倍面積	333.794616	m ²	
		面積	166.8973080	m ²		
		坪数	50.48	坪	地積 166.89 m ²	
地 番	点 番	X	Y	辺 長	測 線	
(R) 2236-18	493	139615.716	57914.992	10.01	485 - 493	
	485	139605.792	57913.656	2.12	486 - 485	
	486	139605.475	57915.755	10.62	487 - 486	
	487	139603.768	57926.238	2.59	488 - 487	
	488	139602.644	57928.579	1.73	489 - 488	
	489	139604.310	57929.069	6.46	490 - 489	
	490	139610.502	57930.930	3.09	491 - 490	
	491	139613.482	57931.775	4.49	554 - 491	
	554	139614.076	57927.315	12.43	493 - 554	
			倍面積	331.976818	m ²	
			面積	165.9884090	m ²	
		坪数	50.20	坪	地積 165.98 m ²	
地 番	点 番	X	Y	辺 長	測 線	
(S) 2236-19	473	139611.066	57873.487	4.65	109 - 473	
	109	139610.511	57878.109	11.60	481 - 109	
	481	139609.137	57889.632	0.30	476 - 481	
	476	139609.435	57889.673	11.61	475 - 476	
	475	139610.819	57878.143	4.64	474 - 475	
	474	139611.371	57873.529	0.30	473 - 474	
			倍面積	9.961384	m ²	
		面積	4.9806920	m ²		
		坪数	1.50	坪	地積 4.98 m ²	

作 成 者 香川県高松市牟礼町牟礼2949番地
森 和 夫 (令和 4 年 10 月 28 日測量)
土地家屋調査士 (令和 4 年 12 月 15 日作成)

申 請 人 株式会社ウィズライフホーム
代表取締役 喜 久 山 知 哉

縮尺