

計画には変更が生じることがあります。
最新の情報については、必ずスタッフまでお問い合わせください。

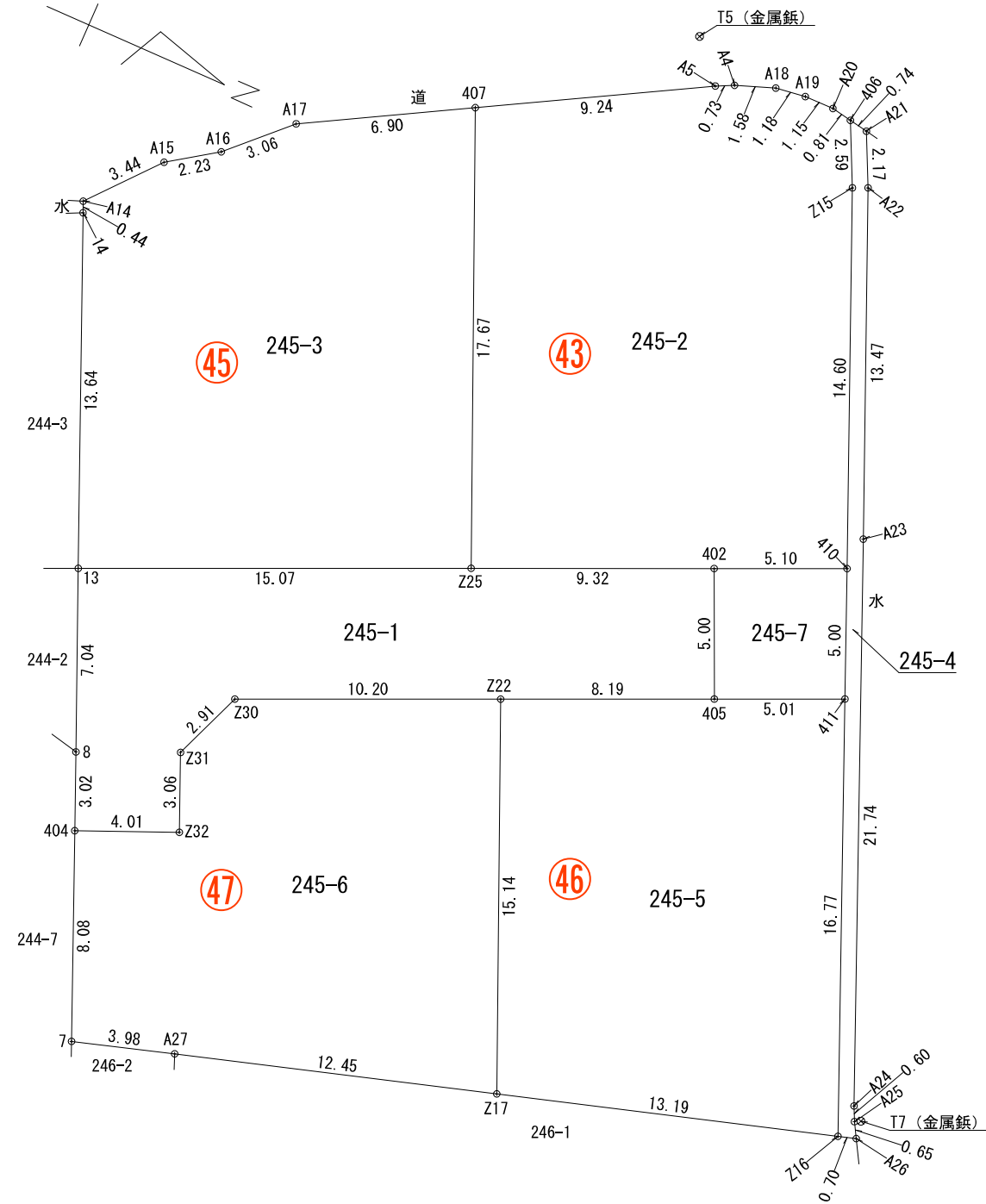
地番	245-1~245-7	地積測量図	1/2
土地の所在	丸亀市柞原町字上所		

座標求積表

地番		① 245-1			
測点名	境界標種	X座標	Y座標	X _{n+1} -X _{n-1}	Y (X _{n+1} -X _{n-1})
402		104.069	113.335	10.562	1197.044270
405		106.098	117.914	-5.469	-644.871666
Z22	金属紙	98.600	121.230	-16.829	-2040.179670
Z30		89.269	125.350	-10.408	-1304.642800
Z31		88.192	128.063	0.117	14.983371
Z32		89.386	130.886	-2.503	-327.607658
404		85.689	132.450	-4.875	-645.693750
8	アルミプレート	84.511	129.668	-3.942	-511.151256
13	アルミプレート	81.747	123.190	11.025	1358.169750
Z25	金属紙	95.536	117.097	22.322	2613.839234
倍面積					-290.110175
面積					145.0550875
地積					145.05 m ²

地番		② 245-2			
測点名	境界標種	X座標	Y座標	X _{n+1} -X _{n-1}	Y (X _{n+1} -X _{n-1})
406	金属紙	101.904	95.496	1.914	182.779344
Z15	金属紙	103.021	97.833	6.832	668.395056
410	アルミプレート	108.736	111.278	1.048	116.619344
402		104.069	113.335	-13.200	-1496.022000
Z25	金属紙	95.536	117.097	-15.528	-1818.282216
407	金属紙	88.541	100.866	1.094	110.347404
A5		96.630	96.385	8.753	843.657905
A4		97.294	96.063	2.156	207.111828
A18		98.786	95.521	2.661	254.181381
A19		99.955	95.360	2.321	221.330560
A20		101.107	95.350	1.949	185.837150
倍面積					-524.044244
面積					262.0221220
地積					262.02 m ²

地番		③ 245-3			
測点名	境界標種	X座標	Y座標	X _{n+1} -X _{n-1}	Y (X _{n+1} -X _{n-1})
407	金属紙	88.541	100.866	13.033	1314.586578
Z25	金属紙	95.536	117.097	-6.794	-795.557018
13	アルミプレート	81.747	123.190	-19.136	-2357.363840
14		76.400	110.636	-5.520	-610.710720
A14		76.227	110.230	2.062	227.294260
A15		78.462	107.608	4.083	439.363464
A16		80.310	106.355	4.041	429.780555
A17		82.503	104.211	8.231	857.760741
倍面積					-494.845980
面積					247.4229900
地積					247.42 m ²



作成者 丸亀市土器町東七丁目588番地1
土地家屋調査士 河野隆弘 (令和4年7月22日作成)

申請人 株式会社リージェントホーム
代表取締役 喜久山知哉
縮尺 1/250

計画には変更が生じることがあります。
最新の情報については、必ずスタッフまでお問い合わせください。

地番	245-1~245-7	地積測量図 ②/2
土地の所在	丸亀市柞原町字上所	

地番		① 245-4					
測点名	境界標種	X座標	Y座標	X _{n+1} -X _{n-1}	Y(X _{n+1} -X _{n-1})		
A21	金属板	102.636	95.629	1.667	159.413543		
A22	金属板	103.571	97.590	6.212	606.229080		
A23	金属板	108.848	109.992	13.741	1511.400072		
A24	金属板	117.312	130.027	8.719	1133.705413		
A25	金属板	117.567	130.572	0.581	75.862332		
A26	アルミプレート	117.893	131.138	-0.350	-45.898300		
Z16	金属板	117.217	131.341	-7.210	-946.968610		
411	アルミプレート	110.683	115.887	-8.481	-982.837647		
410	アルミプレート	108.736	111.278	-7.662	-852.612036		
Z15	金属板	103.021	97.833	-6.832	-668.395056		
406	金属板	101.904	95.496	-0.385	-36.765960		
倍面積						-46.867169	
面積						23.4335845	
地積						23.43	m ²

地番		⑤ 245-5					
測点名	境界標種	X座標	Y座標	X _{n+1} -X _{n-1}	Y(X _{n+1} -X _{n-1})		
411	アルミプレート	110.683	115.887	11.119	1288.547553		
Z16	金属板	117.217	131.341	-6.099	-801.048759		
Z17		104.584	135.143	-18.617	-2515.957231		
Z22	金属板	98.600	121.230	1.514	183.542220		
405		106.098	117.914	12.083	1424.754862		
倍面積						-420.161355	
面積						210.0806775	
地積						210.08	m ²

地番		⑥ 245-6					
測点名	境界標種	X座標	Y座標	X _{n+1} -X _{n-1}	Y(X _{n+1} -X _{n-1})		
Z22	金属板	98.600	121.230	15.315	1856.637450		
Z17		104.584	135.143	-5.944	-803.289992		
A27		92.656	138.732	-15.741	-2183.780412		
7	アルミプレート	88.843	139.893	-6.967	-974.634531		
404		85.689	132.450	0.543	71.920350		
Z32		89.386	130.886	2.503	327.607658		
Z31		88.192	128.063	-0.117	-14.983371		
Z30		89.269	125.350	10.408	1304.642800		
倍面積						-415.880048	
面積						207.9400240	
地積						207.94	m ²

地番		⑦ 245-7					
測点名	境界標種	X座標	Y座標	X _{n+1} -X _{n-1}	Y(X _{n+1} -X _{n-1})		
410	アルミプレート	108.736	111.278	6.614	735.992692		
411	アルミプレート	110.683	115.887	-2.638	-305.709906		
405		106.098	117.914	-6.614	-779.883196		
402		104.069	113.335	2.638	298.977730		
倍面積						-50.622680	
面積						25.3113400	
地積						25.31	m ²

総合計面積	1121.2658255 m ²
-------	-----------------------------

準拠点の座標

測点番号	X座標	95.310
T5	Y座標	94.890
標識等の種類	金属板	
測点番号	X座標	117.788
T7	Y座標	130.456
標識等の種類	金属板	
準拠点間の距離	42.07	
	T5	T7
407	9.02	41.60
Z25	22.20	25.95
Z22	26.54	21.29
Z17	41.30	14.01
410	21.18	21.20
411	26.02	16.20

測量年月日	令和4年 7月13日
座標系	任意座標

作成者	丸亀市土器町東七丁目588番地1		
	土地家屋調査士	河野隆弘	(令和4年7月22日作成)

申請人	株式会社リージェントホーム 代表取締役 喜久山知哉	縮尺	1/
-----	------------------------------	----	----