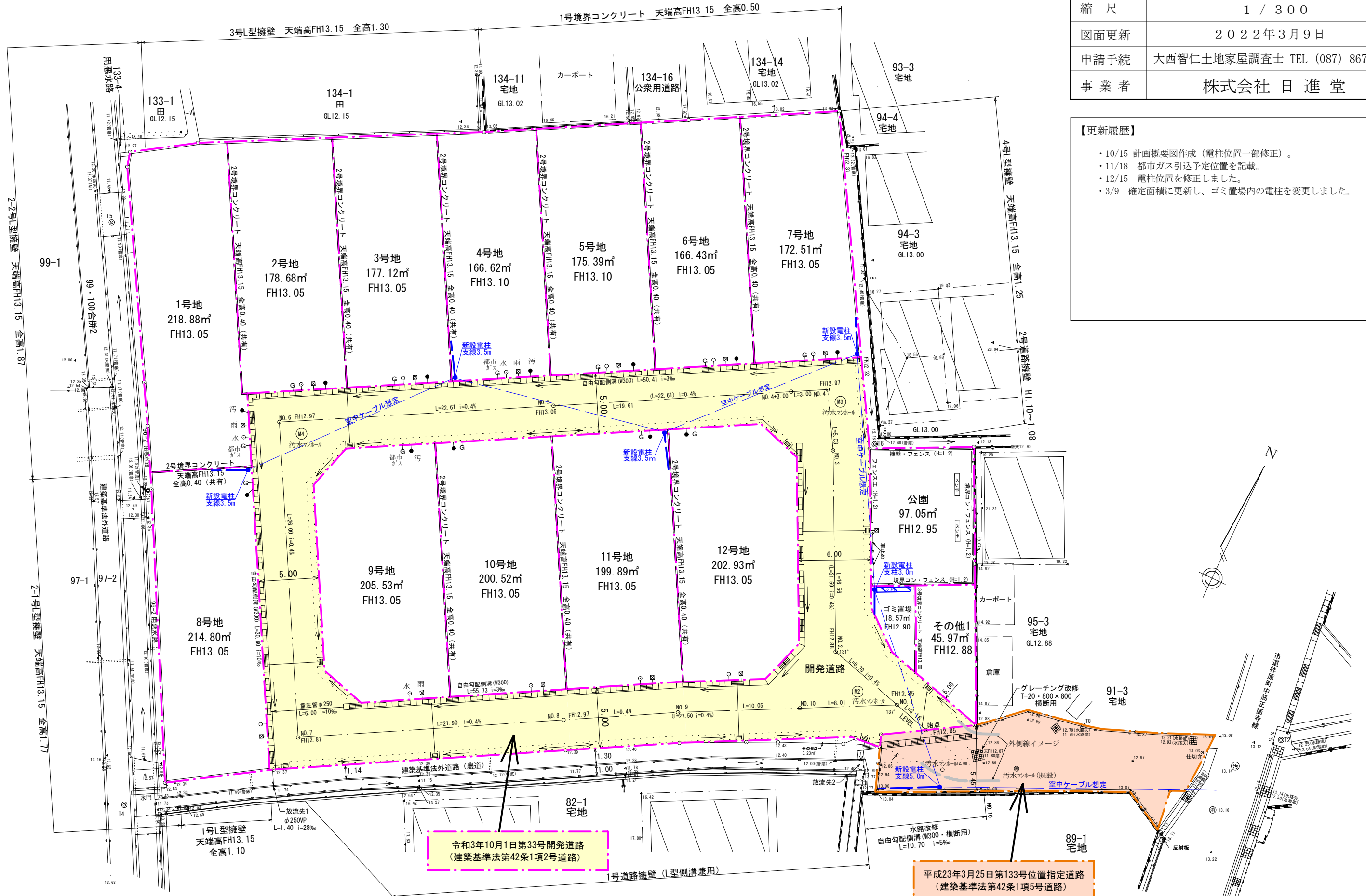


計画には変更が生じることがあります。
最新の情報については、必ずスタッフまでお問い合わせください。

| | |
|------|--------------------------------|
| 分譲地名 | ウィズライフ山北 確定概要図 |
| 所在 | 丸亀市山北町字原窪 地内 |
| 縮尺 | 1 / 300 |
| 図面更新 | 2022年3月9日 |
| 申請手続 | 大西智仁土地家屋調査士 TEL (087) 867-0088 |
| 事業者 | 株式会社 日進堂 |

| | |
|--------|-------------------------------|
| 【更新履歴】 | |
| ・ | 10/15 計画概要図作成（電柱位置一部修正）。 |
| ・ | 11/18 都市ガス引込予定位置を記載。 |
| ・ | 12/15 電柱位置を修正しました。 |
| ・ | 3/9 確定面積に更新し、ゴミ置場内の電柱を変更しました。 |



令和3年10月1日第33号開発道路
(建築基準法第42条1項2号道路)

平成23年3月25日第133号位置指定道路
(建築基準法第42条1項5号道路)