

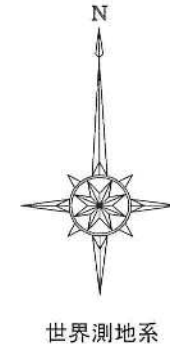
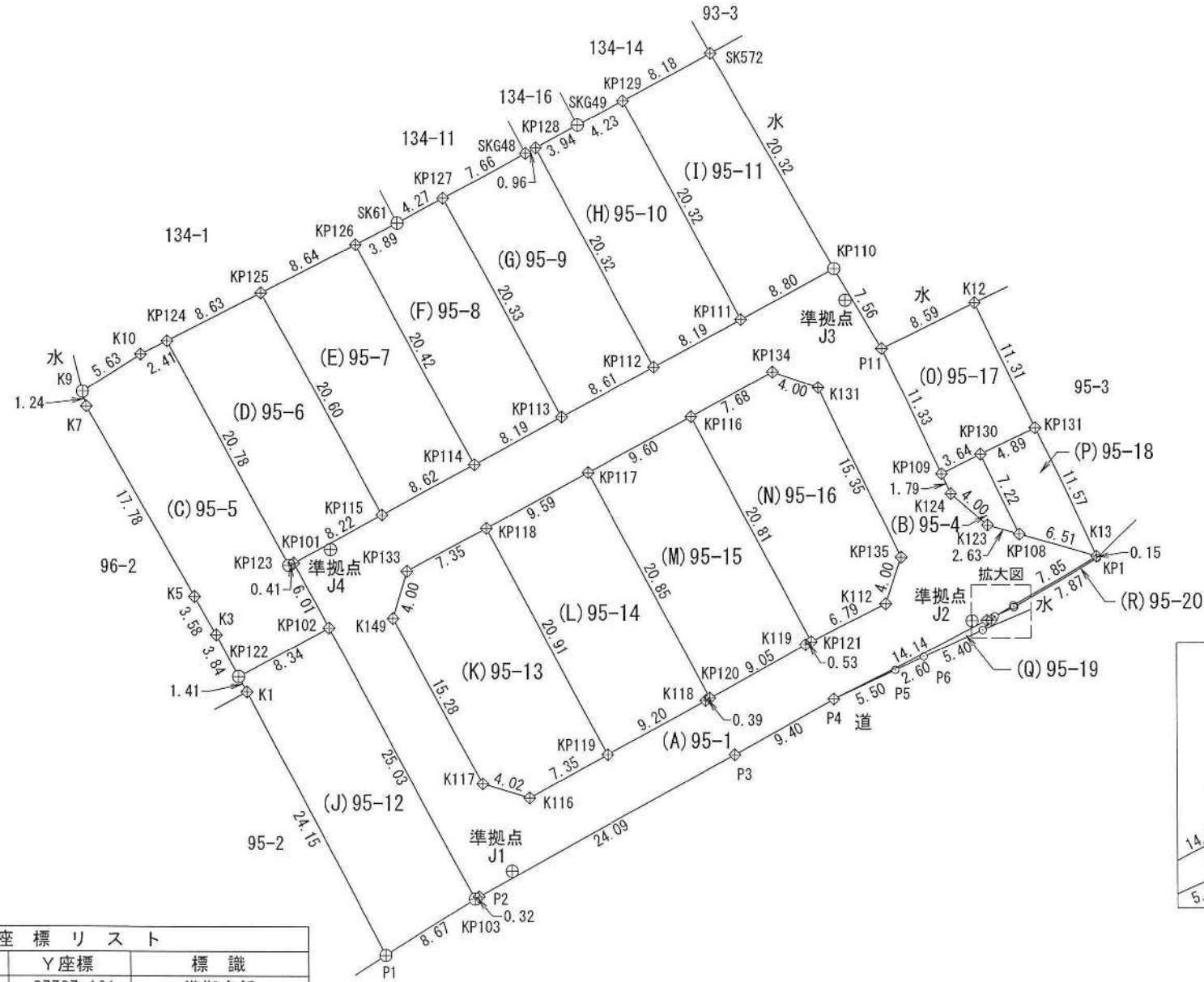
計画には変更が生じることがあります。  
最新の情報については、必ずスタッフまでお問い合わせください。

地番	95-1 95-4ないし95-20
土地の所在	丸亀市山北町字原窪

土地所在図兼  
地積測量図

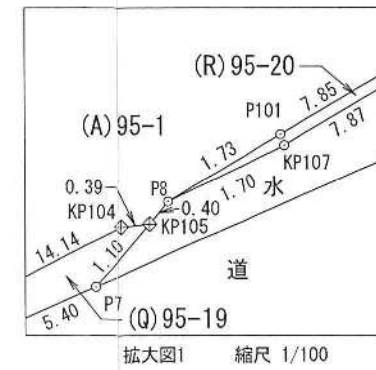
(1/6)

点名	X	Y	所在
坂出	147123.594	36751.927	坂出市林田町181-1
三野	135035.181	19815.838	三豊市三野町大見甲3034-4



点名	X座標	Y座標	標識
J1	140861.969	27787.161	準拠点鉄
J2	140882.367	27825.177	準拠点鉄
J3	140908.512	27814.844	準拠点鉄
J4	140888.107	27772.376	準拠点鉄

杭記号	杭種
⊕	金属鉄
⊕	境界プレート標



測量年月日	令和 4年 3月 2日
座標系	IV系

作成者 高松市三条町278番地12  
土地家屋調査士 大西 智仁  
(令和 4年 3月 11日作成)

申請人 株式会社日進堂  
代表取締役 喜久山 知哉  
縮尺 1/500

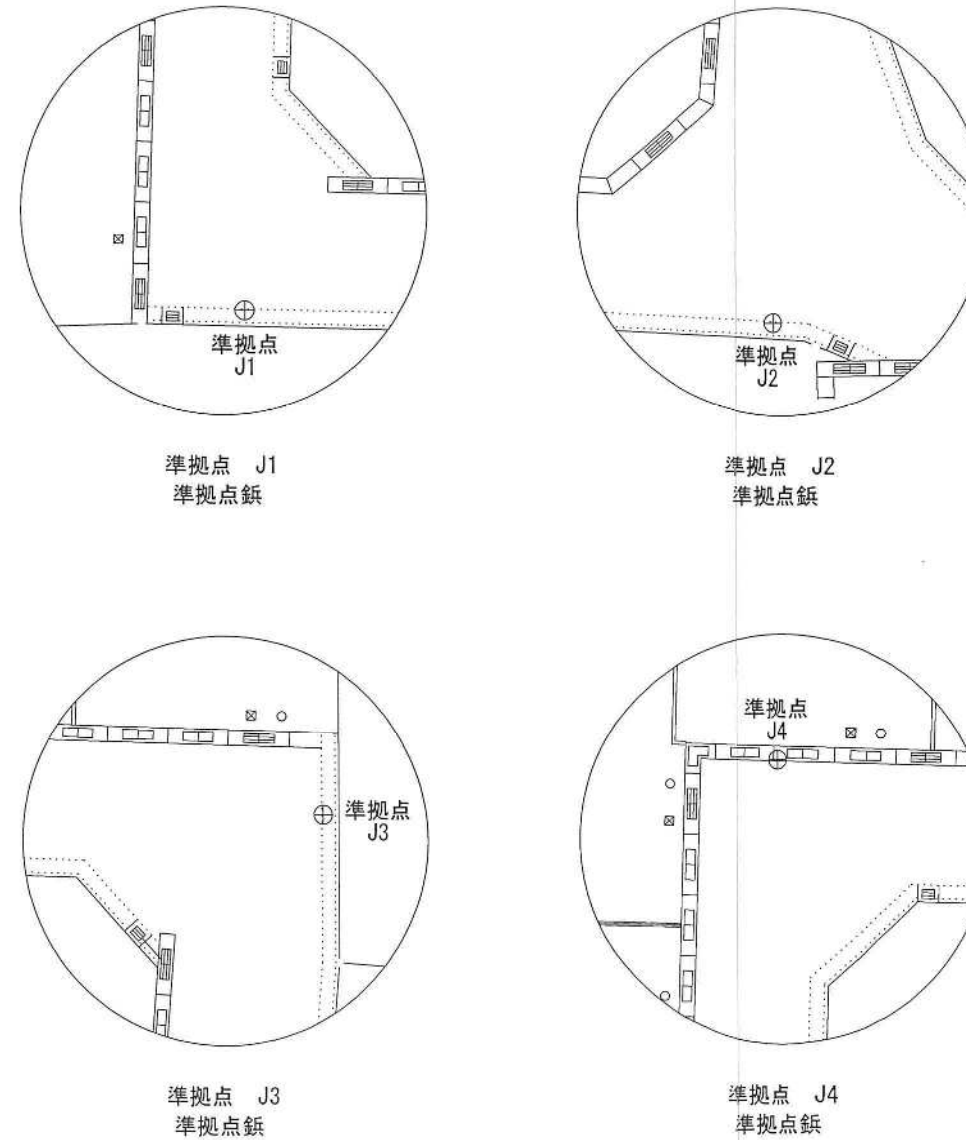
計画には変更が生じることがあります。  
最新の情報については、必ずスタッフまでお問い合わせください。

地番	95-1 95-4ないし95-20	地積測量図
土地の所在	丸亀市山北町字原窪	(2/6)

KP108	J1	50.075
	J2	8.046
K123	J1	48.393
	J2	7.897
K124	J1	47.559
	J2	10.508
KP109	J1	48.043
	J2	12.244
K12	J1	60.129
	J2	25.947
P11	J1	52.431
	J2	23.407
K131	J1	46.897
	J2	22.794
KP134	J1	46.052
	J2	26.060
KP116	J1	39.878
	J2	28.488
KP117	J1	33.064
	J2	33.808
KP118	J1	27.941
	J2	40.724
KP133	J1	25.805
	J2	46.671
K149	J1	22.682
	J2	47.655
K117	J1	7.465
	J2	42.530
K116	J1	6.115
	J2	39.294
KP119	J1	12.353
	J2	32.007
K118	J1	21.198
	J2	22.950
KP120	J1	21.587
	J2	22.563
K119	J1	30.505
	J2	13.861
KP121	J1	31.033
	J2	13.355
K112	J1	37.745
	J2	7.316
KP135	J1	41.041
	J2	7.864

引照点リスト		
筆界点	引照点	距離
	J1	43.143
	J2	
KP102	J1	24.755
	J2	52.942
KP122	J1	27.296
	J2	60.456
K1	J1	26.030
	J2	59.893
P1	J1	12.428
	J2	55.531
KP103	J1	3.768
	J2	46.870
P2	J1	3.439
	J2	46.541
P3	J1	20.698
	J2	22.449
P4	J1	30.096
	J2	13.049
P5	J1	35.593
	J2	7.568
P6	J1	38.193
	J2	4.995
P7	J1	43.584
	J2	1.156
KP104	J1	44.245
	J2	1.226
KP105	J1	44.609
	J2	1.617
P8	J1	44.983
	J2	1.919
P101	J1	46.711
	J2	3.598
KP107	J1	46.689
	J2	3.598
KP1	J1	54.552
	J2	11.412
K13	J1	54.559
	J2	11.416
KP131	J1	56.290
	J2	16.547
KP130	J1	51.553
	J2	13.600

準拠点詳細図 縮尺1/250



作成者 高松市三条町278番地12  
土地家屋調査士 大西 智仁  
(令和 4年 3月 11日作成)

申請人 株式会社日進堂  
代表取締役 喜久山 知哉  
縮尺 1



計画には変更が生じることがあります。  
最新の情報については、必ずスタッフまでお問い合わせください。

地番	95-1 95-4ないし95-20
土地の所在	丸亀市山北町字原窪

地積測量図

(3/6)

座標求積表 世界測地系

地番	(A)95-1			
名称	標識	X	Y	辺長
KP101	境界プレート標	140887.009	27769.375	6.01
KP102	境界プレート標	140881.720	27772.237	25.03
KP103	境界点鉄	140859.700	27784.151	0.32
P2	境界プレート標	140859.874	27784.431	24.09
P3	境界プレート標	140871.472	27805.547	9.40
P4	境界プレート標	140875.993	27813.789	14.14
KP104	境界プレート標	140882.406	27826.402	0.39
KP105	境界プレート標	140882.445	27826.792	0.40
P8		140882.744	27827.058	1.73
P101		140883.628	27828.546	7.85
K13	境界プレート標	140887.638	27835.303	6.51
KP108	境界プレート標	140889.428	27829.035	2.63
K123	境界プレート標	140890.153	27826.499	4.00
K124	境界プレート標	140892.730	27823.431	1.79
KP109	境界プレート標	140894.349	27822.652	11.33
P11	境界プレート標	140904.561	27817.736	6.05
K131	境界プレート標	140901.372	27812.590	15.35
KP135	境界プレート標	140887.545	27819.257	4.00
K112	境界プレート標	140883.745	27817.990	6.79
KP121	境界プレート標	140880.664	27811.930	0.53
K119	境界プレート標	140880.421	27811.452	9.05
KP120	境界プレート標	140876.061	27803.512	0.39
K118	境界プレート標	140875.870	27803.164	9.20
KP119	境界プレート標	140871.440	27795.091	7.35
K116	境界プレート標	140867.901	27788.641	4.02
K117	境界プレート標	140869.046	27784.785	15.28
K149	境界プレート標	140882.500	27777.521	4.00
KP133	境界プレート標	140886.338	27778.674	7.35
KP118	境界プレート標	140889.837	27785.142	9.59
KP117	境界プレート標	140894.403	27793.583	9.60
KP116	境界プレート標	140898.972	27802.027	7.68
KP134	境界プレート標	140902.628	27808.785	4.00
K131	境界プレート標	140901.372	27812.590	6.05
P11	境界プレート標	140904.561	27817.736	7.56
KP110	境界点鉄	140911.103	27813.937	8.80
KP111	境界プレート標	140906.917	27806.196	8.19
KP112	境界プレート標	140903.020	27798.989	8.61
KP113	境界プレート標	140898.921	27791.407	8.19
KP114	境界プレート標	140895.025	27784.201	8.62
KP115	境界プレート標	140890.922	27776.613	8.22
倍面積	1578.5928340	m <sup>2</sup>		
面積	789.2964170	m <sup>2</sup>	地積	789.29 m <sup>2</sup>

KP113	J3	25.322
	J4	21.889
KP114	J3	33.478
	J4	13.700
KP115	J3	42.082
	J4	5.087
KP101	J3	50.295
	J4	3.195
KP123	J3	50.706
	J4	3.603
KP102	J3	50.329
	J4	6.387
KP122	J3	58.655
	J4	12.768
K3	J3	58.566
	J4	11.627
K5	J3	58.781
	J4	11.728
K7	J3	62.911
	J4	22.994
K9	J3	63.061
	J4	23.890
K10	J3	58.036
	J4	22.123
KP124	J3	55.817
	J4	21.545
KP125	J3	48.038
	J4	21.664
KP126	J3	40.595
	J4	24.978
SK61	J3	37.406
	J4	27.249
KP127	J3	34.136
	J4	30.186
SKG48	J3	28.940
	J4	36.130
KP128	J3	28.366
	J4	36.922
SKG49	J3	26.256
	J4	40.245
KP129	J3	24.503
	J4	43.924
SK572	J3	23.023
	J4	51.276

引照点リスト		
筆界点	引照点	距離
	J3	
	J4	47.114
K131	J3	7.486
	J4	42.345
KP134	J3	8.444
	J4	39.198
KP116	J3	15.976
	J4	31.579
KP117	J3	25.515
	J4	22.122
KP118	J3	35.083
	J4	12.882
KP133	J3	42.424
	J4	6.541
K149	J3	45.491
	J4	7.609
K117	J3	49.608
	J4	22.743
K116	J3	48.329
	J4	25.938
KP119	J3	42.004
	J4	28.173
K118	J3	34.667
	J4	33.130
KP120	J3	34.371
	J4	33.384
K119	J3	28.293
	J4	39.824
KP121	J3	27.998
	J4	40.248
K112	J3	24.965
	J4	45.821
KP135	J3	21.425
	J4	46.884
K12	J3	10.628
	J4	56.809
P11	J3	4.896
	J4	48.252
KP110	J3	2.745
	J4	47.499
KP111	J3	8.792
	J4	38.699
KP112	J3	16.777
	J4	30.507

作成者

高松市三条町278番地12  
土地家屋調査士 大西 智仁

(令和 4年 3月 11日作成)

申請人

株式会社日進堂  
代表取締役 喜久山 知哉

縮尺

1



計画には変更が生じることがあります。  
最新の情報については、必ずスタッフまでお問い合わせください。

地番	95-1 95-4ないし95-20	地積測量図
土地の所在	丸亀市山北町字原窪	(4/6)

地番	(F)95-8			
名称	標識	X	Y	辺長
KP126	境界プレート標	140912.994	27774.496	20.42
KP114	境界プレート標	140895.025	27784.201	8.19
KP113	境界プレート標	140898.921	27791.407	20.33
KP127	境界プレート標	140916.807	27781.730	4.27
SK61	既設 境界点鉄	140914.776	27777.965	3.89
倍面積	333.2447100	m <sup>2</sup>		
面積	166.6223550	m <sup>2</sup>	地積	166.62 m <sup>2</sup>

地番	(G)95-9			
名称	標識	X	Y	辺長
KP127	境界プレート標	140916.807	27781.730	20.33
KP113	境界プレート標	140898.921	27791.407	8.61
KP112	境界プレート標	140903.020	27798.989	20.32
KP128	境界プレート標	140920.907	27789.328	0.96
SKG48	境界プレート標	140920.449	27788.480	7.66
倍面積	350.7901170	m <sup>2</sup>		
面積	175.3950585	m <sup>2</sup>	地積	175.39 m <sup>2</sup>

地番	(H)95-10			
名称	標識	X	Y	辺長
KP128	境界プレート標	140920.907	27789.328	20.32
KP112	境界プレート標	140903.020	27798.989	8.19
KP111	境界プレート標	140906.917	27806.196	20.32
KP129	境界プレート標	140924.792	27796.531	4.23
SKG49	既設 境界点鉄	140922.782	27792.804	3.94
倍面積	332.8640410	m <sup>2</sup>		
面積	166.4320205	m <sup>2</sup>	地積	166.43 m <sup>2</sup>

地番	(I)95-11			
名称	標識	X	Y	辺長
KP129	境界プレート標	140924.792	27796.531	20.32
KP111	境界プレート標	140906.917	27806.196	8.80
KP110	境界点鉄	140911.103	27813.937	20.32
SK572	既設 境界プレート標	140928.677	27803.733	8.18
倍面積	345.0385530	m <sup>2</sup>		
面積	172.5192765	m <sup>2</sup>	地積	172.51 m <sup>2</sup>

地番	(B)95-4			
名称	標識	X	Y	辺長
KP109	境界プレート標	140894.349	27822.652	1.79
K124	境界プレート標	140892.730	27823.431	4.00
K123	境界プレート標	140890.153	27826.499	2.63
KP108	境界プレート標	140889.428	27829.035	7.22
KP130	境界プレート標	140895.947	27825.931	3.64
倍面積	37.1475830	m <sup>2</sup>		
面積	18.5737915	m <sup>2</sup>	地積	18.57 m <sup>2</sup>

地番	(C)95-5			
名称	標識	X	Y	辺長
K9	境界点鉄	140900.956	27752.236	1.24
K7	境界プレート標	140899.746	27752.545	17.78
K5	境界プレート標	140884.264	27761.295	3.58
K3	境界プレート標	140881.142	27763.065	3.84
KP122	境界点鉄	140877.759	27764.895	8.34
KP102	境界プレート標	140881.720	27772.237	6.01
KP101	境界プレート標	140887.009	27769.375	0.41
KP123	金属鉄	140886.813	27769.013	20.78
KP124	境界プレート標	140905.099	27759.130	2.41
K10	境界プレート標	140903.996	27756.982	5.63
倍面積	437.7738240	m <sup>2</sup>		
面積	218.8869120	m <sup>2</sup>	地積	218.88 m <sup>2</sup>

地番	(D)95-6			
名称	標識	X	Y	辺長
KP124	境界プレート標	140905.099	27759.130	20.78
KP123	金属鉄	140886.813	27769.013	0.41
KP101	境界プレート標	140887.009	27769.375	8.22
KP115	境界プレート標	140890.922	27776.613	20.60
KP125	境界プレート標	140909.043	27766.807	8.63
倍面積	357.3704860	m <sup>2</sup>		
面積	178.6852430	m <sup>2</sup>	地積	178.68 m <sup>2</sup>

地番	(E)95-7			
名称	標識	X	Y	辺長
KP125	境界プレート標	140909.043	27766.807	20.60
KP115	境界プレート標	140890.922	27776.613	8.62
KP114	境界プレート標	140895.025	27784.201	20.42
KP126	境界プレート標	140912.994	27774.496	8.64
倍面積	354.2442620	m <sup>2</sup>		
面積	177.1221310	m <sup>2</sup>	地積	177.12 m <sup>2</sup>

作成者 高松市三条町278番地12  
土地家屋調査士 大西 智仁  
(令和 4年 3月 11日作成)

申請人 株式会社日進堂  
代表取締役 喜久山 知哉  
縮尺 1



計画には変更が生じることがあります。  
最新の情報については、必ずスタッフまでお問い合わせください。

地番	95-1 95-4ないし95-20	地積測量図
土地の所在	丸亀市山北町字原窪	(5/6)

地番	(N)95-16			
名称	標識	X	Y	辺長
KP116	境界プレート標	140898.972	27802.027	20.81
KP121	境界プレート標	140880.664	27811.930	6.79
K112	境界プレート標	140883.745	27817.990	4.00
KP135	境界プレート標	140887.545	27819.257	15.35
K131	境界プレート標	140901.372	27812.590	4.00
KP134	境界プレート標	140902.628	27808.785	7.68
倍面積	405.8641610	m <sup>2</sup>		
面積	202.9320805	m <sup>2</sup>	地積	202.93 m <sup>2</sup>

地番	(J)95-12			
名称	標識	X	Y	辺長
KP122	境界点鈺	140877.759	27764.895	1.41
K1	境界プレート標	140876.510	27765.570	24.15
P1	境界点鈺	140855.117	27776.790	8.67
KP103	境界点鈺	140859.700	27784.151	25.03
KP102	境界プレート標	140881.720	27772.237	8.34
倍面積	429.6182460	m <sup>2</sup>		
面積	214.8091230	m <sup>2</sup>	地積	214.80 m <sup>2</sup>

地番	(O)95-17			
名称	標識	X	Y	辺長
P11	境界プレート標	140904.561	27817.736	11.33
KP109	境界プレート標	140894.349	27822.652	3.64
KP130	境界プレート標	140895.947	27825.931	4.89
KP131	境界プレート標	140898.091	27830.331	11.31
K12	既設境界プレート標	140908.313	27825.470	8.59
倍面積	194.1080160	m <sup>2</sup>		
面積	97.0540080	m <sup>2</sup>	地積	97.05 m <sup>2</sup>

地番	(K)95-13			
名称	標識	X	Y	辺長
KP133	境界プレート標	140886.338	27778.674	4.00
K149	境界プレート標	140882.500	27777.521	15.28
K117	境界プレート標	140869.046	27784.785	4.02
K116	境界プレート標	140867.901	27788.641	7.35
KP119	境界プレート標	140871.440	27795.091	20.91
KP118	境界プレート標	140889.837	27785.142	7.35
倍面積	411.0677610	m <sup>2</sup>		
面積	205.5338805	m <sup>2</sup>	地積	205.53 m <sup>2</sup>

地番	(P)95-18			
名称	標識	X	Y	辺長
KP130	境界プレート標	140895.947	27825.931	7.22
KP108	境界プレート標	140889.428	27829.035	6.51
K13	境界プレート標	140887.638	27835.303	11.57
KP131	境界プレート標	140898.091	27830.331	4.89
倍面積	91.9581000	m <sup>2</sup>		
面積	45.9790500	m <sup>2</sup>	地積	45.97 m <sup>2</sup>

地番	(L)95-14			
名称	標識	X	Y	辺長
KP118	境界プレート標	140889.837	27785.142	20.91
KP119	境界プレート標	140871.440	27795.091	9.20
K118	境界プレート標	140875.870	27803.164	0.39
KP120	境界プレート標	140876.061	27803.512	20.85
KP117	境界プレート標	140894.403	27793.583	9.59
倍面積	401.0564050	m <sup>2</sup>		
面積	200.5282025	m <sup>2</sup>	地積	200.52 m <sup>2</sup>

地番	(Q)95-19			
名称	標識	X	Y	辺長
P4	境界プレート標	140875.993	27813.789	5.50
P5		140878.367	27818.751	2.60
P6		140879.468	27821.108	5.40
P7		140881.622	27826.061	1.10
KP105	境界プレート標	140882.445	27826.792	0.39
KP104	境界プレート標	140882.406	27826.402	14.14
倍面積	6.4153150	m <sup>2</sup>		
面積	3.2076575	m <sup>2</sup>	地積	3.20 m <sup>2</sup>

地番	(M)95-15			
名称	標識	X	Y	辺長
KP117	境界プレート標	140894.403	27793.583	20.85
KP120	境界プレート標	140876.061	27803.512	9.05
K119	境界プレート標	140880.421	27811.452	0.53
KP121	境界プレート標	140880.664	27811.930	20.81
KP116	境界プレート標	140898.972	27802.027	9.60
倍面積	399.7910420	m <sup>2</sup>		
面積	199.8955210	m <sup>2</sup>	地積	199.89 m <sup>2</sup>

作成者 高松市三条町278番地12  
土地家屋調査士 大西 智仁 (令和 4年 3月 11日作成)

申請人 株式会社日進堂  
代表取締役 喜久山 知哉 縮尺 1

計画には変更が生じることがあります。  
最新の情報については、必ずスタッフまでお問い合わせください。

地番	95-1 95-4ないし95-20	地積測量図
土地の所在	丸亀市山北町字原窪	(6/6)

地番	(R)95-20			
名称	標識	X	Y	辺長
P8		140882.744	27827.058	1.70
KP107		140883.483	27828.597	7.87
KP1		140887.502	27835.368	0.15
K13	境界プレート標	140887.638	27835.303	7.85
P101		140883.628	27828.546	1.73
倍面積	2.6272100 m <sup>2</sup>			
面積	1.3136050 m <sup>2</sup> 地積 1.31 m <sup>2</sup>			

\*公式  $A = 1/2 \sum (X_2 - X_1)(Y_1 + Y_2)$   
\*電子基準点を与点とするGNSS観測による成果

面積一覧表

地番	面積
(A)95-1	789.2964170 m <sup>2</sup>
(B)95-4	18.5737915 m <sup>2</sup>
(C)95-5	218.8869120 m <sup>2</sup>
(D)95-6	178.6852430 m <sup>2</sup>
(E)95-7	177.1221310 m <sup>2</sup>
(F)95-8	166.6223550 m <sup>2</sup>
(G)95-9	175.3950585 m <sup>2</sup>
(H)95-10	166.4320205 m <sup>2</sup>
(I)95-11	172.5192765 m <sup>2</sup>
(J)95-12	214.8091230 m <sup>2</sup>
(K)95-13	205.5338805 m <sup>2</sup>
(L)95-14	200.5282025 m <sup>2</sup>
(M)95-15	199.8955210 m <sup>2</sup>
(N)95-16	202.9320805 m <sup>2</sup>
(O)95-17	97.0540080 m <sup>2</sup>
(P)95-18	45.9790500 m <sup>2</sup>
(Q)95-19	3.2076575 m <sup>2</sup>
(R)95-20	1.3136050 m <sup>2</sup>
合計	3234.7863330 m <sup>2</sup>

作成者 高松市三条町278番地12  
土地家屋調査士 大西 智仁  
(令和 4年 3月 11日作成)

申請人 株式会社日進堂  
代表取締役 喜久山 知哉

縮尺 1