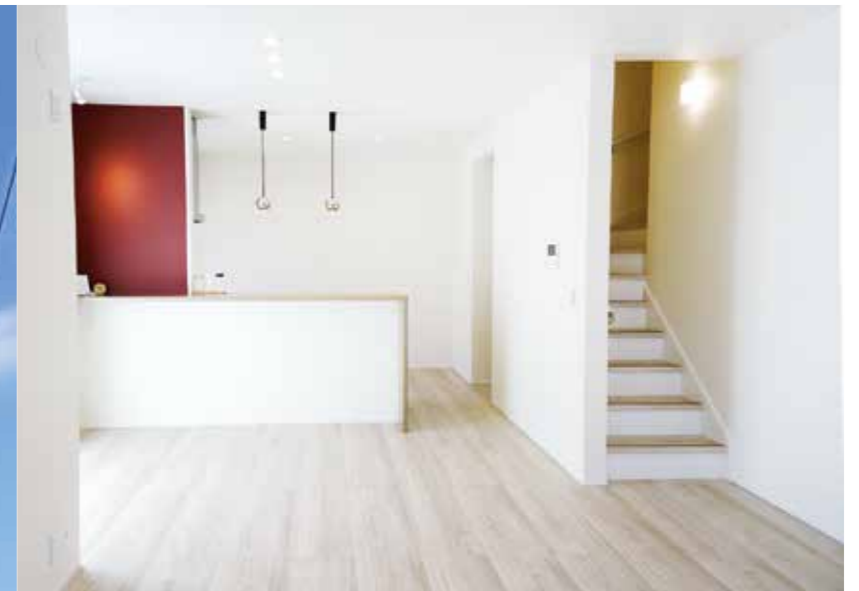


doi evolution

# 春日町

5/20 sat · 21 sun  
 (販売会開催時間) AM9:00~PM6:00

屋島を望む屋上庭園のある家



PLUS ONE LIVING

【販売価格】 土地 + 建物 + 外構  
**2,690** 万円 <税込>

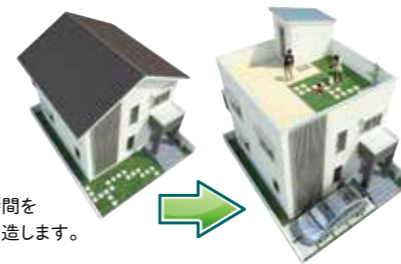
特典付! オール電化・食洗機  
 照明・カーテン・外構  
 □土地面積/170.36㎡(51.53坪)  
 □建物面積/111.77㎡(33.81坪)

頭金なし!ボーナス払いなし!  
 全額2,690万円借入の場合...  
 月々**73,453**円

## 夢が広がる屋上庭園のある暮らし

もうひとつの快適なリビング 屋上庭園

屋根を屋上に変えるだけで、階段を上がるとそこに広がるのは、空と、緑と、気持ちいい風が吹き抜けるプライベートガーデン。家族や、友人や、ペットとかけがえのない時間を過ごせる、贅沢で心豊かな空間を屋上に創造します。



友達を呼んでわいわいバーベキューパーティー。公園気分ママ友会、ガーデンパソルでカフェに早変わり。夏はプールで水遊び、近所からの自転車が気にならないので安心。  
 ※プラスワンリビングは株式会社innovationが提供する、木造住宅の新しいライフスタイルです。

## 日進堂の家は、「制震」+「耐震」で地震に強い!

MIRAIIE 制震ダンパー標準採用

頑強基礎+耐力壁によるパネル工法により、耐震等級最高位の3を取得した構造に加え、揺れを吸収する制震ダンパーを採用。より安全で安心な暮らしを守り続けます。

**耐震**  
 柱・梁・壁などの強度で地震に対抗する。揺れに「耐える」地震対策

**制震** [MIRAIIE]  
 揺れを吸収する装置で地震に対抗する。揺れを「制御する」地震対策



最大 **90%** の揺れ幅を低減

熊本地震の揺れで効果を実証!

熊本地震、倒壊ゼロ。  
 「MIRAIIE」が設置されていた熊本県内132棟全ての住宅では倒壊はおろか、損傷もほぼなかったことを確認。繰り返して起こる余震への強さも実証されました。\*1

京都大学での実験で効果を実証。

熊本地震と同規模の震度と回数で京都大学にて行われた実験では「MIRAIIE」設置の住宅はほぼ損傷やヒスなどのゆるみがなく、揺れを吸収・低減することが実証されました。\*2

\*1: 住友ゴム工業調べ \*2: 2017年1月の実大振動台実験結果による